

# PARTS LIST

哇塗機  
シーオージー

# COG01

製造番号 No.600851～

株式会社 富士トレラー製作所

2020年9月

## 目次

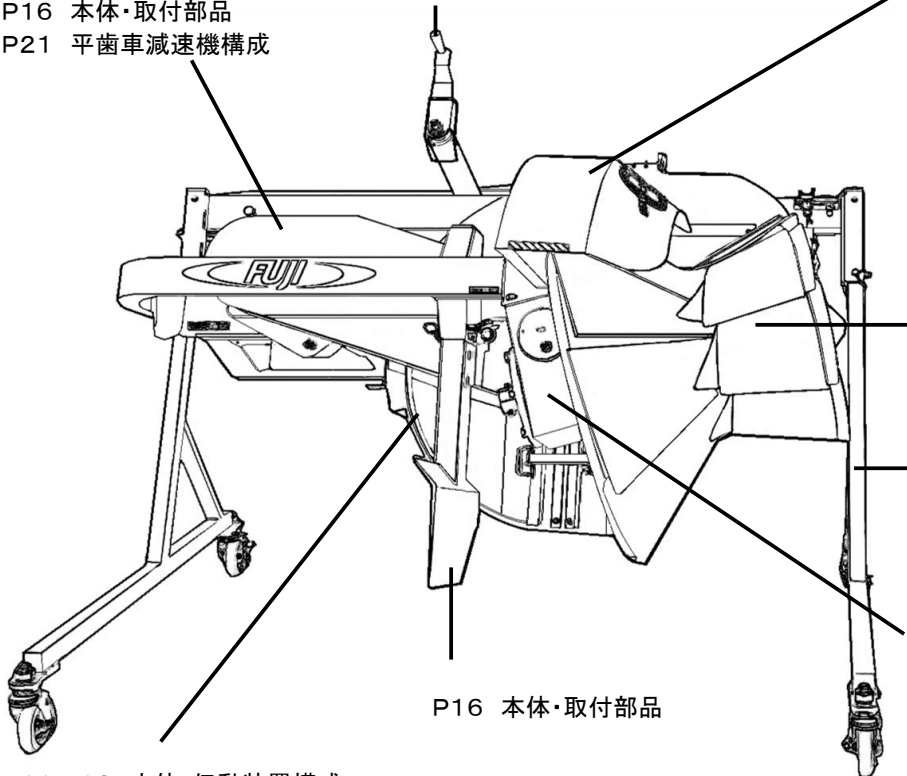
1. 側面ディスク(P)・上面ドラム(P) ワンタッチ関係	・ 1	22. ロータリー 構成部品	・ ・ ・ ・ 22
2. 側面ディスク(H)・上面ドラム(H)関係	・ 2	23. 畦上面削り装置 構成部品①	・ ・ ・ 23
3. 側面ディスク(N)・上面ドラム(N)関係	・ 3	24. 畦上面削り装置 構成部品②	・ ・ ・ 24
4. 側面ディスク(P)・上面ドラム(N)関係	・ 4	25. 畦上面削り装置 構成部品③	・ ・ ・ 25
5. 側面ディスク(H)・上面ドラム(N)関係	・ 5	26. 畦上面削り装置 構成部品④	・ ・ ・ 26
6. ヒッチ・アジャスター 構成部品①	・ ・ 6	27. カバー・ホッパー 構成部品①	・ ・ ・ 27
7. ヒッチ・アジャスター 構成部品②	・ ・ 7	28. カバー・ホッパー 構成部品②	・ ・ ・ 28
8. 電動 ヒッチ・アジャスター 構成部品③	8	29. カバー・ホッパー 構成部品③	・ ・ ・ 29
9. 電動 本体・スライダー 構成部品	・ ・ ・ 9	30. カバー・ホッパー 構成部品④	・ ・ ・ 30
10. 本体・伝動装置 構成部品①	・ ・ ・ 10	31. スタンド 構成部品	・ ・ ・ ・ 31
11. 本体・伝動装置 構成部品②-1	・ ・ 11	32. サイドシャッター 構成部品	・ ・ ・ 32
12. 本体・伝動装置 構成部品②-2	・ ・ 12	33. 手動 ヒッチ・アジャスター 構成部品	・ 33
13. 本体・伝動装置 構成部品②-3	・ ・ ・ 13	34. 手動 本体・スライダー 構成部品	・ 34
14. 本体・伝動装置 構成部品③	・ ・ ・ 14		
15. 本体 取付部品①	・ ・ ・ ・ 15	35. 梱包枠 構成部品①	・ ・ ・ ・ 35
16. 本体 取付部品②	・ ・ ・ ・ 16	36. 梱包枠 構成部品②	・ ・ ・ ・ 36
17. 本体 取付部品③	・ ・ ・ ・ 17		
18. 本体 取付部品④	・ ・ ・ ・ 18		
19. 本体 取付部品⑤	・ ・ ・ ・ 19		
20. ウォーム減速機 構成部品	・ ・ ・ 20	部品コード索引	・ ・ ・ ・ 37 ~39
21. 平歯車減速機 構成部品	・ ・ ・ 21		

1. この部品表は、畦塗機 COG01の純正部品が、掲載されています。
2. 部品注文の際は必ず、型式・部品コード・数量を明示して下さい。
3. 補修部品は、純正をご使用下さい。  
市販品・他類似品を使用しますと性能低下、早期破損の原因となります。
4. 弊社の都合により、一部の部品はASSY、又はSETで、  
お渡しする場合がありますので、予めご了承下さい。
5. 本部品表は、改良の為、予告なく変更する場合があります。

P10 本体・伝動装置構成  
P16 本体・取付部品  
P21 平歯車減速機構成

P7・8 ヒッチ・アジャスター構成

P16 本体・取付部品



P1~5 側面ディスク・上面ドラム

P31 スタンド構成

P10~14 本体・伝動装置構成  
P19 本体・取付部品  
P20 ウォーム減速機構成

P16 本体・取付部品

P11~13 本体・伝動装置構成  
P27・28 カバー・ホッパー構成

P29・30 カバー・ホッパー構成

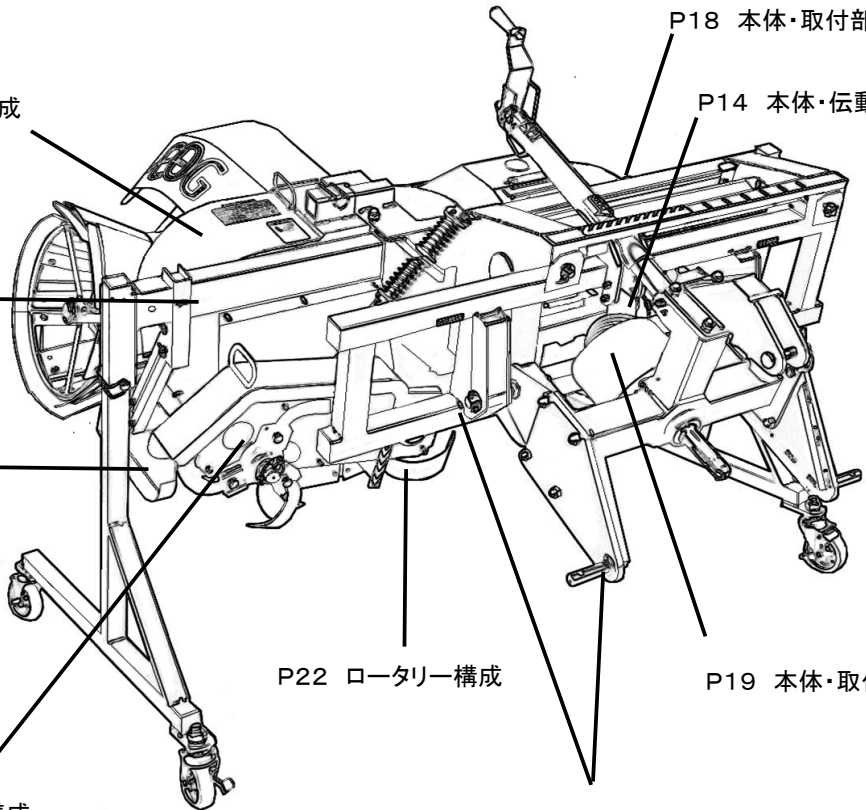
(ドライブシャフトカバー)

P18 本体・取付部品

P14 本体・伝動装置構成

P15 本体・取付部品

P32 サイドシャッター構成



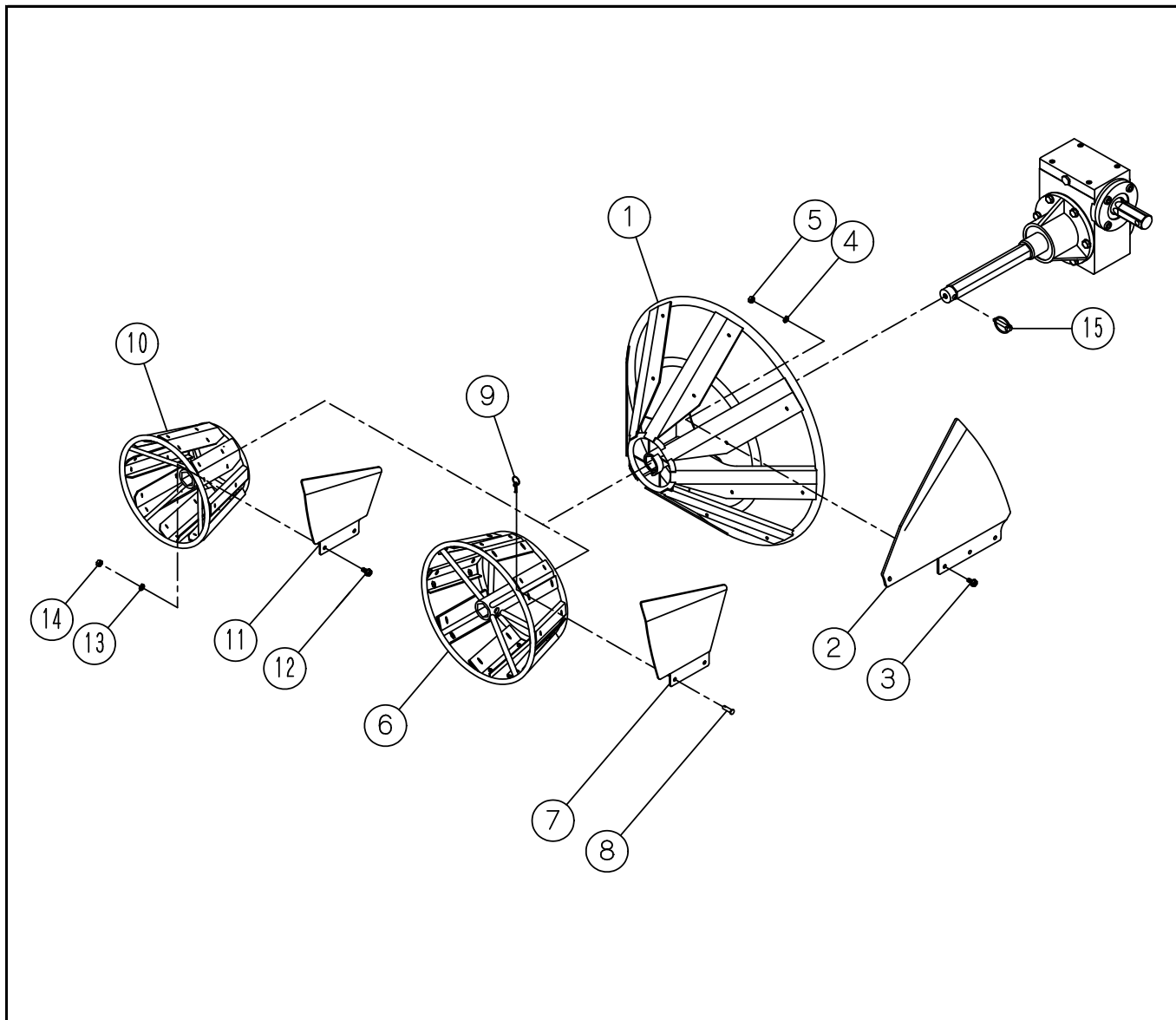
P22 ロータリー構成

P19 本体・取付部品

P11~13 本体・伝動装置構成  
P23~26 畦上面削り装置構成

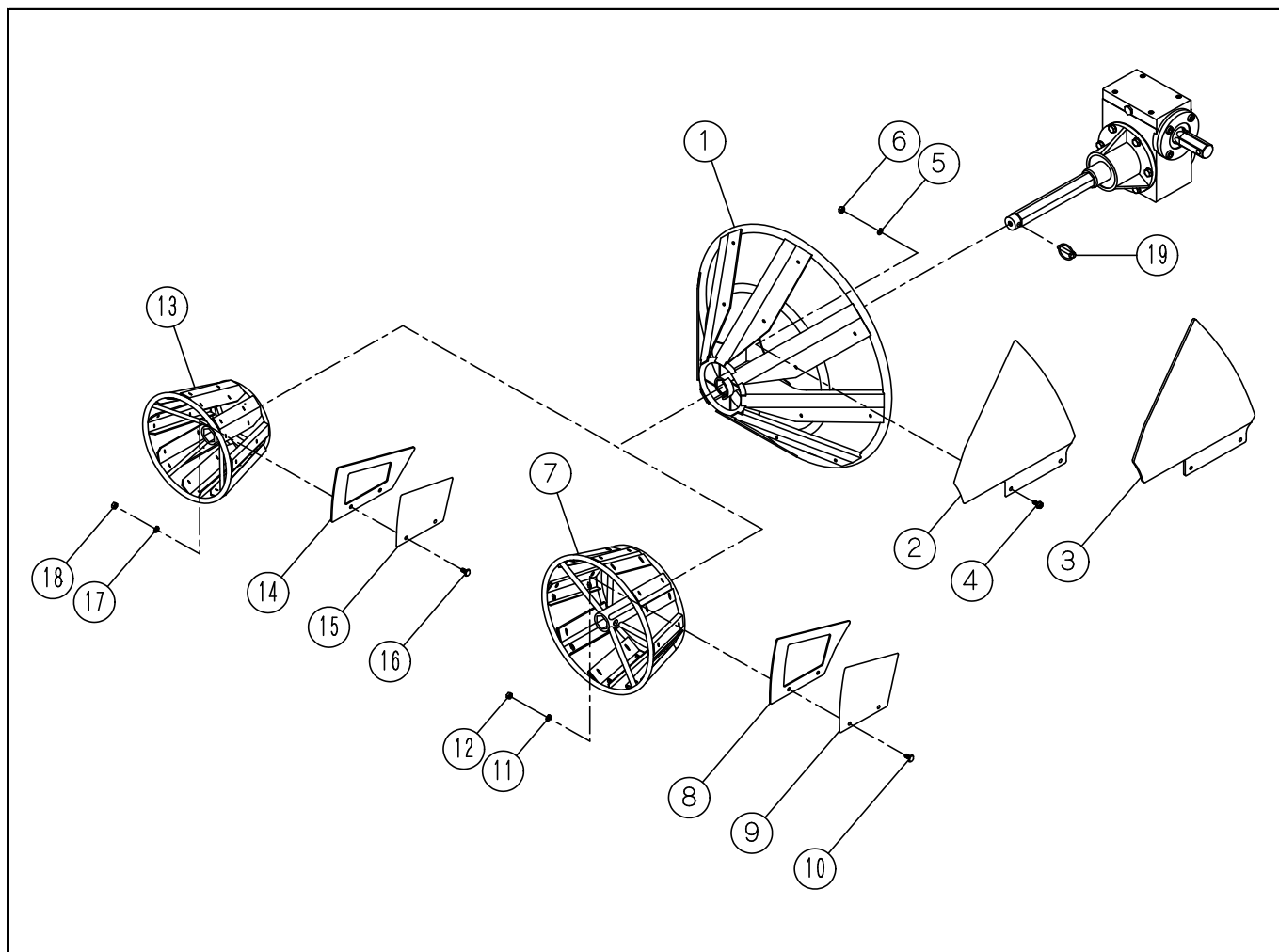
P6・8 ヒッチ・アジャスター構成  
(P33 手動 ヒッチ・アジャスター)  
P9 本体・スライダ構成  
(P34 手動 本体スライダー)

# 1. 側面ディスク(P)・上面ドラム(P) ワンタッチ関係



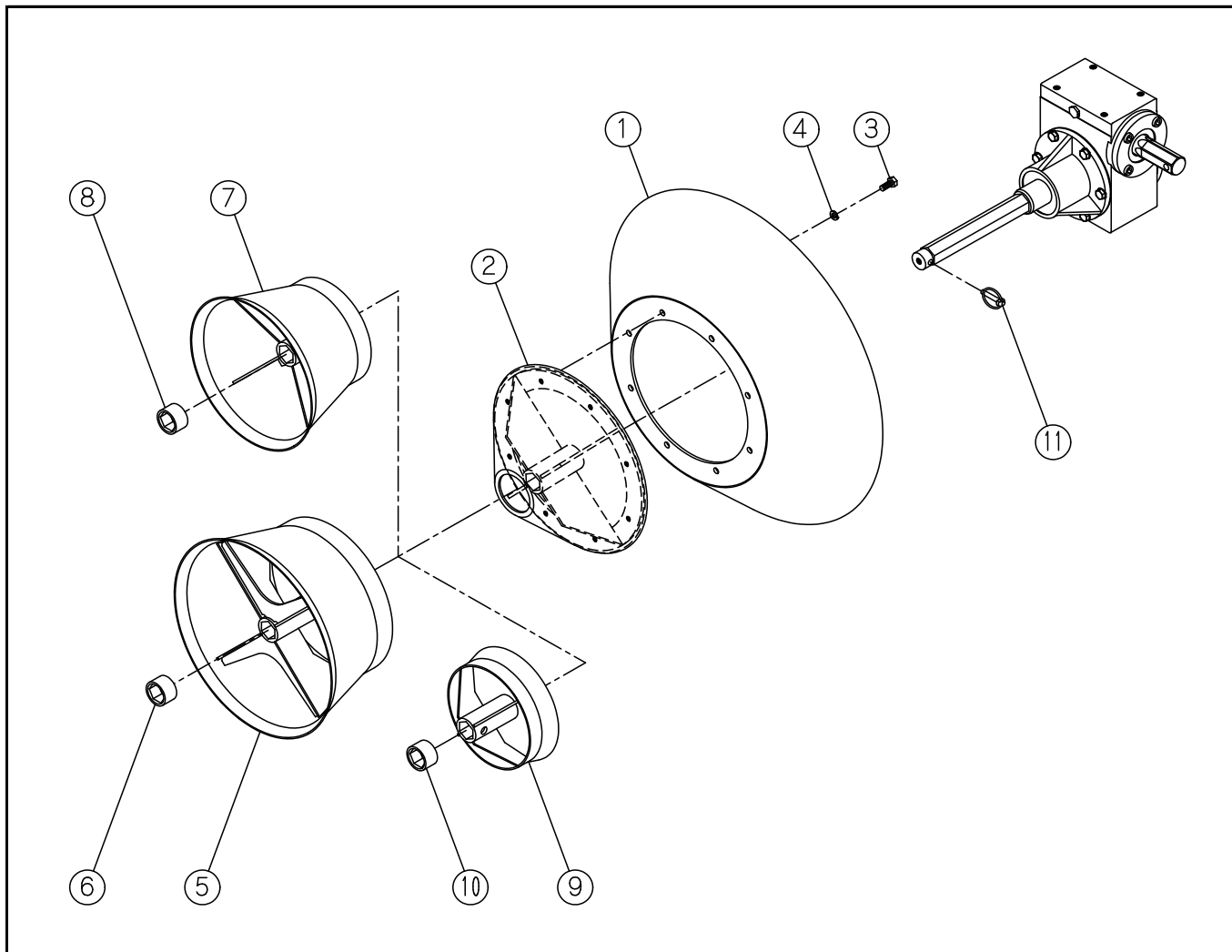
番号	部品コード	品名	規格・備考	個数
1 - 1	74 0131	側面ディスクフレーム	黒	1
1 - 2	72 0563	側面ディスク(P) 羽根	刻印No.2 白	8
1 - 3	55 0095	ホルト(W付)	M8×P1.25×18	16
1 - 4	56 0020	スプリングワッシャー	M8	16
1 - 5	57 0020	ナット	M8×P1.25	16
1 - 1~5	74 0132	側面ディスク(P) set		1
1 - 6	74 0141	上面ドラムフレーム 250		1
1 - 7	72 0564	上面ドラム(P) 250羽根 ワンタッチ	刻印No.4 白	8
1 - 8	58 0004	平頭ピン	φ8×14	16
1 - 9	56 0501	Rピン (リング付) FS121M付	小 8×2.0	16
1 - 6~9	74 0143	上面ドラム(P) 250set ワンタッチ		1
1 - 10	74 0142	上面ドラムフレーム 300		1
1 - 11	72 0565	上面ドラム(P) 300羽根 ワンタッチ	刻印No.3 白	8
1 - 12	55 0095	ホルト(W付)	M8×P1.25×18	16
1 - 13	56 0020	スプリングワッシャー	M8	16
1 - 14	57 0020	ナット	M8×P1.25	16
1 - 10~14	74 0144	上面ドラム(P) 300set		1
1 - 15	58 0215	リンクピン	φ8×45リンク内径47	1

## 2. 側面ディスク(H)・上面ドラム(H)関係



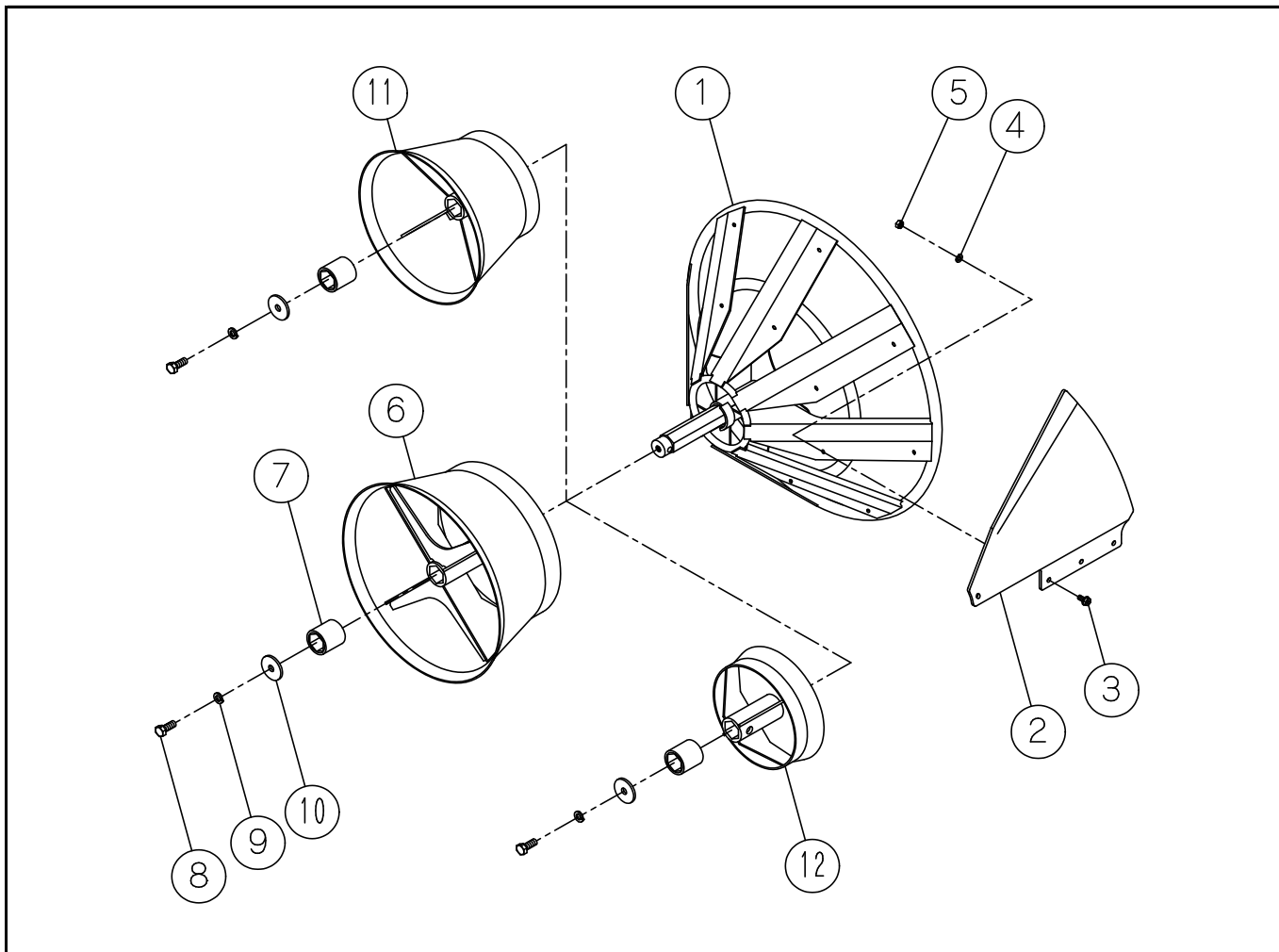
番号	部品コード	品名	規格・備考	個数
2 - 1	74 0131	側面ディスクフレーム	黒	1
2 - 2	73 3131	側面ディスク(H) 羽根	刻印No.32 ステンレス 2mm	8
2 - 3	73 3338	側面ディスク(H) 羽根	刻印No.34 ステンレス 4mm	8
2 - 4	55 0095	ホルト(W付)	M8×P1.25×18	16
2 - 5	56 0020	スプリングワッシャー	M8	16
2 - 6	57 0020	ナット	M8×P1.25	16
2 - 1.2.4~6	74 0133	側面ディスク(H) set 2mm		1
2 - 1.3~6	74 0134	側面ディスク(H) set 4mm		1
2 - 7	74 0141	上面ドラムフレーム 250		1
2 - 8	72 0440	上面ドラム(H) 樹脂250 羽根	刻印No.24	8
2 - 9	72 0472	上面ドラム(H) 250 羽根	刻印No.23	8
2 - 10	55 0113	羽根止めホルト	M8×P1.25×20	16
2 - 11	56 0020	スプリングワッシャー	M8	16
2 - 12	57 0020	ナット	M8×P1.25	16
2 - 7~12	74 0145	上面ドラム(H) 250set		1
2 - 13	74 0142	上面ドラムフレーム 300		1
2 - 14	72 0442	上面ドラム(H) 樹脂300 羽根	刻印No.22	8
2 - 15	72 0473	上面ドラム(H) 300 羽根	刻印No.21	8
2 - 16	55 0113	羽根止めホルト	M8×P1.25×20	16
2 - 17	56 0020	スプリングワッシャー	M8	16
2 - 18	57 0020	ナット	M8×P1.25	16
2 - 13~18	74 0146	上面ドラム(H) 300set		1
2 - 19	58 0215	リンクピン	φ8×45リング内径47	1

### 3. 側面ディスク(N)・上面ドラム(N)関係



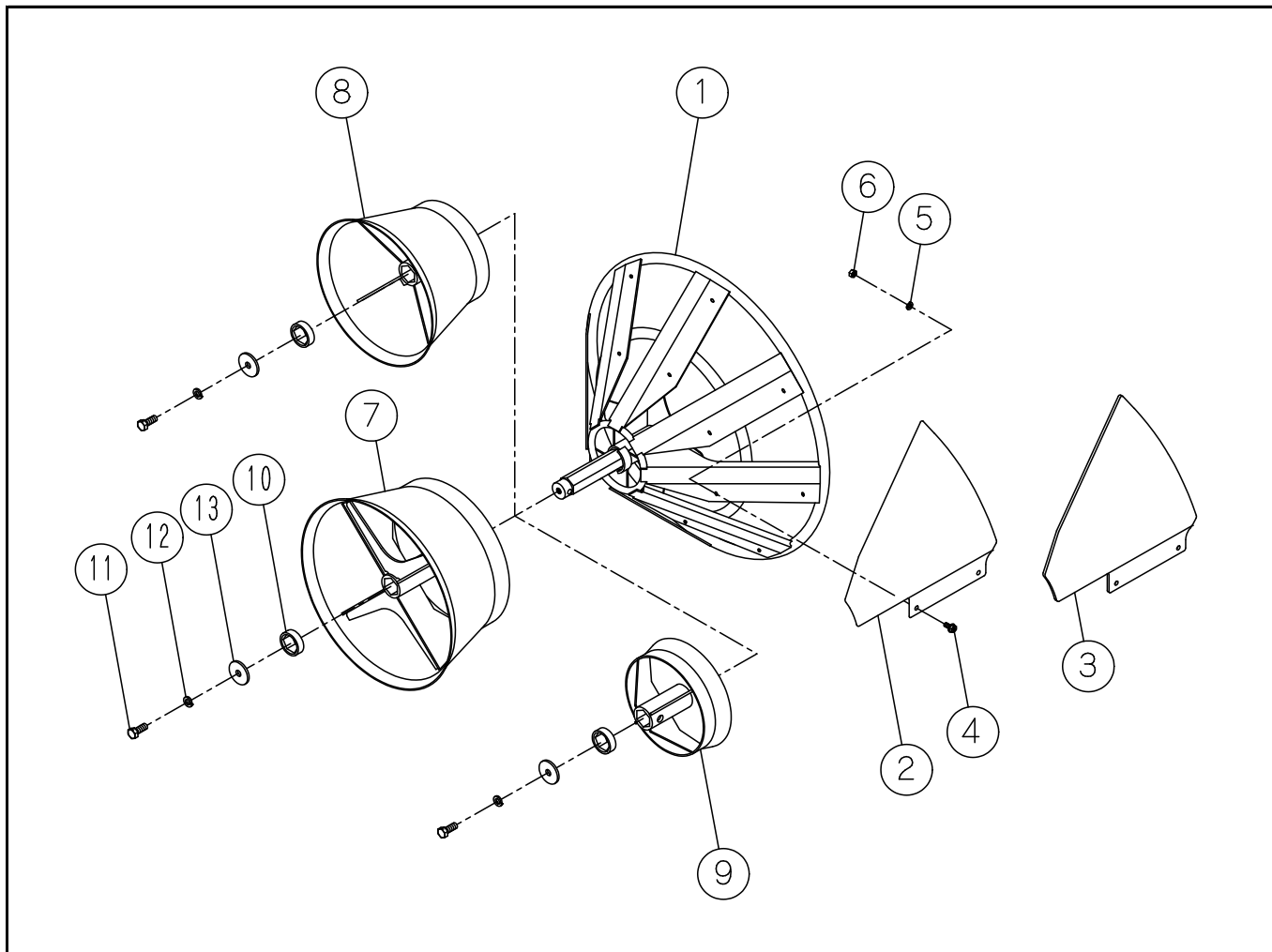
番号	部品コード	品名	規格・備考	個数
3 - 1	72 0435	側面ディスク(N)		1
3 - 2	72 0436	側面ディスクトップ(N)		1
3 - 3	55 0220	ホルト	M10×P1.5×20	8
3 - 4	56 0030	スプリングワッシャー	M10	8
3 - 1~4	71 0309	側面ディスク(N) set		1
3 - 5	72 0437	上面ドラム(N) 250		1
3 - 6	74 0102	パイプ	六角35×φ50×L30	1
3 - 7	72 0438	上面ドラム(N) 300		1
3 - 8	74 0102	パイプ	六角35×φ50×L30	1
3 - 9	72 0468	法面ドラム	オプション	1
3 - 10	74 0102	パイプ	六角35×φ50×L30	1
3 - 11	58 0215	リンクピン	φ8×45リング内径47	1

#### 4. 側面ディスク(P)・上面ドラム(N)関係



番号	部品コード	品名	規格・備考	個数
4 - 1	74 0131	側面ディスクフレーム	黒	1
4 - 2	72 0563	側面ディスク(P) 羽根	刻印No.2 白	8
4 - 3	55 0095	ホルト(W付)	M8×P1.25×18	16
4 - 4	56 0020	スプリングワッシャー	M8	16
4 - 5	57 0020	ナット	M8×P1.25	16
4 - 1~5	74 0132	側面ディスク(P) set		1
4 - 6	72 0437	上面ドラム(N) 250		1
4 - 7	74 0151	パイプ	六角35×φ50×L50	1
4 - 8	55 1276	ホルト	M12×P1.75×45(8T)左	1
4 - 9	56 0041	スプリングワッシャー	M12 左	1
4 - 10	56 0292	平座金	φ13×φ50×t4.5	1
4 - 11	72 0438	上面ドラム(N) 300		1
4 - 12	72 0468	法面ドラム	オプション	1

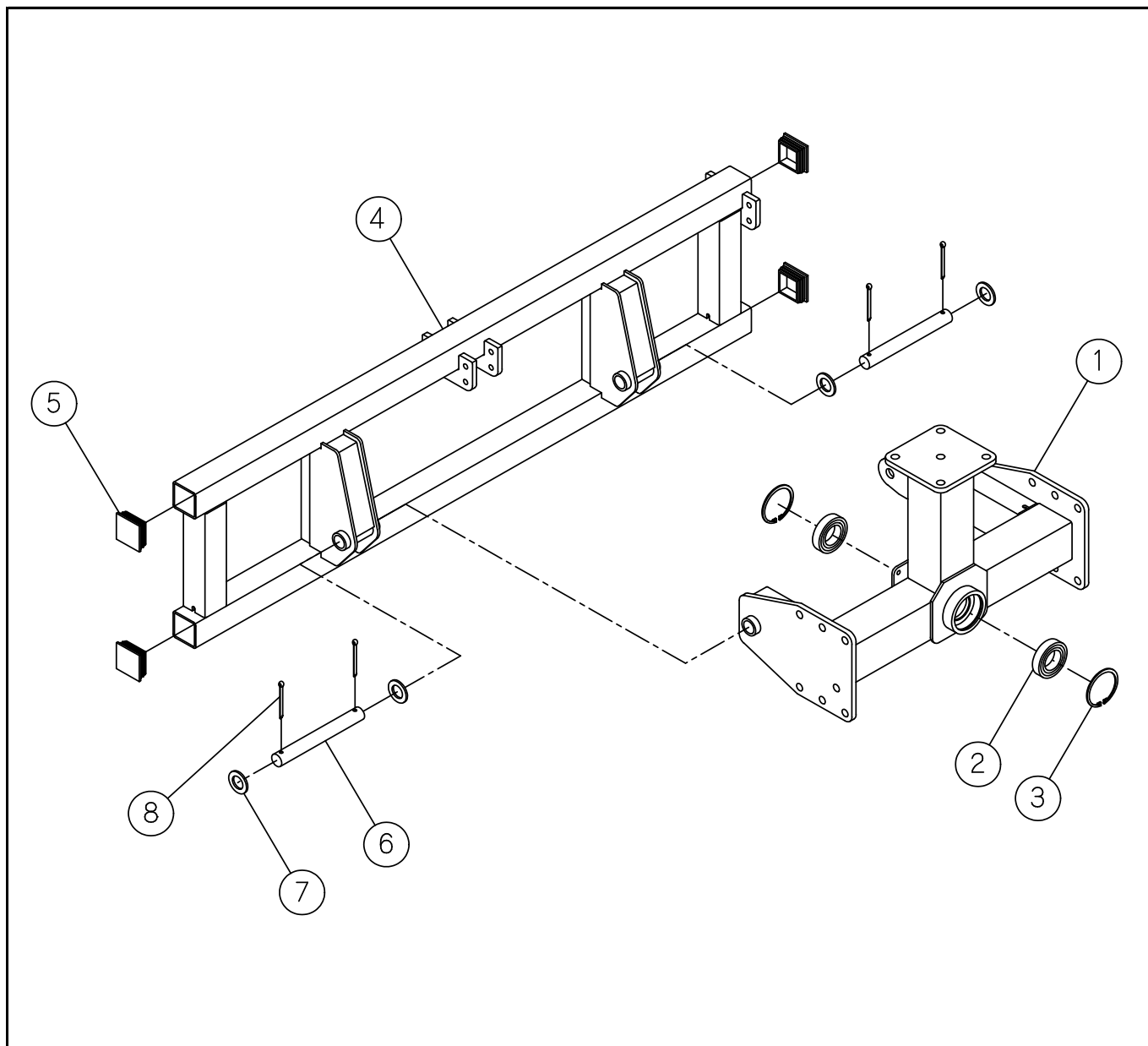
## 5. 側面ディスク(H)・上面ドラム(N)関係



番号	部品コード	品名	規格・備考	個数
5 - 1	74 0131	側面ディスクフレーム	黒	1
5 - 2	73 3131	側面ディスク(H) 羽根	刻印No.32 ステンレス 2mm	8
5 - 3	73 3338	側面ディスク(H) 羽根	刻印No.34 ステンレス 4mm	8
5 - 4	55 0095	ホルト(W付)	M8×P1.25×18	16
5 - 5	56 0020	スプリングワッシャー	M8	16
5 - 6	57 0020	ナット	M8×P1.25	16
5 - 1.2.4~6	74 0133	側面ディスク(H) set 2mm		1
5 - 1.3~6	74 0134	側面ディスク(H) set 4mm		1
5 - 7	72 0437	上面ドラム(N) 250		1
5 - 8	72 0438	上面ドラム(N) 300		1
5 - 9	72 0468	法面ドラム	オプション	1
5 - 10	74 0103	パイプ	六角35×φ50×L15	1
5 - 11	55 1276	ホルト	M12×P1.75×45(8T)左	1
5 - 12	56 0041	スプリングワッシャー	M12 左	1
5 - 13	56 0292	平座金	φ13×φ50×t4.5	1

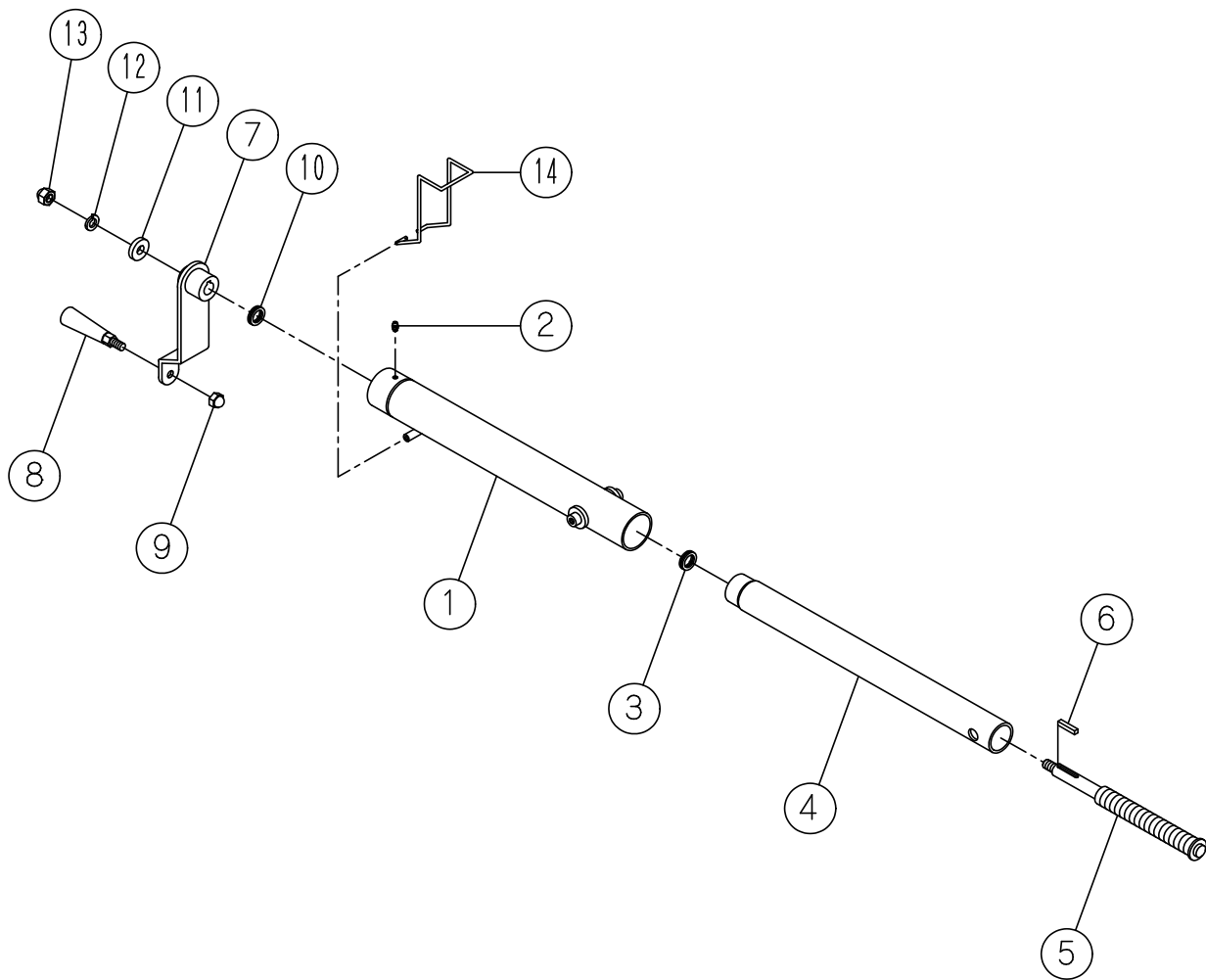


## 6. ヒッチ・アジャスター 構成部品 ①



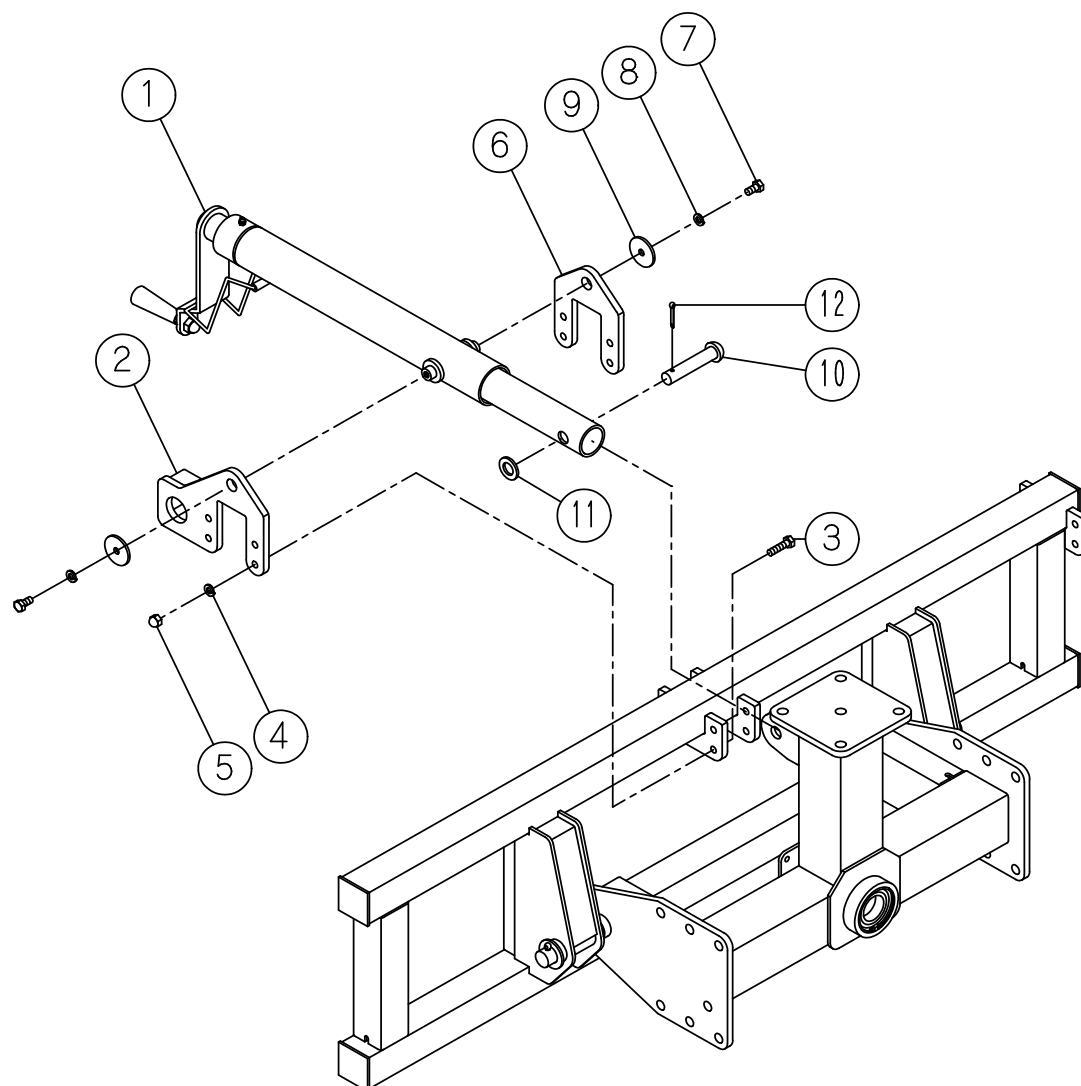
番号	部品コード	品名	規格・備考	個数
6 - 1	74 0004	ヒッチブラケット		1
6 - 2	59 0190	ベアリング	6007UU	2
6 - 3	59 0500	スナップリング	R62	2
6 - 4	74 0152	スライダーフレーム		1
6 - 5	00 9717	ゴムキャップ	50×50×t3.2	4
6 - 6	72 5505	連結ピン	φ22×182L	2
6 - 7	56 0313	平座金	φ23×φ39×t3.0	4
6 - 8	56 0582	割ピン	5×30	4

7. ヒッチ・アジャスター 構成部品 ②



番号	部品コード	品名	規格・備考	個数
7 - 1	72 5506	アジャスター外パイプ		1
7 - 2	59 0710	クリスニップル	A-M6 型	1
7 - 3	59 0173	スラストベアリング	51203	1
7 - 4	74 0006	アジャスター内パイプ		1
7 - 5	73 4357	アジャスター中ネジ		1
7 - 6	73 0271	スピル	5×5×31	1
7 - 7	72 5507	アジャスターハンドル		1
7 - 8	72 5508	回転グリップ	E-25	1
7 - 9	57 0220	袋ナット	M10×P1.25	1
7 - 10	59 0173	スラストベアリング	51203	1
7 - 11	73 0051	カラー	φ 12.2× φ 30×t6	1
7 - 12	56 0040	スプリングワッシャー	M12	1
7 - 13	57 0250	袋ナット	M12×P1.75	1
7 - 14	72 5510	ストップパネ		1
7 - 1~14	74 0007	アジャスター set	COG	1

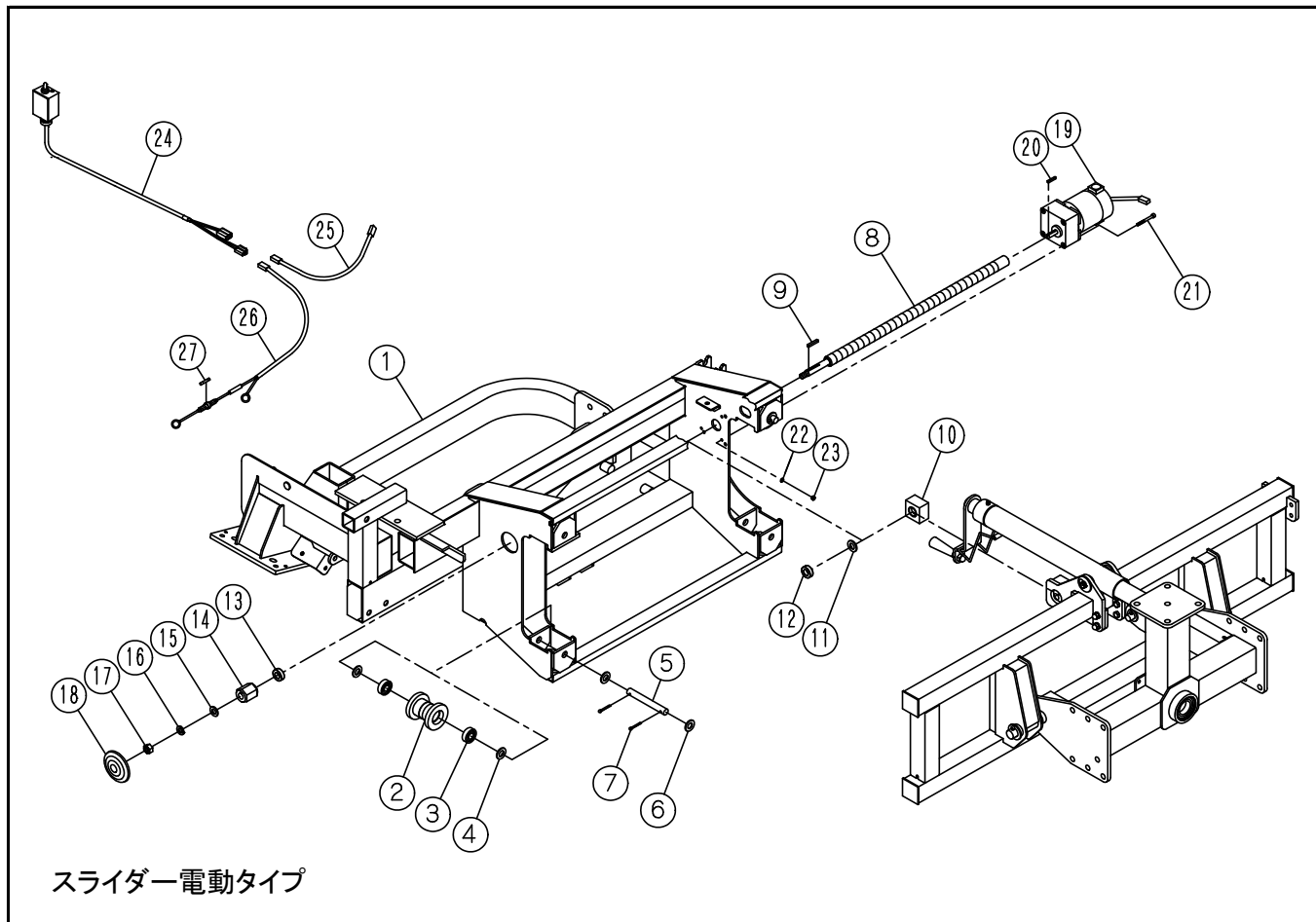
## 8. 電動 ヒッチ・アジャスター 構成部品 ③



スライダー電動タイプ

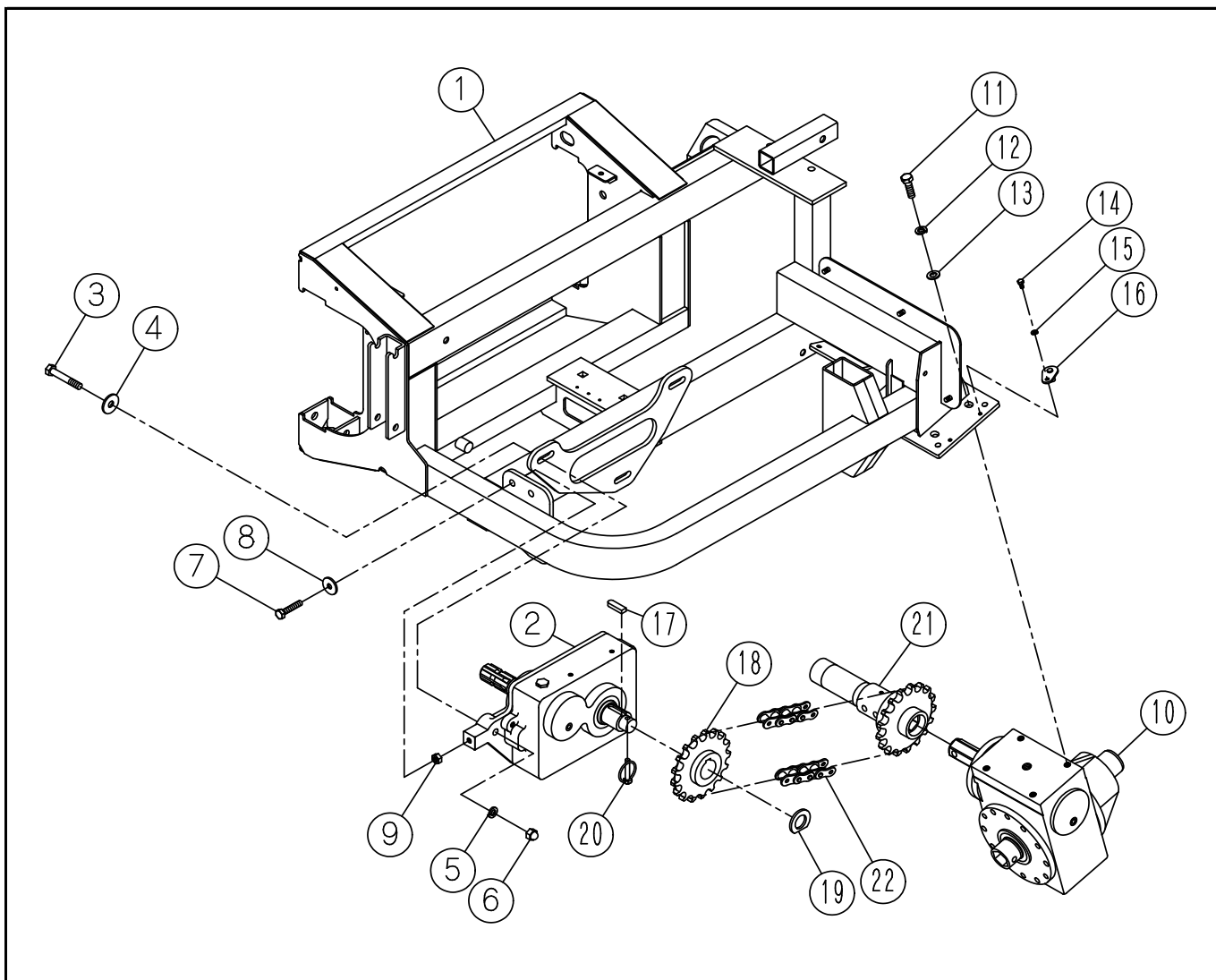
番号	部品コード	品名	規格・備考	個数
8 - 1	74 0007	アジャスター set	COG	1
8 - 2	74 0008	アジャスタープレート		1
8 - 3	55 0142	ホルト	M8×P1.25×30	8
8 - 4	56 0020	スプリングワッシャー	M8	8
8 - 5	57 0210	袋ナット	M8×P1.25	8
8 - 6	72 5503	アジャスタープレート		1
8 - 7	55 0100	ホルト	M8×P1.25×20	2
8 - 8	56 0020	スプリングワッシャー	M8	2
8 - 9	56 0259	平座金	φ8.5×φ40×t3.2	2
8 - 10	58 0058	丸頭ピン	φ16×80	1
8 - 11	56 0150	ワッシャー	M16	1
8 - 12	56 0570	割ピン	4×25	1

## 9. 電動 本体・スライダー 構成部品



番号	部品コード	品名	規格・備考	個数
9 - 1	74 0200	スライダー本体フレーム	COG	1
9 - 2	72 5514	フレームローラー		4
9 - 3	59 0008	ベアリング	6202UU	8
9 - 4	56 0140	ワッシャー	M14	8
9 - 5	72 5515	フレームローラーピン	φ15×120L	4
9 - 6	56 0140	ワッシャー	M14	8
9 - 7	56 0570	割ピン	4×25	8
9 - 8	74 0010	送りねじ	4条(全長665) 製造番号 600120まで	1
9 - 8	74 0154	送りねじ	1条(全長665) 製造番号 600121から	1
9 - 9	73 0271	スピル	5×5×31	1
9 - 10	00 9758	送りねじナット	4条 製造番号 600120まで	1
9 - 10	74 0155	送りねじナット	1条 製造番号 600121から COG	1
9 - 11	56 0140	ワッシャー	M14	1
9 - 12	59 0130	スラストベアリング	15TAG11	1
9 - 13	59 0130	スラストベアリング	15TAG11	1
9 - 14	74 0011	ジョイント		1
9 - 15	56 0130	ワッシャー	M12	1
9 - 16	56 0040	スプリングワッシャー	M12	1
9 - 17	57 0060	ナット	M12×P1.75	1
9 - 18	72 0323	キャップ	φ52	1
9 - 19	00 9680	ギアモーター	4GN-30-X YJ-4GN-30-12V-3000	1
9 - 20	74 0085	スピル	4×4×25	1
9 - 21	55 0026	六角穴付きボルト	M5×P0.8×75	4
9 - 22	56 0104	ワッシャー	M5	4
9 - 23	57 0009	ナット	M5×P0.8	4
9 - 24	74 0002	スイッチ	COG	1
9 - 25	00 9656	中継コード	3m	1
9 - 26	00 9654	バッテリーコード	4m ヒューズ付	1
9 - 27	00 9668	管ヒューズ	20A	1

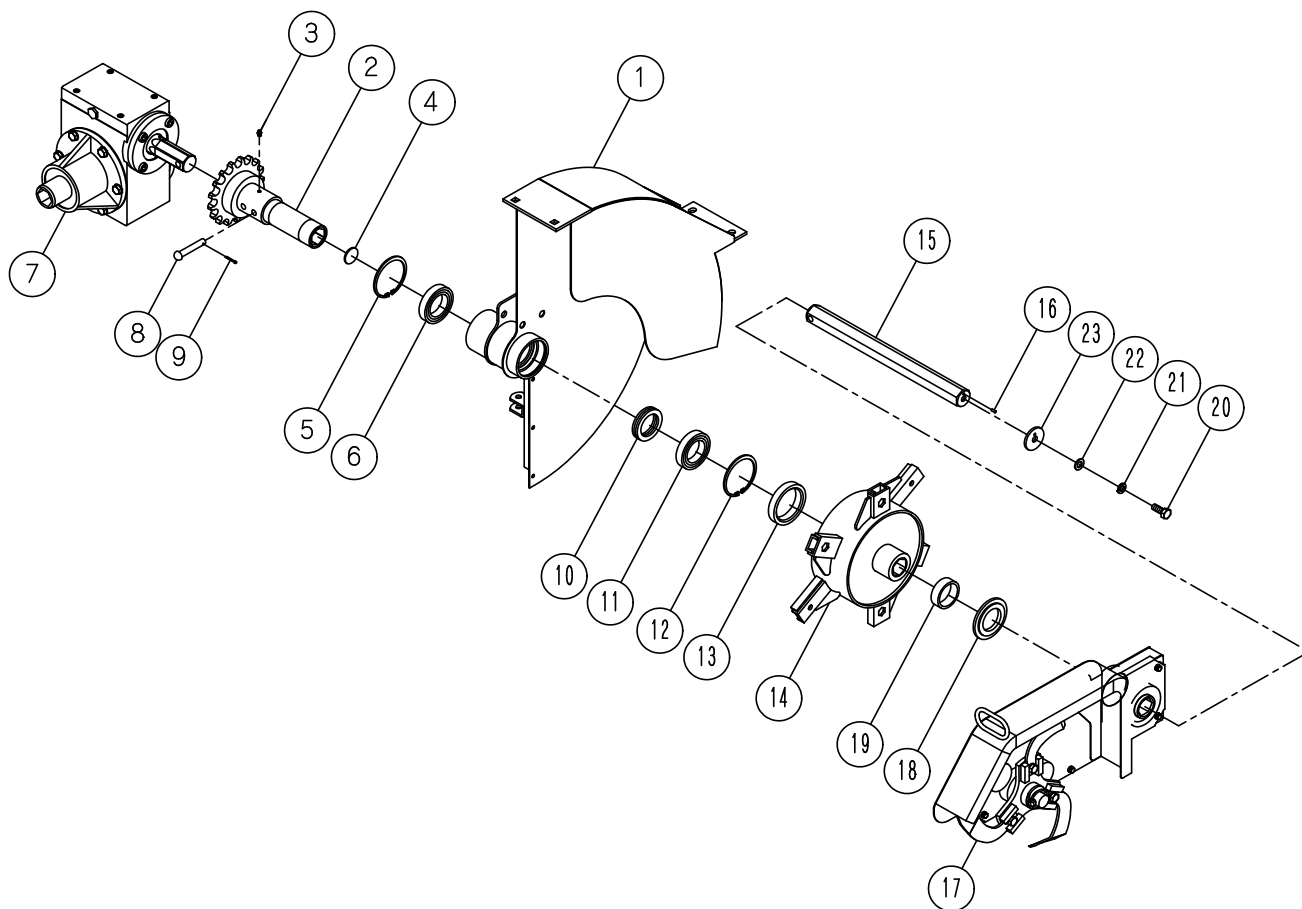
10. 本体・伝動装置 構成部品 ①



番号	部品コード	品名	規格・備考	個数
10 - 1	74 0200	スライダ本体フレーム	COG	1
10 - 2	74 0170	平歯車減速機 ASSY		1
10 - 3	55 0366	ボルト	M12×P1.75×60(8T)	3
10 - 4	56 0275	平座金	φ13×φ40×t3.2	3
10 - 5	56 0040	スプリングワッシャー	M12	3
10 - 6	57 0250	袋ナット	M12×P1.75	3
10 - 7	55 1215	ボルト	M10×P1.5×70(8T)	1
10 - 8	56 0240	平座金	φ10.5×φ35×t3.2	1
10 - 9	57 0040	ナット	M10×P1.5	1
10 - 10	74 0167	ウォーム減速機 ASSY		1
10 - 11	55 1257	ボルト	M12×P1.75×30(8T)	4
10 - 12	56 0040	スプリングワッシャー	M12	4
10 - 13	56 0130	ワッシャー	M12	4
10 - 14	55 0035	ボルト	M6×P1.0×15	4
10 - 15	56 0010	スプリングワッシャー	M6	4
10 - 16	74 0156	ロックピン		4
10 - 17	74 0086	スビル	12×8×40 片丸形	1
10 - 18	74 0013	スプロケット		1
10 - 19	74 0014	プレート	t4.5	1
10 - 20	58 0214	リンクピン	φ8×45リング内径38	1
10 - 21	74 0157	ロータリースプロケット		1
10 - 22	74 0094	チェーン	#80×62	1

11. 本体・伝動装置 構成部品 ②-1

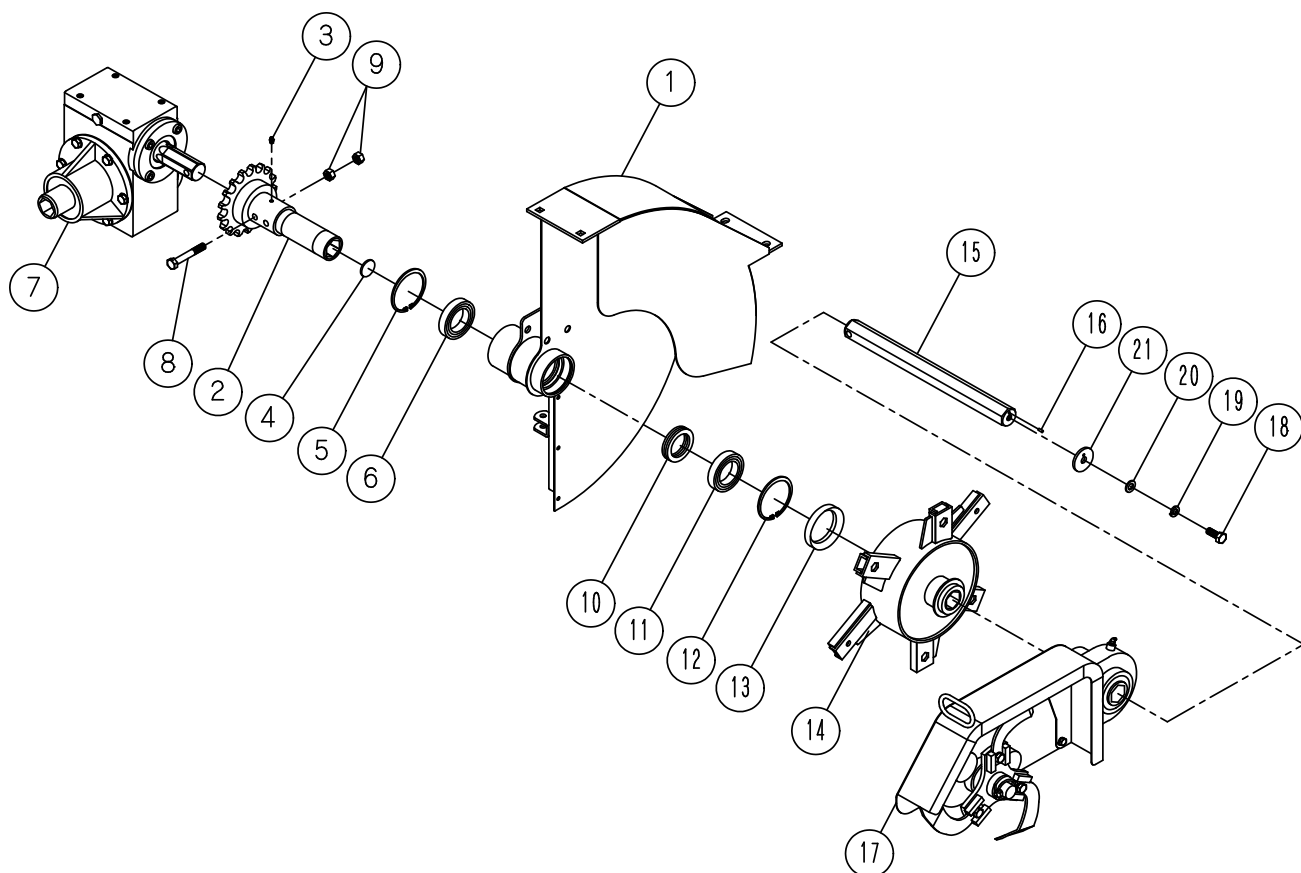
製造番号 ~No.600620



番号	部品コード	品名	規格・備考	個数
11 - 1	74 0016	ローターカバー		1
11 - 2	74 0157	ロータースプロケット		1
11 - 3	59 0710	グリスニップル	A-M6 型	1
11 - 4	74 0018	プレート	φ35 t3.0	1
11 - 5	59 0520	スナップリング	R80	1
11 - 6	59 0180	ベアリング	6010UU	1
11 - 7	74 0167	ウォーム減速機 ASSY		1
11 - 8	58 0050	丸頭ピン	φ12×70	2
11 - 9	56 0560	割ピン	3×20	2
11 - 10	59 0171	スラストベアリング	51110	1
11 - 11	59 0180	ベアリング	6010UU	1
11 - 12	59 0520	スナップリング	R80	1
11 - 13	74 0019	ライナー	φ90×φ70	1
11 - 14	74 0020	ローター		1
11 - 15	74 0158	シャフト	L427.2 右タップ (M12)	1
11 - 16	74 0159	平行ピン	A 4×10	1
11 - 17	74 0173	上面削り ASSY		1
11 - 18	74 0022	ライナー	φ90×φ50.5	1
11 - 19	74 0023	パイプ	φ60.5×φ50.5	1
11 - 20	55 1257	ホルト	M12×P1.75×30(8T)	1
11 - 21	56 0040	スプリングワッシャー	M12	1
11 - 22	56 0130	ワッシャー	M12	1
11 - 23	74 0024	平座金		1

12. 本体・伝動装置 構成部品 ②-2

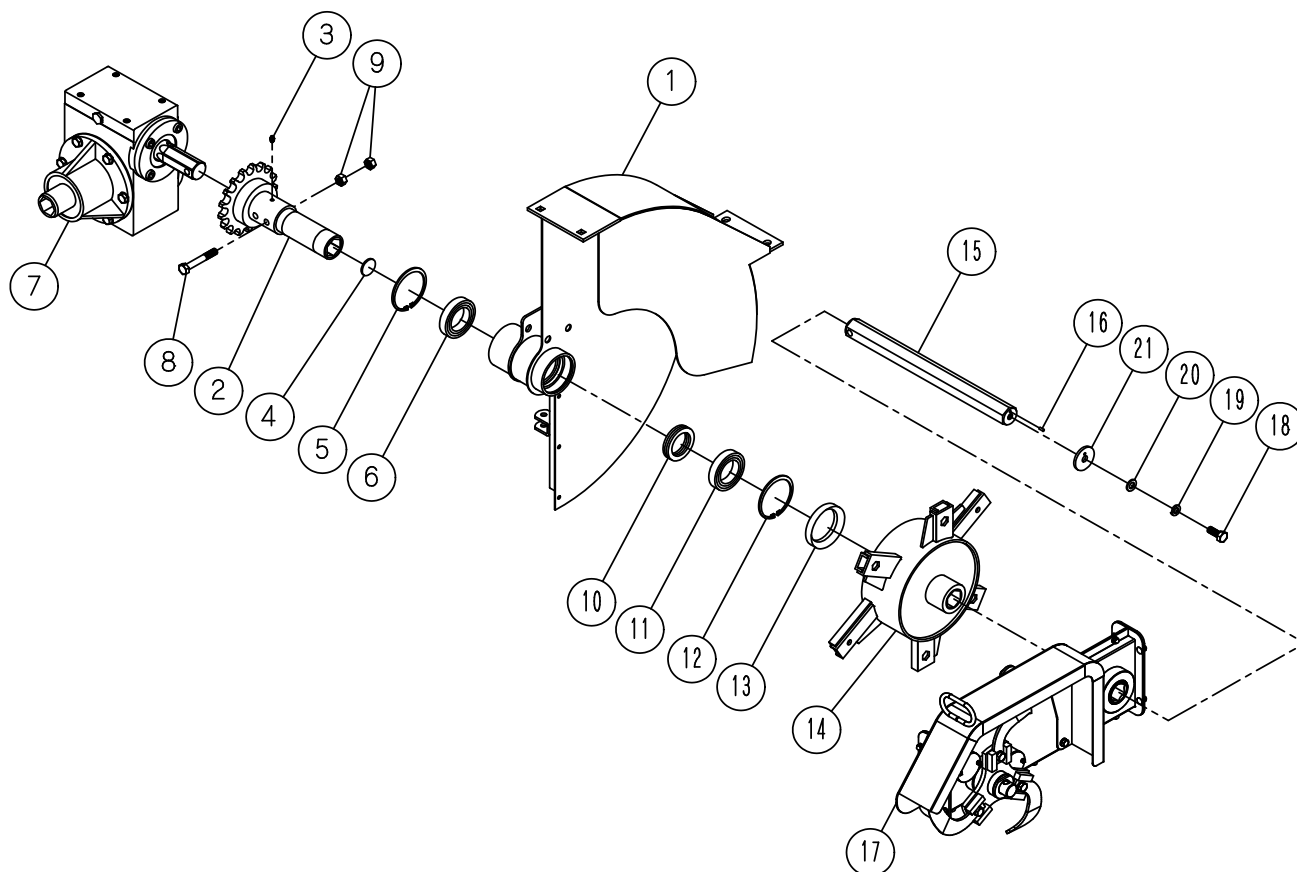
製造番号 No.600621~600850



番号	部品コード	品名	規格・備考	個数
12 - 1	74 0016	ローターカバー		1
12 - 2	74 0157	ロータースプロケット		1
12 - 3	59 0710	グリスニップル	A-M6 型	1
12 - 4	74 0018	プレート	φ35 t3.0	1
12 - 5	59 0520	スナップリング	R80	1
12 - 6	59 0180	ベアリング	6010UU	1
12 - 7	74 0167	ウォーム減速機 ASSY		1
12 - 8	55 1268	ボルト	M12×P1.75×85(8T)	2
12 - 9	57 0060	ナット	M12×P1.75	4
12 - 10	59 0171	スラストベアリング	51110	1
12 - 11	59 0180	ベアリング	6010UU	1
12 - 12	59 0520	スナップリング	R80	1
12 - 13	74 0019	ライナー	φ90×φ70	1
12 - 14	74 0191	ローター		1
12 - 15	74 0158	シャフト	L427.2 右タップ (M12)	1
12 - 16	74 0159	平行ピン	A 4×10	1
12 - 17	74 0198	上面削り ASSY		1
12 - 18	55 1257	ボルト	M12×P1.75×30(8T)	1
12 - 19	56 0040	スプリングワッシャー	M12	1
12 - 20	56 0130	ワッシャー	M12	1
12 - 21	74 0024	平座金		1

13. 本体・伝動装置 構成部品 ②-3

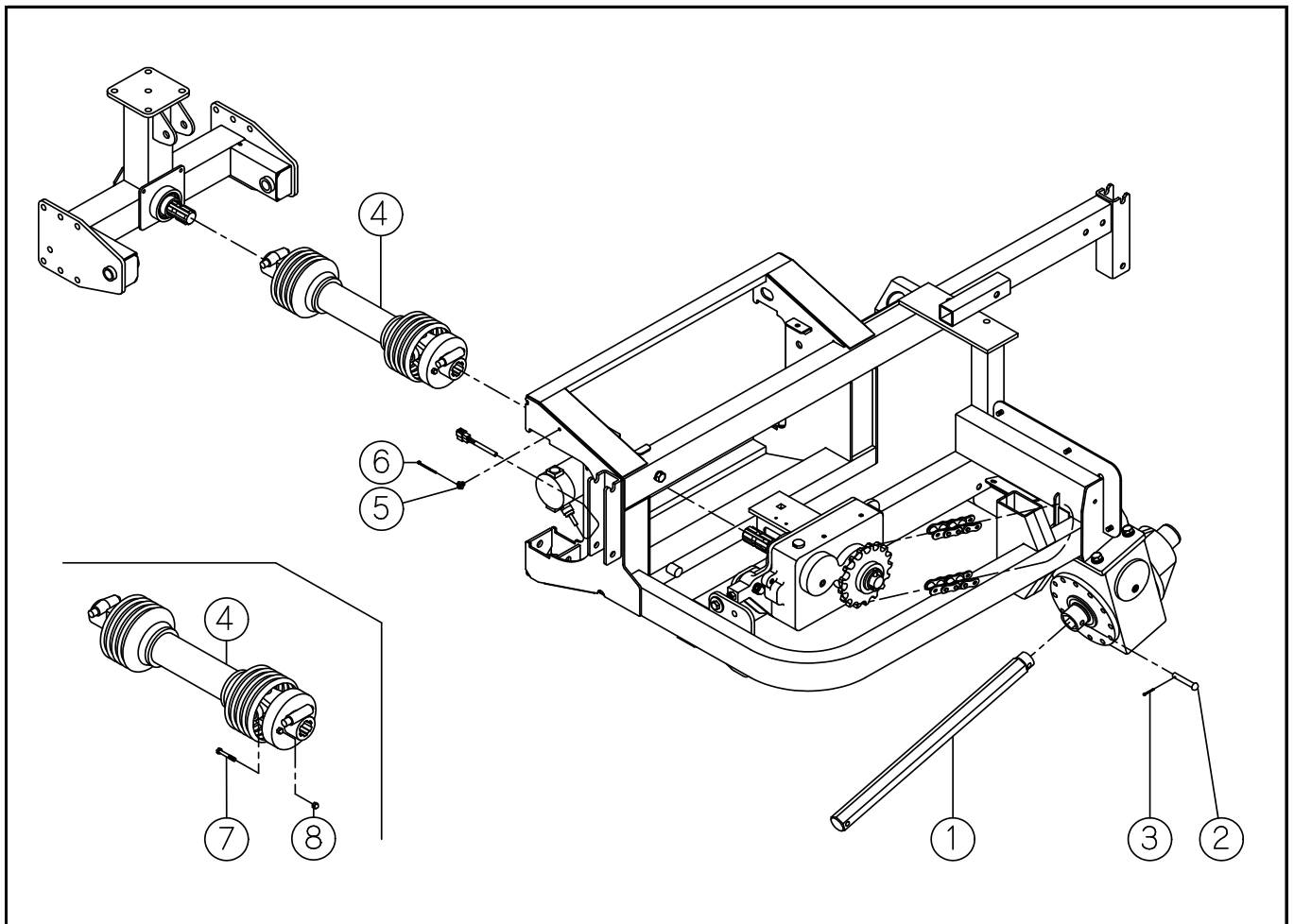
製造番号 No.600851~



番号	部品コード	品名	規格・備考	個数
13 - 1	74 0016	ロータリーカバー		1
13 - 2	74 0157	ロータリースプロケット		1
13 - 3	59 0710	グリスニップル	A-M6 型	1
13 - 4	74 0018	プレート	φ35 t3.0	1
13 - 5	59 0520	スナップリング	R80	1
13 - 6	59 0180	ベアリング	6010UU	1
13 - 7	74 0167	ウォーム減速機 ASSY		1
13 - 8	55 1268	ボルト	M12×P1.75×85(8T)	2
13 - 9	57 0060	ナット	M12×P1.75	4
13 - 10	59 0171	スラストベアリング	51110	1
13 - 11	59 0180	ベアリング	6010UU	1
13 - 12	59 0520	スナップリング	R80	1
13 - 13	74 0019	ライナー	φ90×φ70	1
13 - 14	74 0201	ロータリー		1
13 - 15	74 0158	シャフト	L427.2 右タップ (M12)	1
13 - 16	74 0159	平行ピン	A 4×10	1
13 - 17	74 0210	上面削り ASSY		1
13 - 18	55 1257	ボルト	M12×P1.75×30(8T)	1
13 - 19	56 0040	スプリングワッシャー	M12	1
13 - 20	56 0130	ワッシャー	M12	1
13 - 21	74 0024	平座金		1

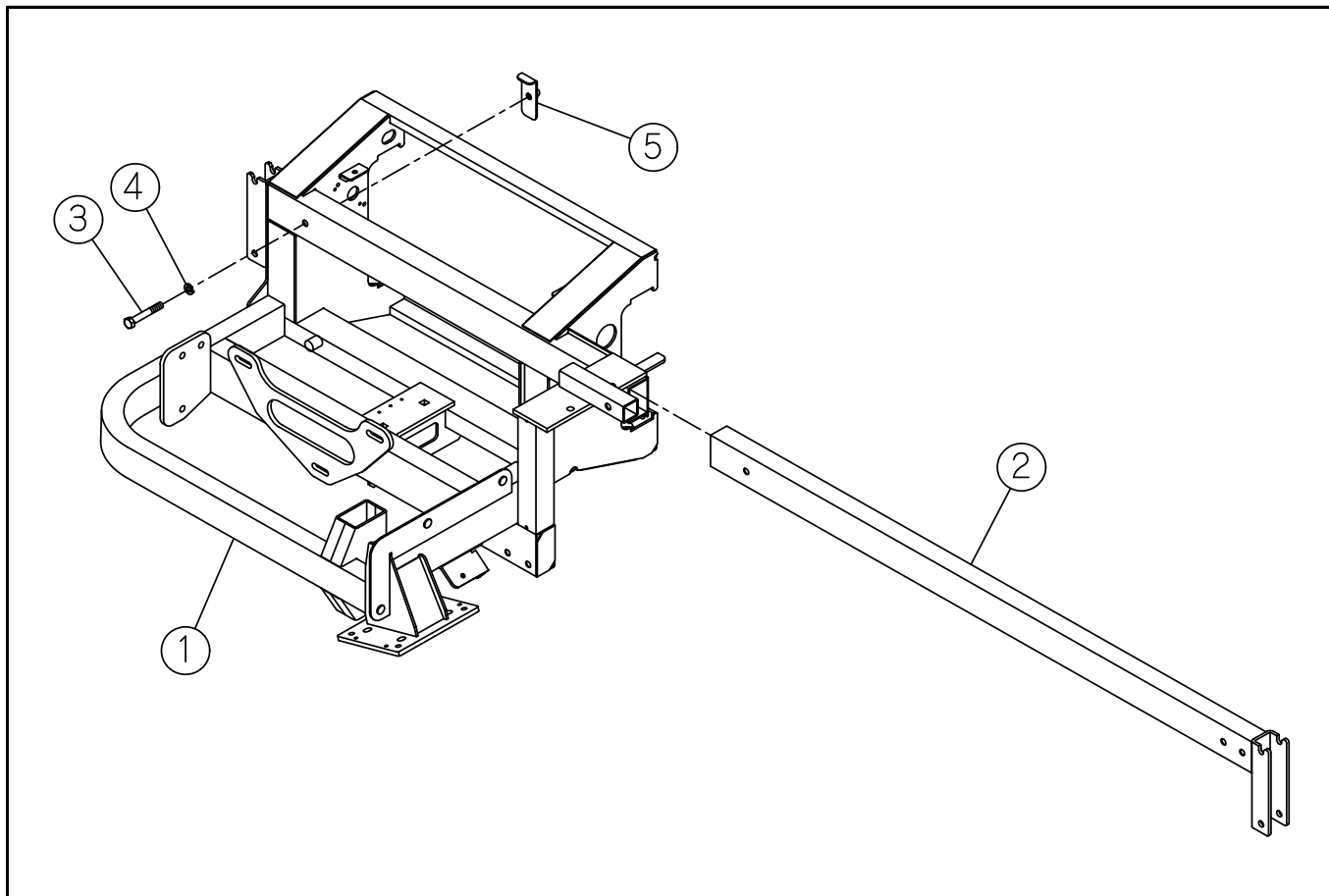


14. 本体・伝動装置 構成部品 ③



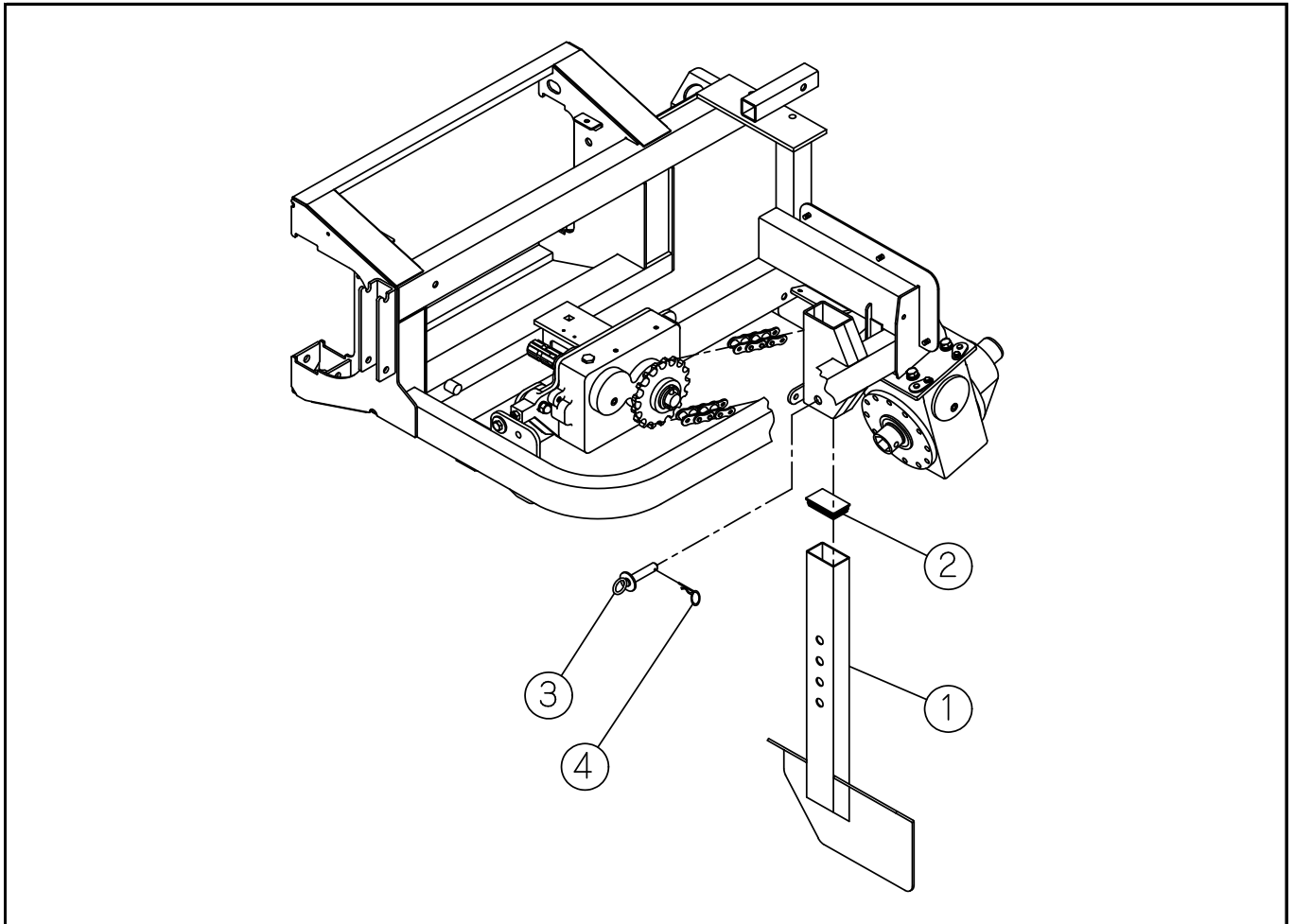
番号	部品コード	品名	規格・備考	個数
14 - 1	74 0160	シャフト	L585 左タップ	1
14 - 2	58 0103	丸頭ピン	φ10×60	1
14 - 3	56 0560	割ピン	3×20	1
14 - 4	74 0091	シャーホルト付ドライブシャフト	AS105-N360-B085-FT	1
14 - 5	74 0095	ケーブルタイ用ブッシュマウント	35-0512	1
14 - 6	74 0096	ケーブルタイ		1
14 - 7	55 0049	ホルト (半ネジ)	M6×P1.0×35(11T)	1
14 - 8	57 0013	ナイロンナット	M6×P1.0	1
14 - 7~8	74 0110	シャーホルト set		1

15. 本体 取付部品 ①



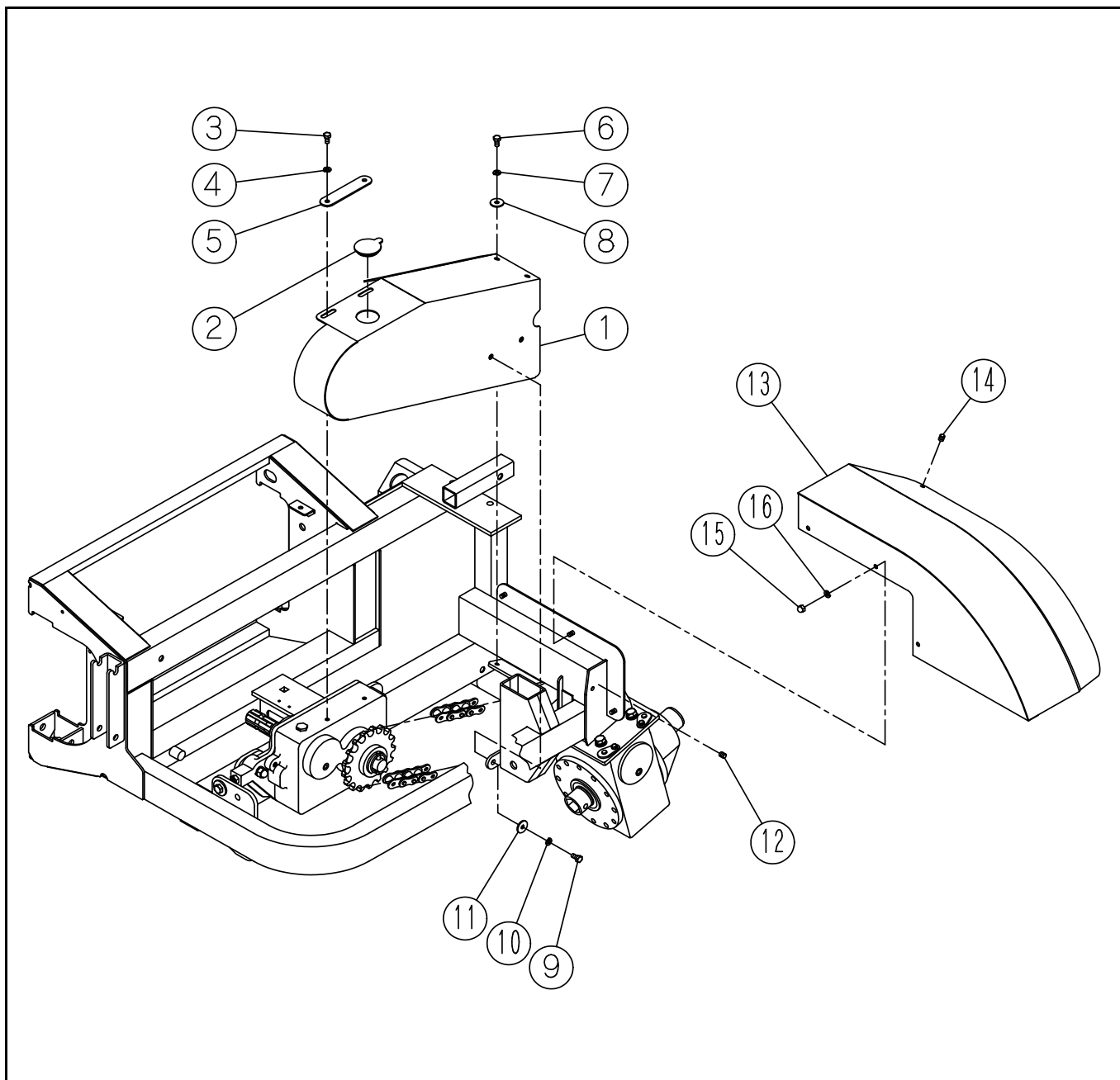
番号	部品コード	品名	規格・備考	個数
15 - 1	74 0200	スライダー本体フレーム	COG	1
15 - 2	74 0190	スタントブラケット		1
15 - 3	55 1265	ホルト	M12×P1.75×70(8T)	1
15 - 4	56 0040	スプリングワッシャー	M12	1
15 - 5	74 0027	スタントブラケット		1

16. 本体 取付部品 ②



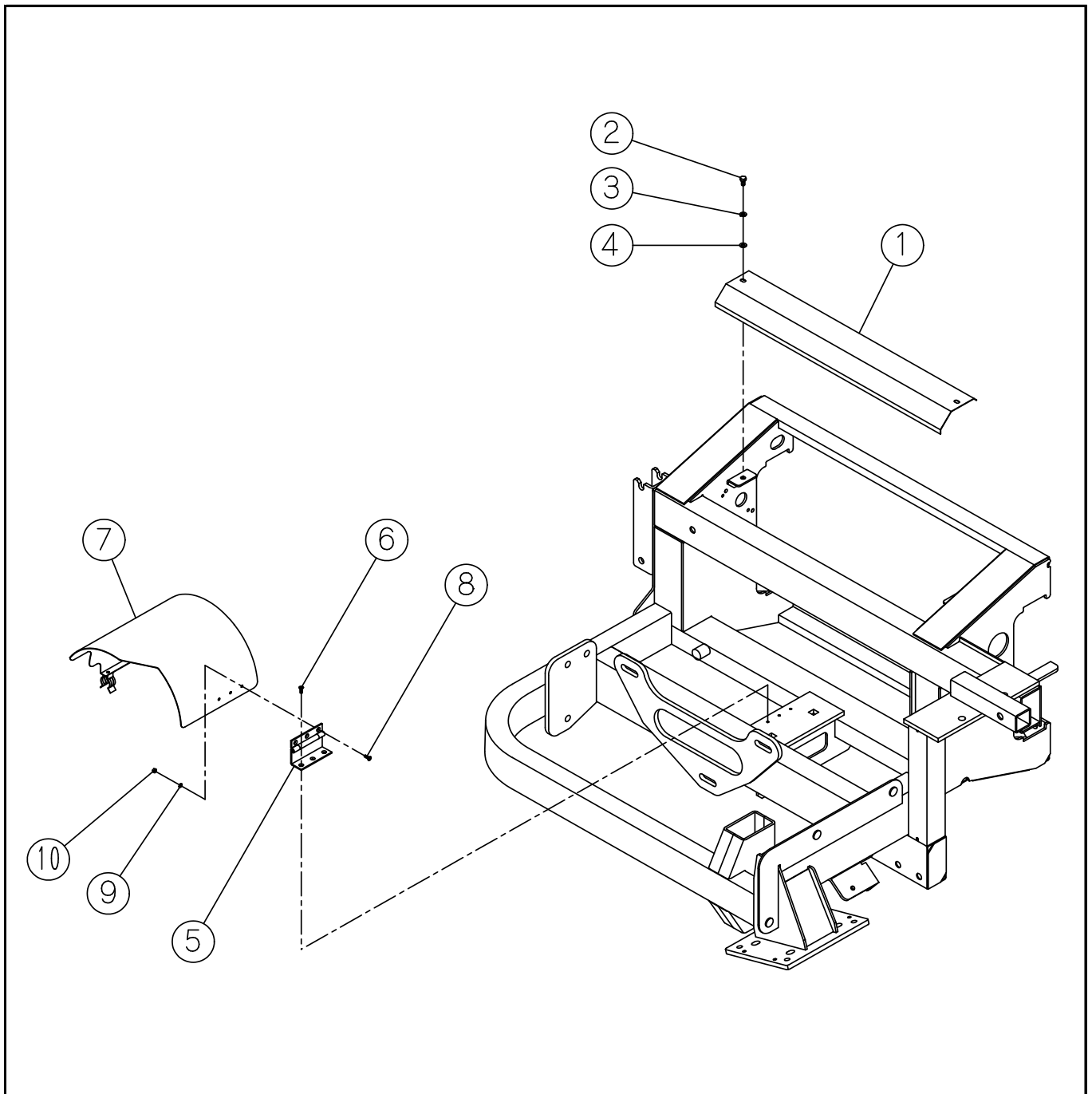
番号	部品コード	品名	規格・備考	個数
16 - 1	74 0195	安定板		1
16 - 2	74 0097	ゴムキャップ	75 × 45	1
16 - 3	73 3079	固定ピン	φ16 × 74	1
16 - 4	56 0540	リビン	16 × 3.0	1

17. 本体 取付部品 ③



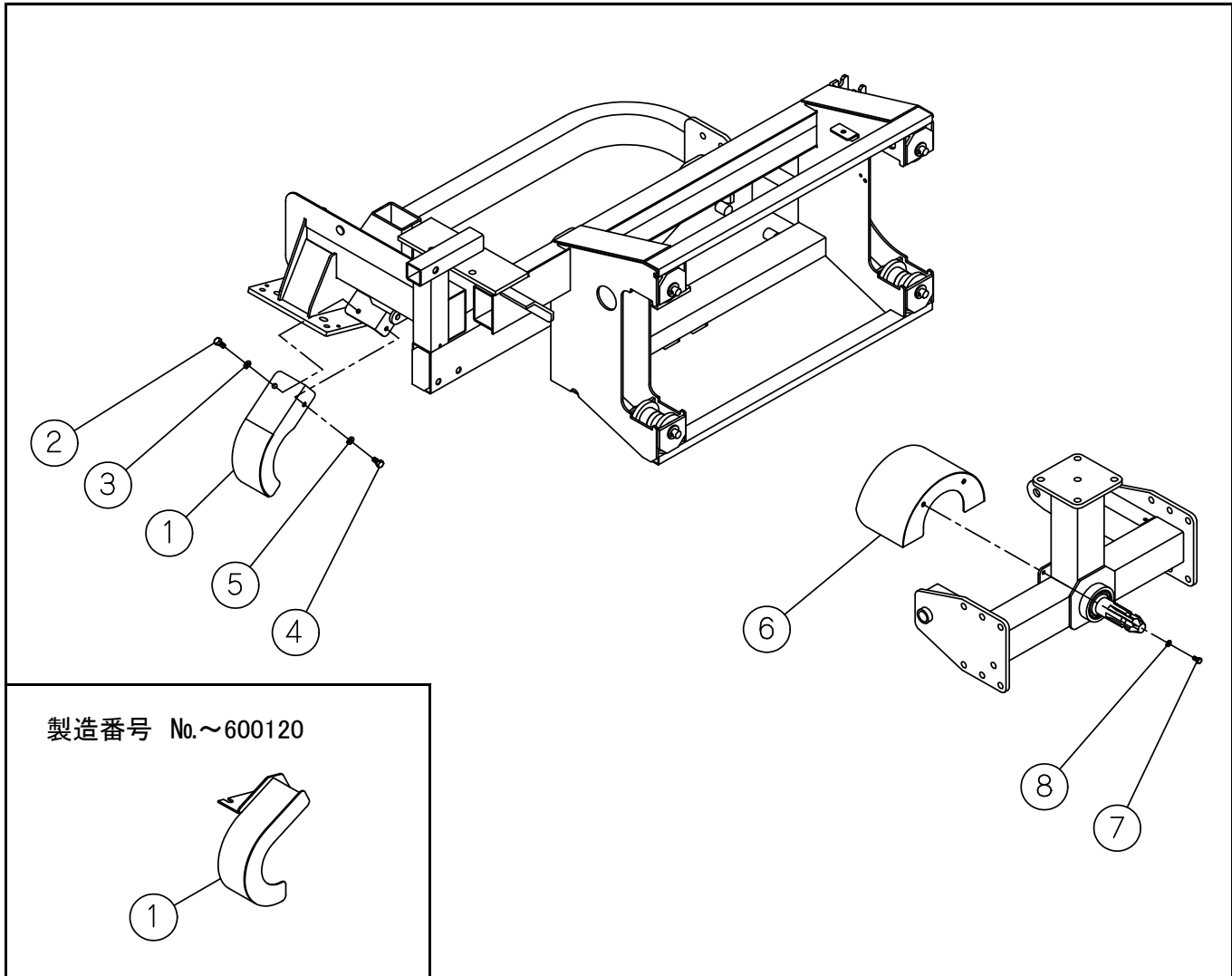
番号	部品コード	品名	規格・備考	個数
17 - 1	74 0161	チェーンカバー		1
17 - 2	60 3480	チェーンケースゴムパッキン		1
17 - 3	55 0110	ボルト	M8×P1.25×25	2
17 - 4	56 0020	スプリングワッシャー	M8	2
17 - 5	74 0030	プレート		1
17 - 6	55 0100	ボルト	M8×P1.25×20	2
17 - 7	56 0020	スプリングワッシャー	M8	2
17 - 8	56 0180	平座金	8×26×2.3	2
17 - 9	55 0110	ボルト	M8×P1.25×25	2
17 - 10	56 0020	スプリングワッシャー	M8	2
17 - 11	56 0180	平座金	8×26×2.3	2
17 - 12	74 0098	ゴムキャップ	φ10	1
17 - 13	74 0193	ディスクカバー		1
17 - 14	74 0098	ゴムキャップ	φ10	1
17 - 15	57 0210	袋ナット	M8×P1.25	3
17 - 16	56 0020	スプリングワッシャー	M8	3

18. 本体 取付部品 ④



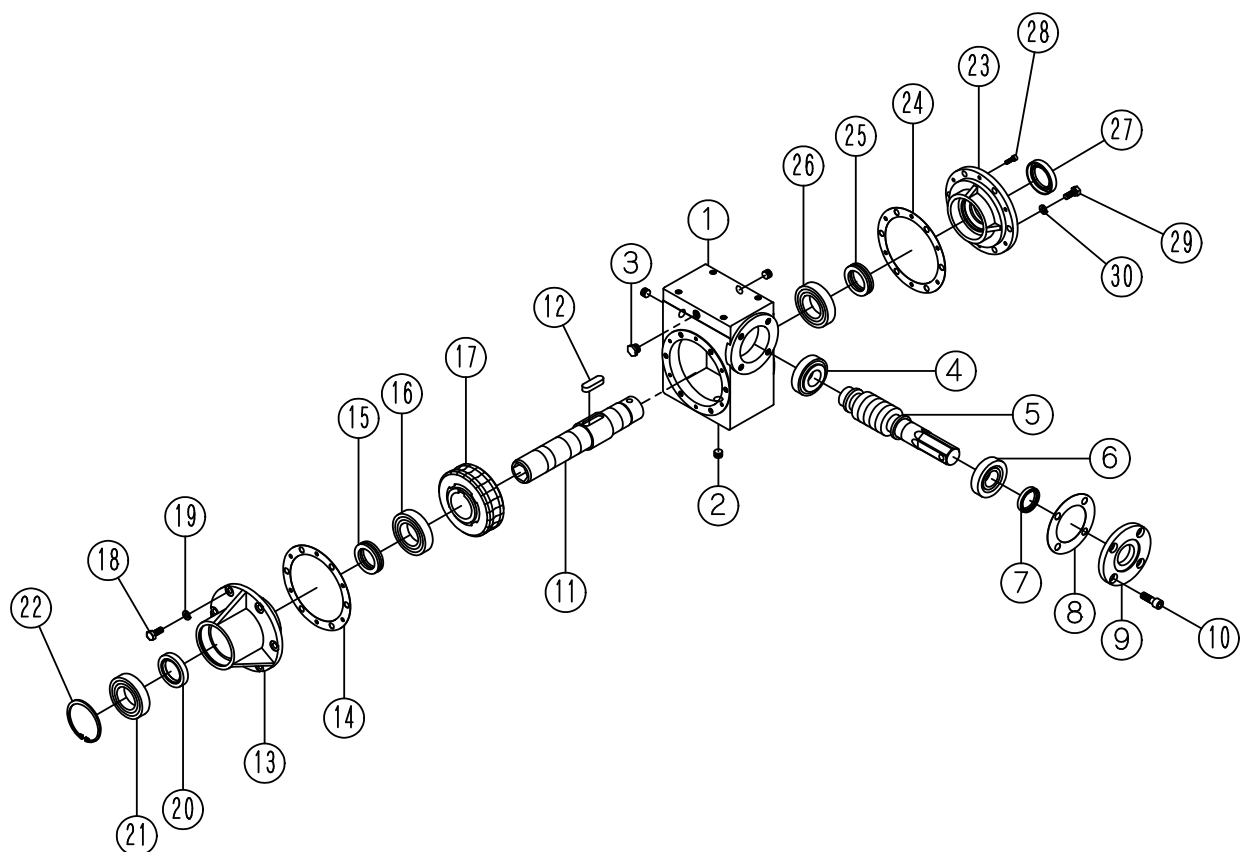
番号	部品コード*	品名	規格・備考	個数
18 - 1	74 0032	プレート		1
18 - 2	55 0035	ボルト	M6×P1.0×15	2
18 - 3	56 0010	スプリングワッシャー	M6	2
18 - 4	56 0105	ワッシャー	M6	2
18 - 5	74 0099	片立上りチョウバン	TH-39-1	1
18 - 6	55 0024	十字穴付き皿小ネジ*	M4×12	3
18 - 7	74 0033	ドライブシャフトカバー		1
18 - 8	55 0024	十字穴付き皿小ネジ*	M4×12	3
18 - 9	56 0008	スプリングワッシャー	M4	3
18 - 10	57 0007	ナット	M4×P0.7	3

19. 本体 取付部品 ⑤



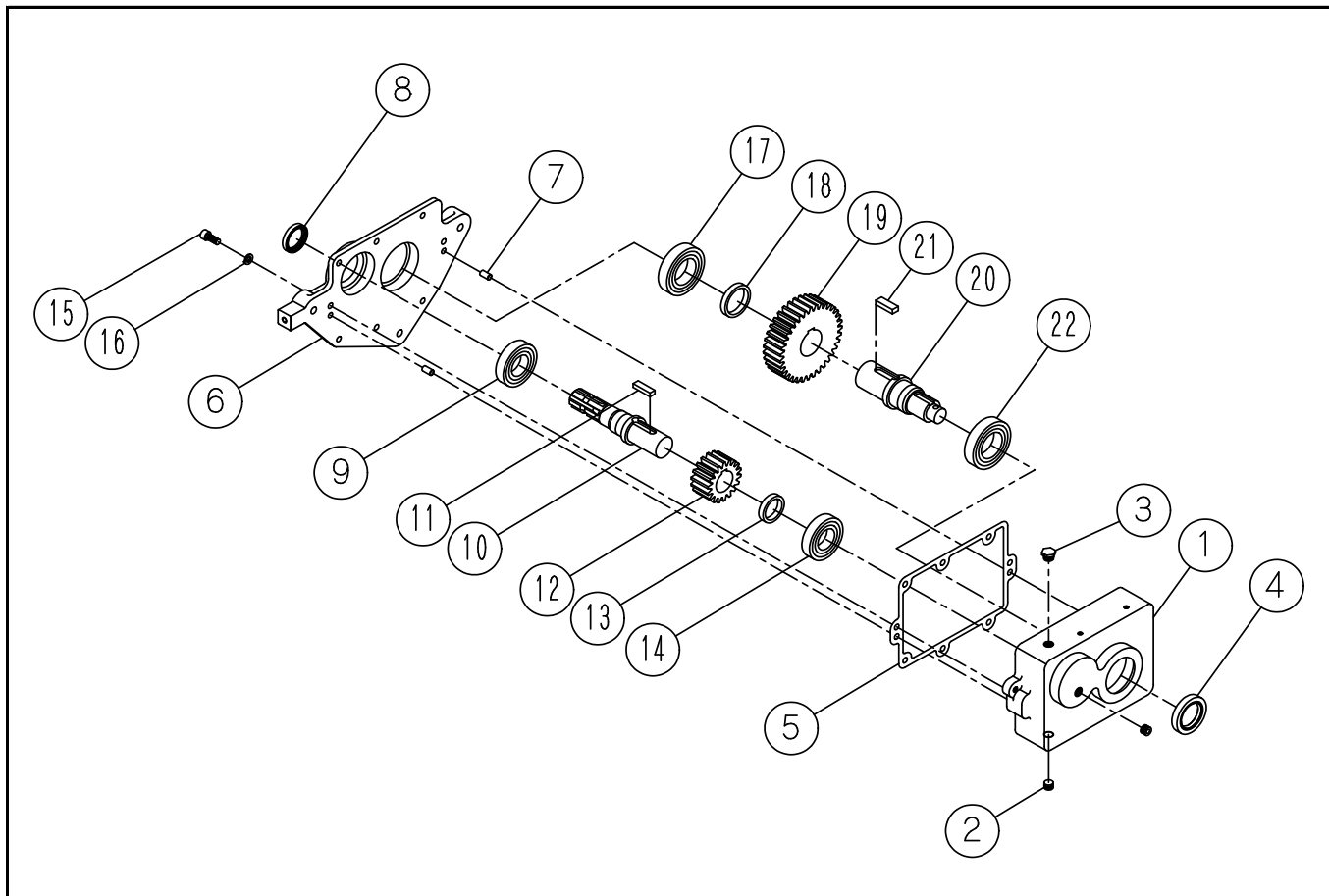
番号		部品コード	品名	規格・備考	個数
19 - 1		74 0034	チェーンカバー	製造番号 No.600120まで	1
19 - 1		74 0194	チェーンカバー	74-0034と互換性無	1
19 - 2		55 0090	ボルト	M8×P1.25×16	1
19 - 3		56 0020	スプリングワッシャー	M8	1
19 - 4		55 0090	ボルト	M8×P1.25×16	1
19 - 5		56 0020	スプリングワッシャー	M8	1
19 - 6		74 0035	ドライブシャフトカバー		1
19 - 7		55 0035	ボルト	M6×P1.0×15	2
19 - 8		56 0010	スプリングワッシャー	M6	2

## 20. ウォーム減速機 構成部品



番号	部品コード*	品名	規格・備考	個数
20 - 1	74 0163	ウォーム減速機 本体		1
20 - 2	73 3094	プラグ	R 3/8	3
20 - 3	72 0097	オイルプラグ	G 3/8	1
20 - 4	59 0155	ベアリング	30208	1
20 - 5	74 0166	ウォーム軸	φ 60 × 295 COG	1
20 - 6	59 0155	ベアリング	30208	1
20 - 7	59 0409	オイルシール	40 × 52 × 8	1
20 - 8	74 0119	ハッキンA	t0.1	1
20 - 8	74 0120	ハッキンA	t0.3	1
20 - 9	74 0100	HSカバー	φ 130 × 25	1
20 - 10	55 0633	キャップホルト	M12 × P1.75 × 25	4
20 - 11	74 0037	出力軸	φ 61	1
20 - 12	74 0087	スピル	16 × 10 × 35 両角形	1
20 - 13	74 0101	出力ハウジング		1
20 - 14	74 0121	ハッキンB	t0.3	1
20 - 15	59 0171	スラストベアリング	51110	1
20 - 16	59 0110	ベアリング	6210	1
20 - 17	74 0117	ホイール	φ 141 × 55	1
20 - 18	55 1207	ホルト	M10 × P1.5 × 25(8T)	6
20 - 19	56 0030	スプリングワッシャー	M10	6
20 - 20	59 0416	オイルシール	50 × 68 × 9	1
20 - 21	59 0112	ベアリング	6210UU	1
20 - 22	59 0531	スナップリング	R90	1
20 - 23	74 0118	カバー		1
20 - 24	74 0121	ハッキンB	t0.3	1
20 - 25	59 0171	スラストベアリング	51110	1
20 - 26	59 0110	ベアリング	6210	1
20 - 27	59 0416	オイルシール	50 × 68 × 9	1
20 - 28	55 0600	キャップホルト	M6 × P1.0 × 15	6
20 - 29	55 1207	ホルト	M10 × P1.5 × 25(8T)	6
20 - 30	56 0030	スプリングワッシャー	M10	6
20 - 1~30	74 0167	ウォーム減速機 ASSY		1

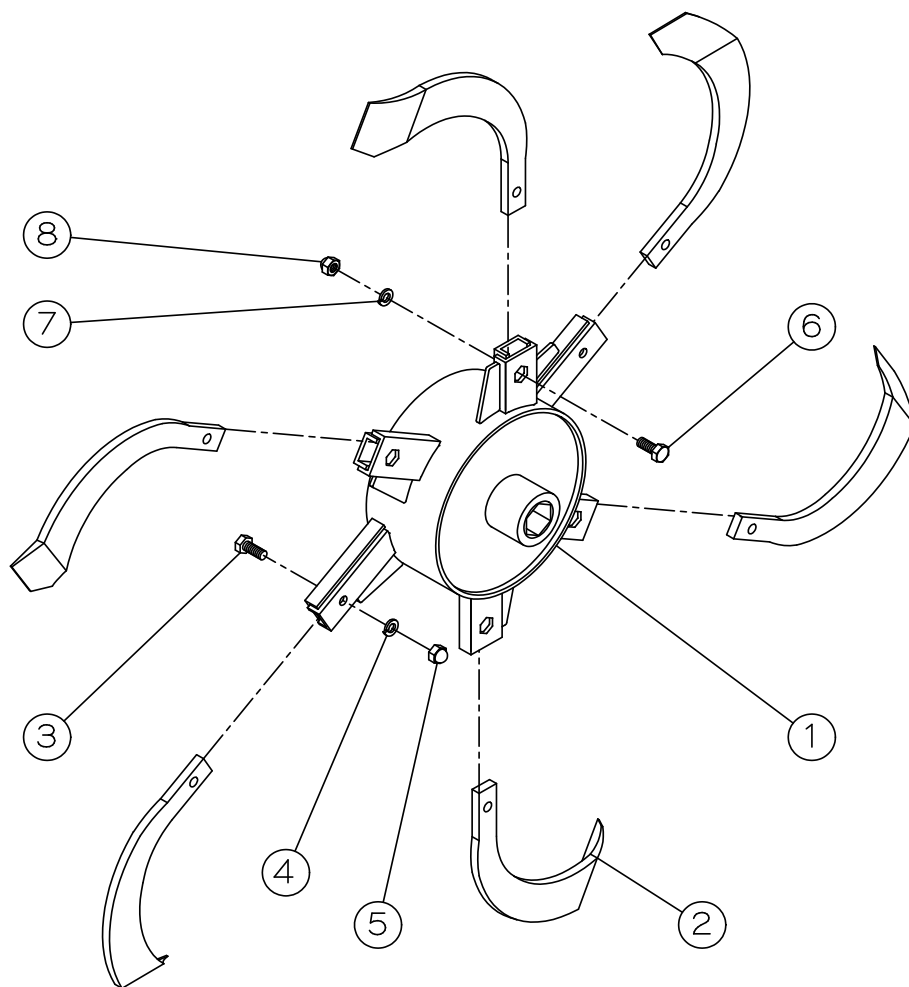
## 21. 平歯車減速機 構成部品



番号	部品コード	品名	規格・備考	個数
21 - 1	74 0168	ギアケース		1
21 - 2	73 3094	プラグ	R 3/8	2
21 - 3	72 0097	オイルプラグ	G 3/8	1
21 - 4	59 0416	オイルシール	50×68×9	1
21 - 5	74 0040	パッキン	t0.5	1
21 - 6	74 0041	ギアケース		1
21 - 7	74 0089	平行ピン	A 10×30	2
21 - 8	59 0408	オイルシール	40×58×8	1
21 - 9	59 0080	ベアリング	6208	1
21 - 10	74 0042	入力軸		1
21 - 11	74 0090	スプール	12×8×40 両角形	1
21 - 12	74 0043	入力軸歯車		1
21 - 13	74 0044	カラー	φ 50.8×φ 40	1
21 - 14	59 0080	ベアリング	6208	1
21 - 15	55 0626	キャップボルト	M10×P1.5×35	8
21 - 16	56 0032	スプリングワッシャー キャップBT用	M10	8
21 - 17	59 0110	ベアリング	6210	1
21 - 18	74 0045	カラー	φ 60.5×φ 50	1
21 - 19	74 0046	出力軸歯車		1
21 - 20	74 0047	出力軸		1
21 - 21	74 0088	スプール	14×9×40 両角形	1
21 - 22	59 0110	ベアリング	6210	1
21 - 1~22	74 0170	平歯車減速機 ASSY		1

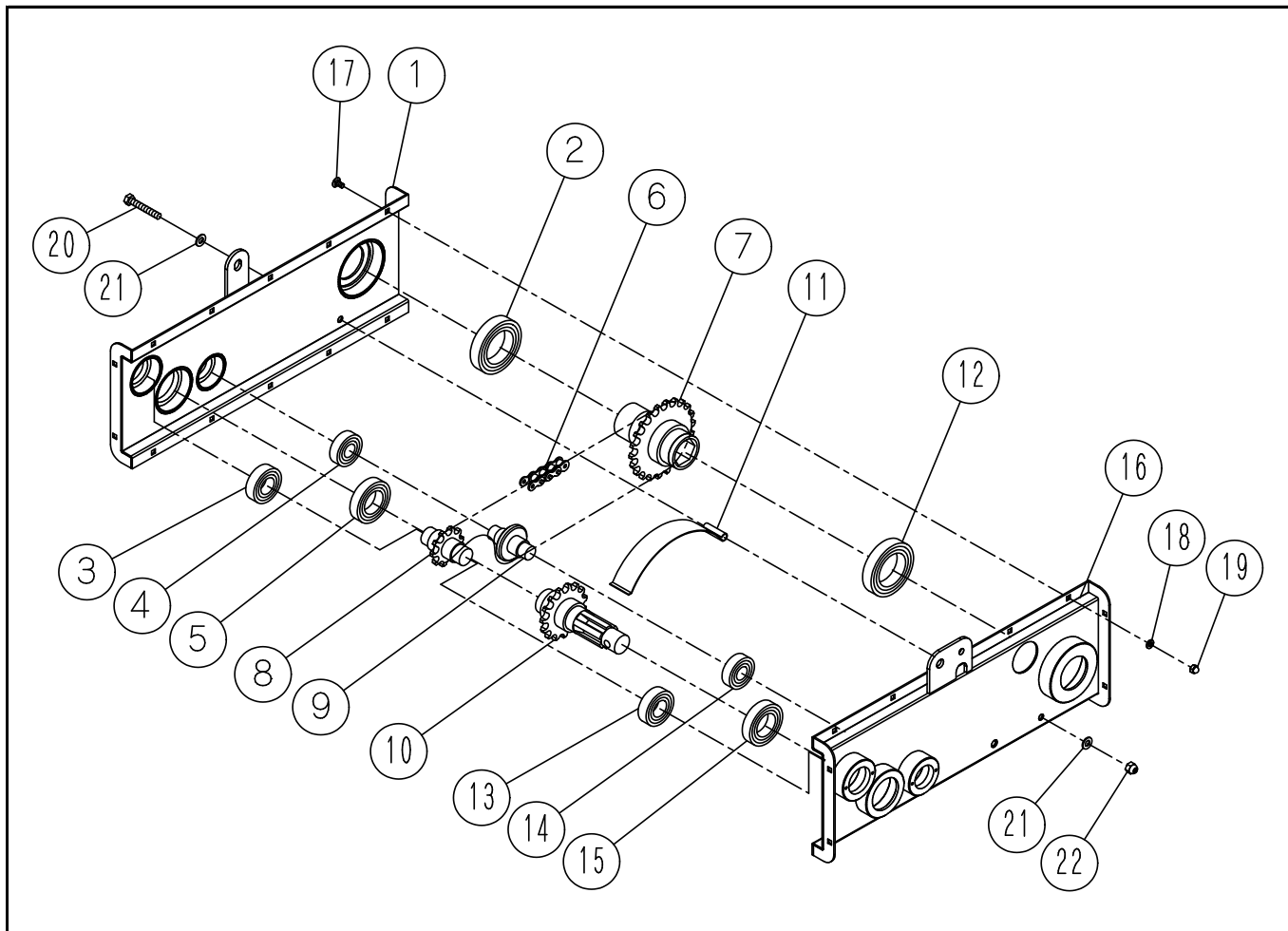


## 22. ロータリー 構成部品



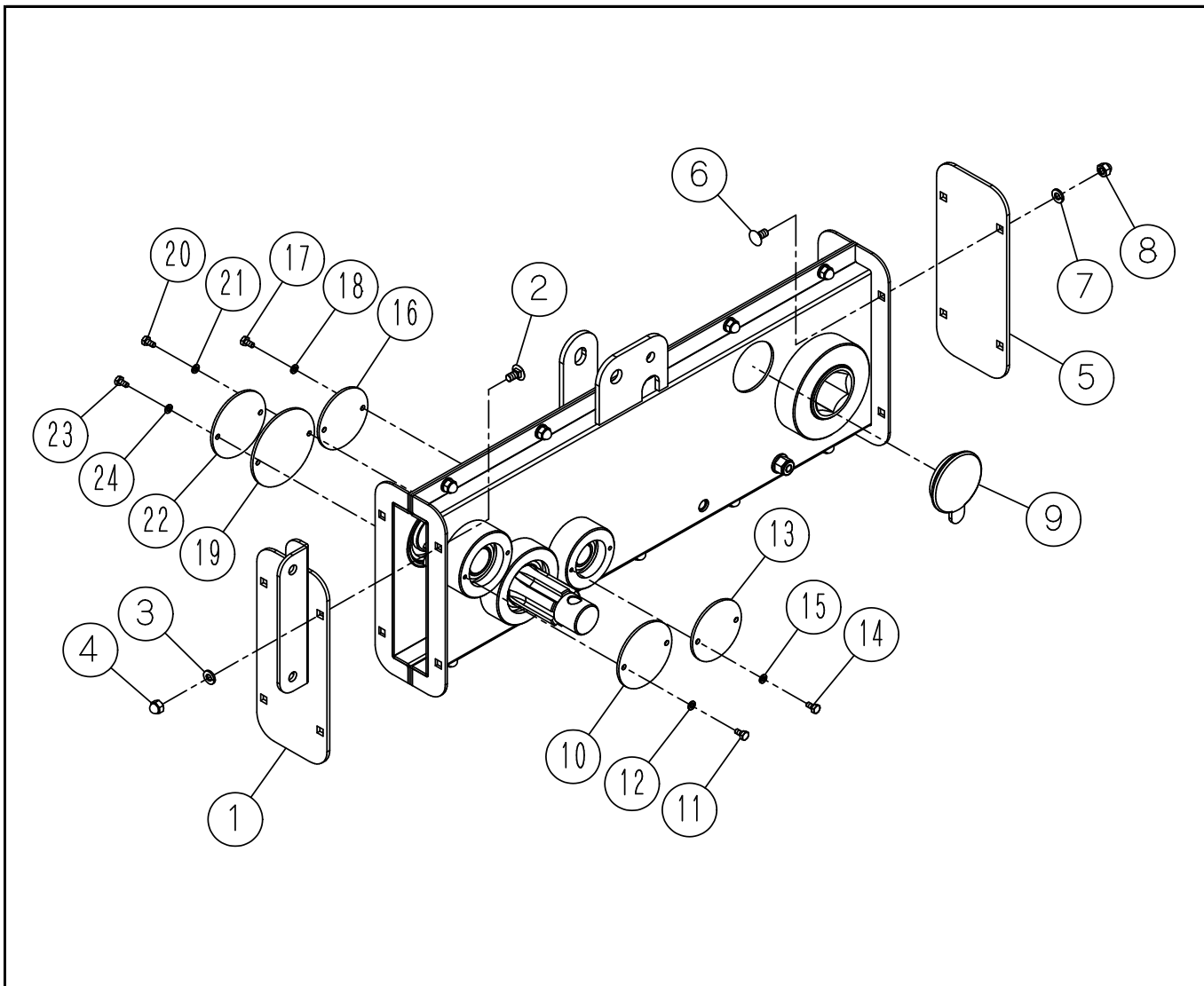
番号	部品コード	品名	規格・備考	個数
22 - 1	74 0201	ロータリー		1
22 - 2	50 2040	耕うん爪	B45EL	6
22 - 3	55 0180	ホルト	M10×P1.25×27(8T)	3
22 - 4	56 0030	スプリングワッシャー	M10	3
22 - 5	57 0220	袋ナット	M10×P1.25	3
22 - 6	55 0180	ホルト	M10×P1.25×27(8T)	3
22 - 7	56 0030	スプリングワッシャー	M10	3
22 - 8	57 0220	袋ナット	M10×P1.25	3

23. 畦上面削り装置 構成部品 ①



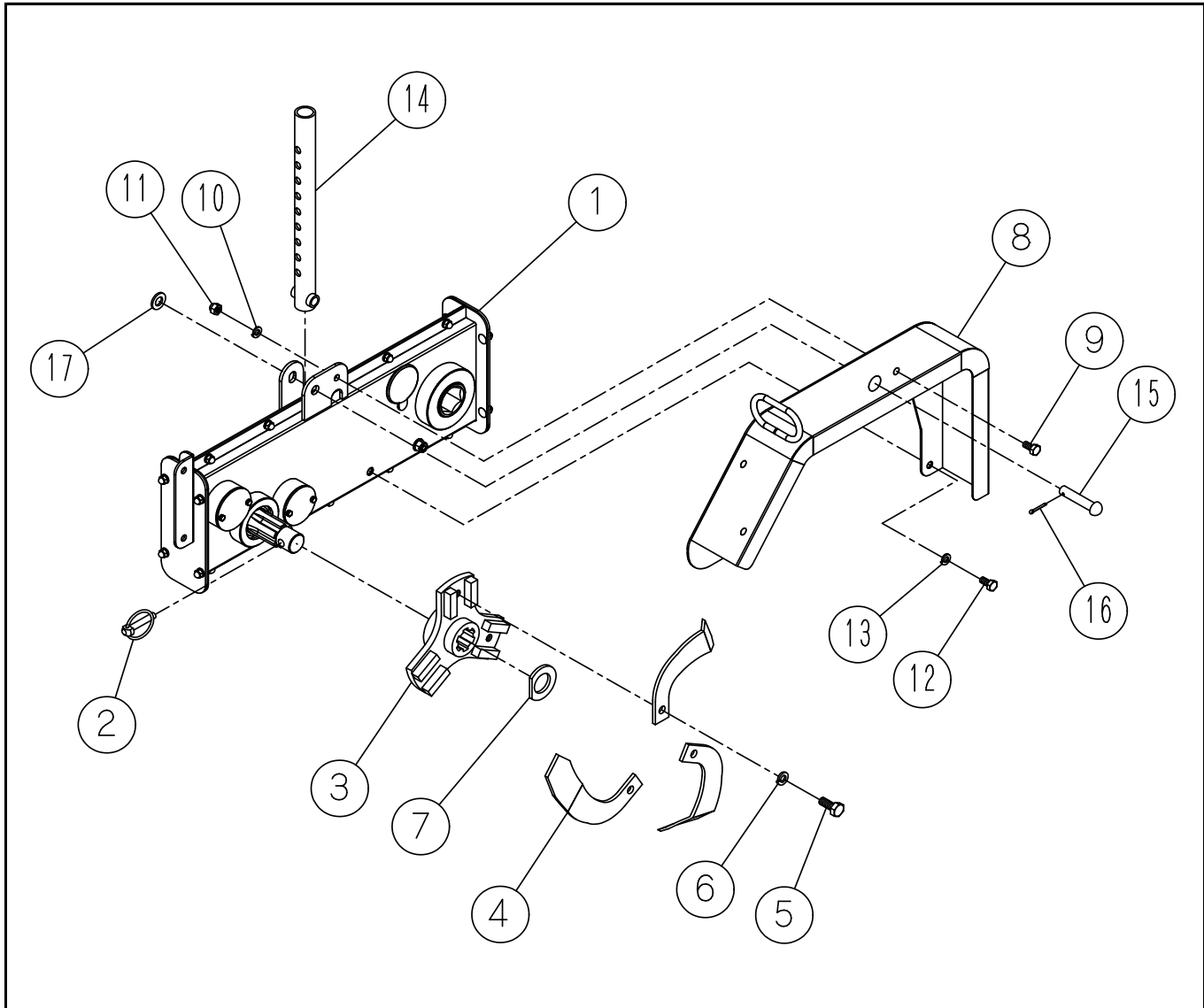
図番	部品コード	品名	規格・備考	個数
23 - 1	74 0202	上面削りチェーンケースA		1
23 - 2	59 0180	ベアリング	6010UU	1
23 - 3	59 0045	ベアリング	6205UU	1
23 - 4	59 0015	ベアリング	6204UU	1
23 - 5	59 0190	ベアリング	6007UU	1
23 - 6	74 0104	チェーン	#50H × 70	1
23 - 7	74 0105	スプロケット	#50 × N22	1
23 - 8	74 0106	スプロケット	#50 × N10	1
23 - 9	74 0107	ローラー	φ 25 × φ 55	1
23 - 10	74 0059	スプロケット	#50 × N15	1
23 - 11	74 0108	板バネ	PL1.2	1
23 - 12	59 0180	ベアリング	6010UU	1
23 - 13	59 0045	ベアリング	6205UU	1
23 - 14	59 0015	ベアリング	6204UU	1
23 - 15	59 0190	ベアリング	6007UU	1
23 - 16	74 0203	上面削りチェーンケースB		1
23 - 17	55 0535	角根丸頭ボルト	M6 × P1.0 × 12	10
23 - 18	56 0010	スプリングワッシャー	M6	10
23 - 19	57 0200	袋ナット	M6 × P1.0	10
23 - 20	55 0144	半ネジボルト	M8 × P1.25 × 55	1
23 - 21	56 0110	ワッシャー	M8	2
23 - 22	57 0026	ナイロンナット	M8 × P1.25	1

24. 畦上面削り装置 構成部品 ②



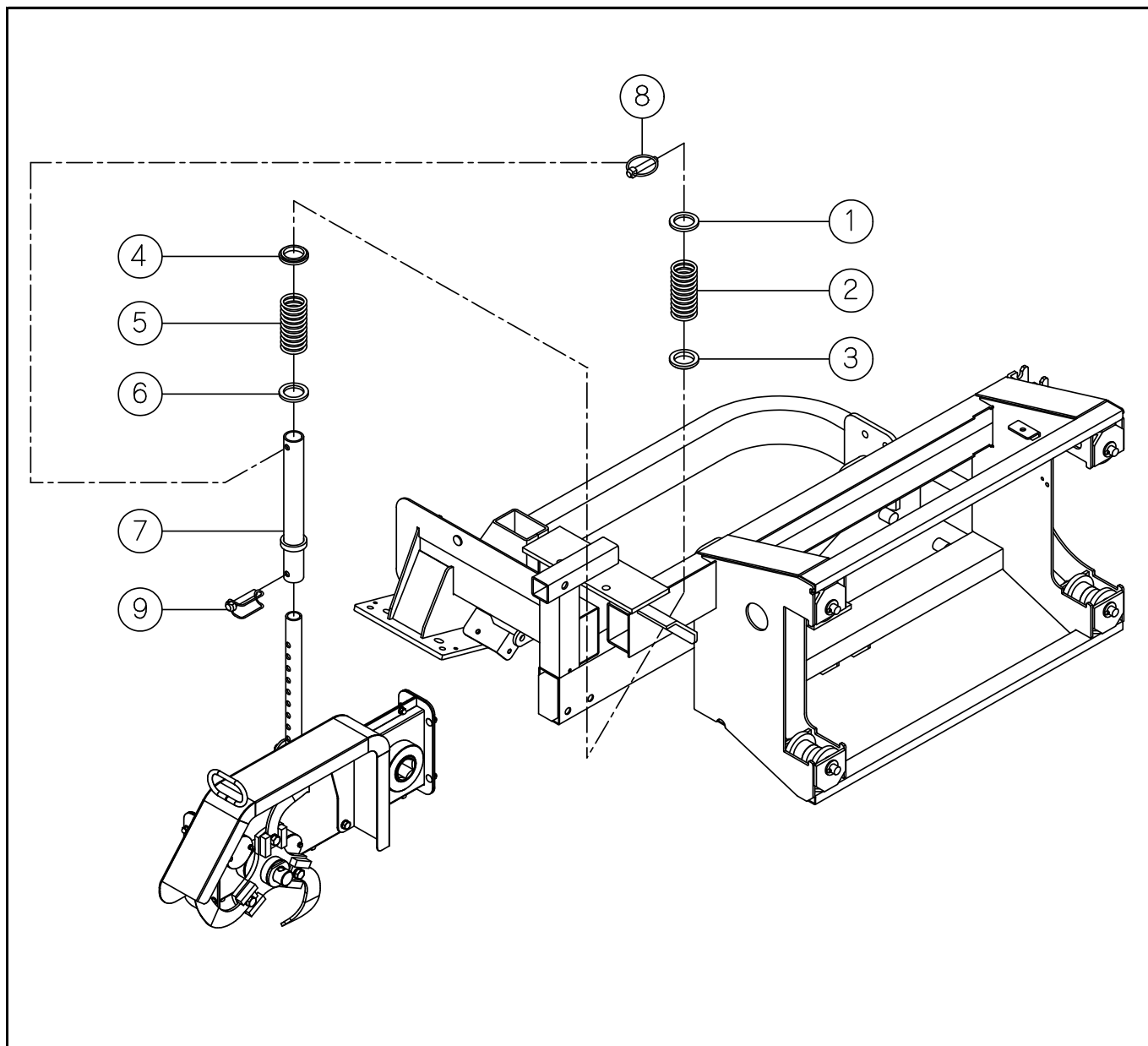
番号	部品コード	品名	規格・備考	個数
24 - 1	74 0204	チェーンケースカバー-A		1
24 - 2	55 0535	角根丸頭ボルト	M6×P1.0×12	4
24 - 3	56 0010	スプリングワッシャー	M6	4
24 - 4	57 0200	袋ナット	M6×P1.0	4
24 - 5	74 0205	チェーンケースカバー-B		1
24 - 6	55 0535	角根丸頭ボルト	M6×P1.0×12	4
24 - 7	56 0010	スプリングワッシャー	M6	4
24 - 8	57 0200	袋ナット	M6×P1.0	4
24 - 9	71 0018	盲ゴム	t2.3用	1
24 - 10	74 0207	ヘアリングカバー	φ62	1
24 - 11	55 0001	ボルト	M4×P0.7×8	2
24 - 12	56 0008	スプリングワッシャー	M4	2
24 - 13	74 0208	ヘアリングカバー	φ57	1
24 - 14	55 0001	ボルト	M4×P0.7×8	2
24 - 15	56 0008	スプリングワッシャー	M4	2
24 - 16	74 0208	ヘアリングカバー	φ57	1
24 - 17	55 0001	ボルト	M4×P0.7×8	2
24 - 18	56 0008	スプリングワッシャー	M4	2
24 - 19	74 0206	ヘアリングカバー	φ72	1
24 - 20	55 0001	ボルト	M4×P0.7×8	2
24 - 21	56 0008	スプリングワッシャー	M4	2
24 - 22	74 0207	ヘアリングカバー	φ62	1
24 - 23	55 0001	ボルト	M4×P0.7×8	2
24 - 24	56 0008	スプリングワッシャー	M4	2

25. 畦上面削り装置 構成部品 ③



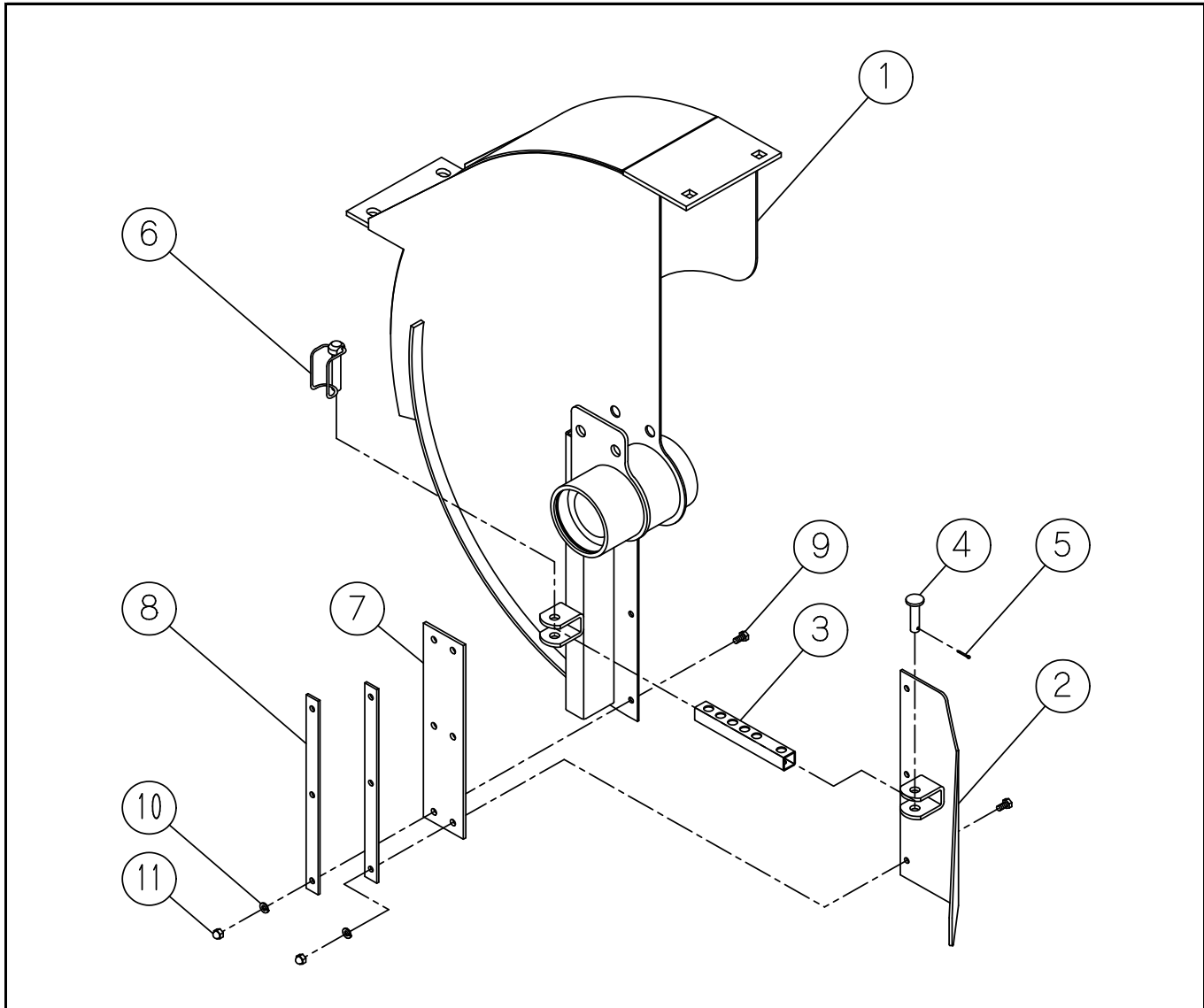
番号	部品コード	品名	規格・備考	個数
25 - 1	74 0209	上面削りチェーンケースset	No.23-1~22 + No.24-1~24	1
25 - 2	58 0210	リンクピン	φ10×52	1
25 - 3	73 4071	上面処理ローラー		1
25 - 4	71 0087	耕うん爪	T8R	3
25 - 5	55 1206	ボルト	M10×P1.5×20(8T)	3
25 - 6	56 0030	スプリングワッシャー	M10	3
25 - 7	74 0014	プレート	PL4.5	1
25 - 8	74 0211	上面削りカバー		1
25 - 9	55 0090	ボルト	M8×P1.25×16	3
25 - 10	56 0020	スプリングワッシャー	M8	3
25 - 11	57 0210	袋ナット	M8×P1.25	3
25 - 12	55 0090	ボルト	M8×P1.25×16	1
25 - 13	56 0020	スプリングワッシャー	M8	1
25 - 1~13	74 0210	上面削り ASSY		1
25 - 14	74 0174	上面ロット		1
25 - 15	58 0049	丸頭ピン	φ12×60	1
25 - 16	56 0560	割ピン	3×20	1
25 - 17	56 0130	ワッシャー	M12	1

26. 畦上面削り装置 構成部品 ④



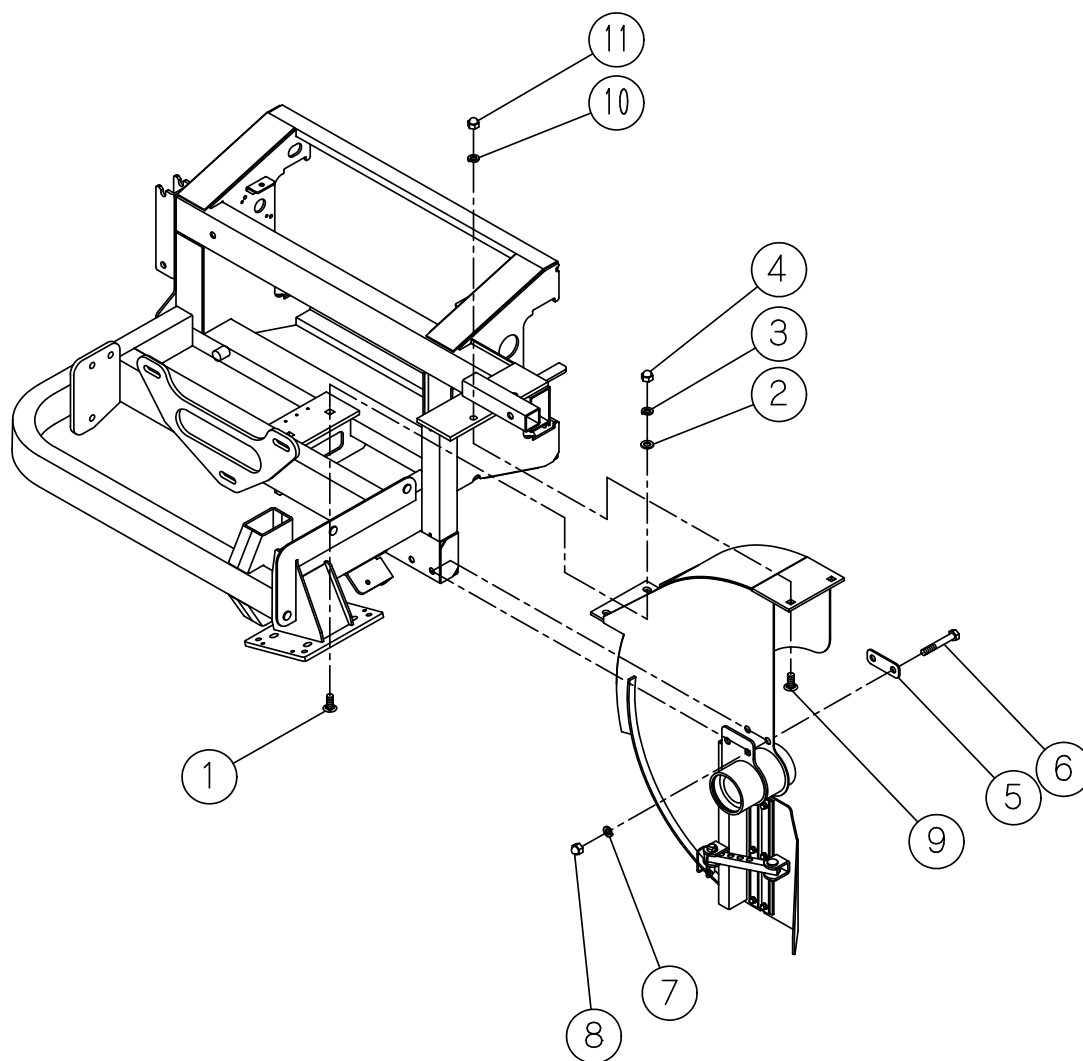
番号	部品コード	品名	規格・備考	個数
26 - 1	74 0066	ばね受け	$\phi 50 \times \phi 35 \times t5.0$	1
26 - 2	73 3050	スプリング	$\phi 5 \times \phi 45 \times 100$	1
26 - 3	74 0067	ばね受け	$\phi 50 \times \phi 35$	1
26 - 4	74 0067	ばね受け	$\phi 50 \times \phi 35$	1
26 - 5	73 3050	スプリング	$\phi 5 \times \phi 45 \times 100$	1
26 - 6	74 0066	ばね受け	$\phi 50 \times \phi 35 \times t5.0$	1
26 - 7	74 0068	上面処理調節パイプ		1
26 - 8	58 0210	リンクピン	$\phi 10 \times 52$	1
26 - 9	58 0213	リンクピン	$\phi 10 \times 55$	1

27. カバー・ホッパー 構成部品 ①



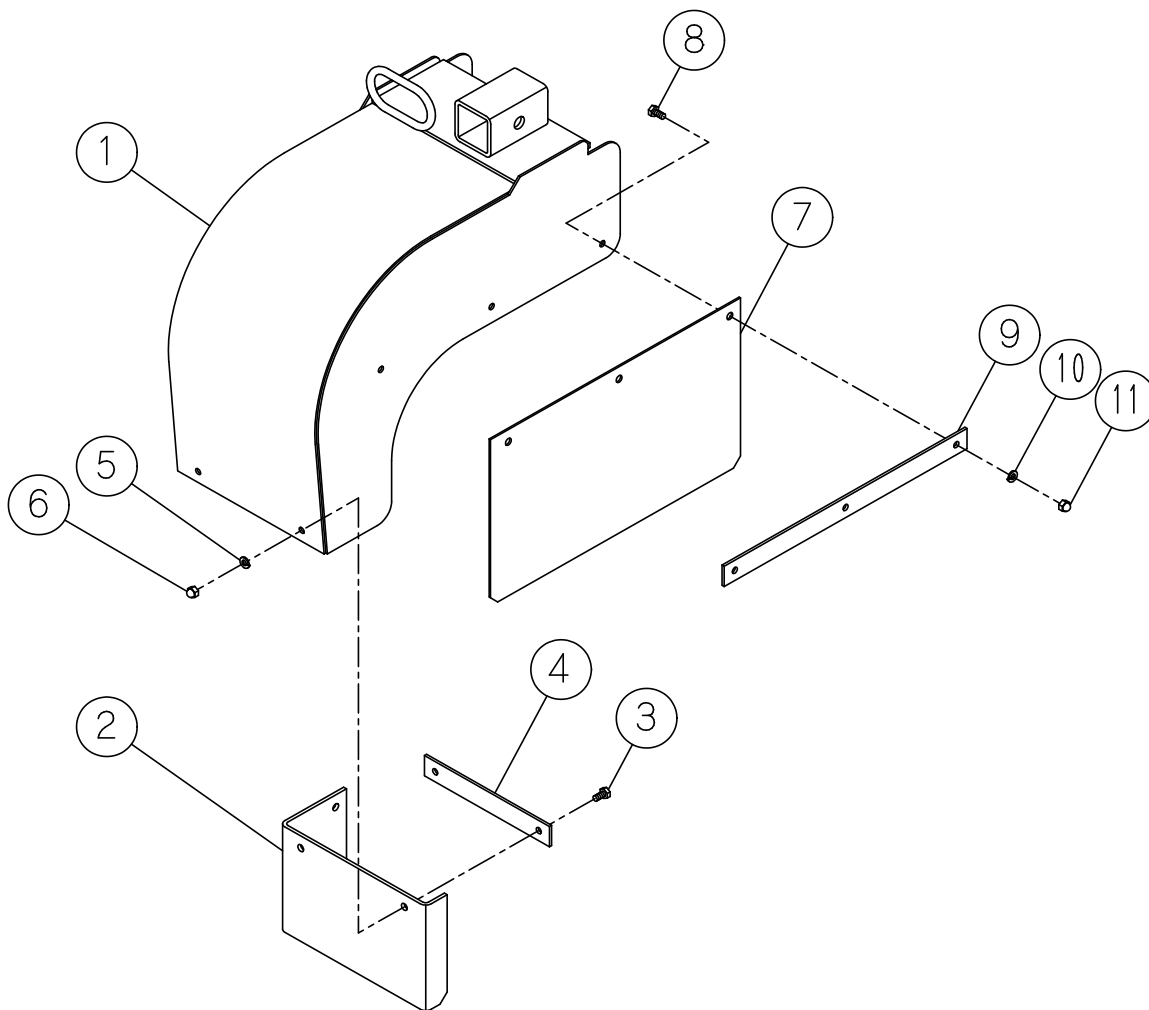
番号	部品コード	品名	規格・備考	個数
27 - 1	74 0016	ロータリーカバー		1
27 - 2	74 0069	ガイドプレート		1
27 - 3	73 0076	ガイドバー	□19×140	1
27 - 4	58 0106	平頭ピン	φ10×40×33	1
27 - 5	56 0560	割ピン	3×20	1
27 - 6	72 0109	リンクピン	φ10×55	1
27 - 7	74 0070	シート		1
27 - 8	74 0071	プレート		2
27 - 9	55 0051	ボルト	M6×P1.0×18	6
27 - 10	56 0010	スプリングワッシャー	M6	6
27 - 11	57 0200	袋ナット	M6×P1.0	6

28. カバー・ホッパー 構成部品 ②



番号	部品コード	品名	規格・備考	個数
28 - 1	55 0567	角根丸頭ボルト	M12×P1.75×30	2
28 - 2	56 0130	ワッシャー	M12	2
28 - 3	56 0040	スプリングワッシャー	M12	2
28 - 4	57 0250	袋ナット	M12×P1.75	2
28 - 5	74 0072	プレート		1
28 - 6	55 1266	ボルト	M12×P1.75×75(8T)	2
28 - 7	56 0040	スプリングワッシャー	M12	2
28 - 8	57 0250	袋ナット	M12×P1.75	2
28 - 9	55 0567	角根丸頭ボルト	M12×P1.75×30	2
28 - 10	56 0040	スプリングワッシャー	M12	2
28 - 11	57 0250	袋ナット	M12×P1.75	2

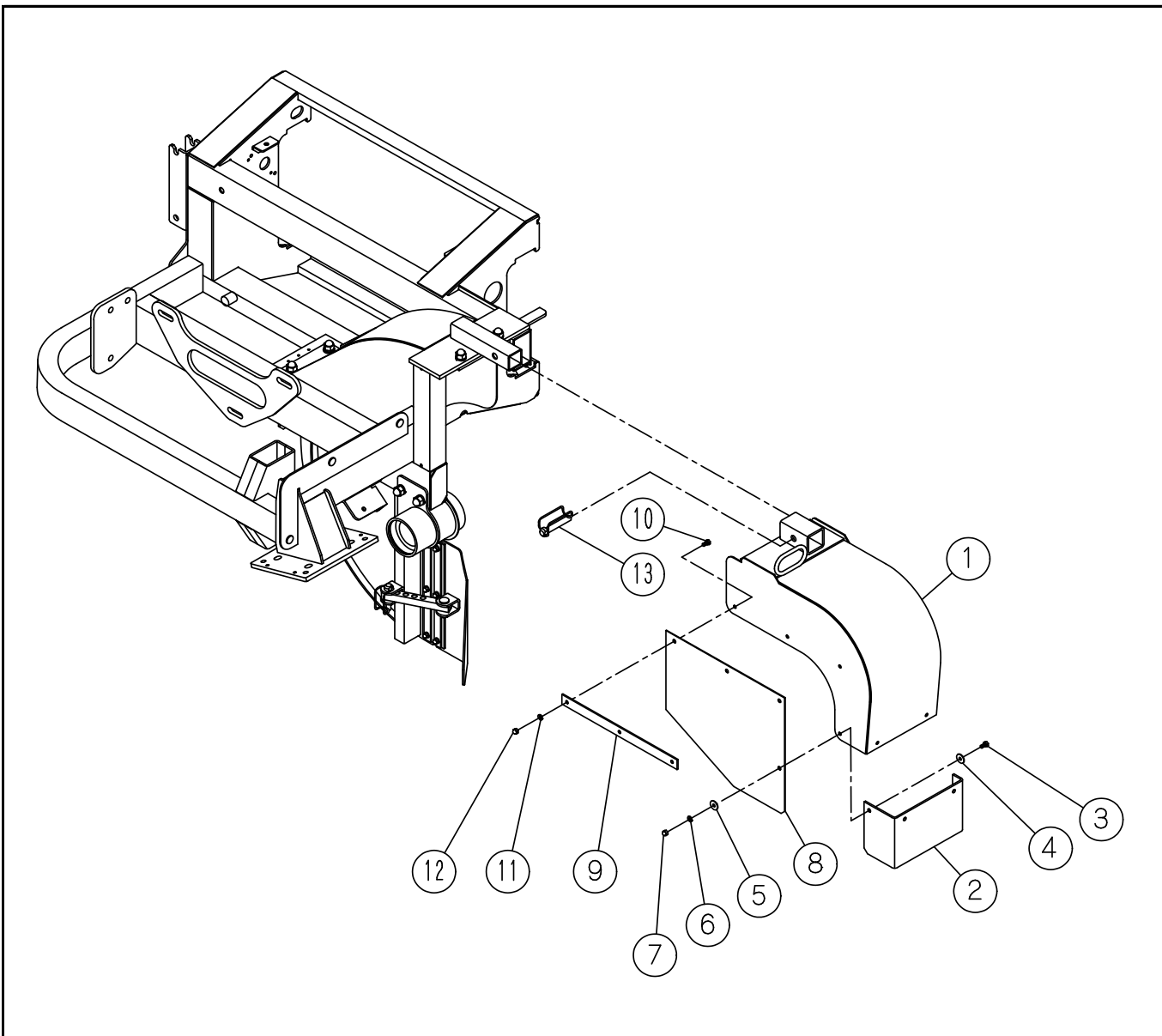
29. カバー・ホッパー 構成部品 ③



番号		部品コード	品名	規格・備考	個数
29 - 1		74 0192	ホッパー		1
29 - 2		74 0074	シート		1
29 - 3		55 0051	ボルト	M6×P1.0×18	2
29 - 4		74 0075	プレート		1
29 - 5		56 0010	スプリングワッシャー	M6	2
29 - 6		57 0200	袋ナット	M6×P1.0	2
29 - 7		74 0076	シート		1
29 - 8		55 0035	ボルト	M6×P1.0×15	3
29 - 9		74 0077	プレート		1
29 - 10		56 0010	スプリングワッシャー	M6	3
29 - 11		57 0200	袋ナット	M6×P1.0	3

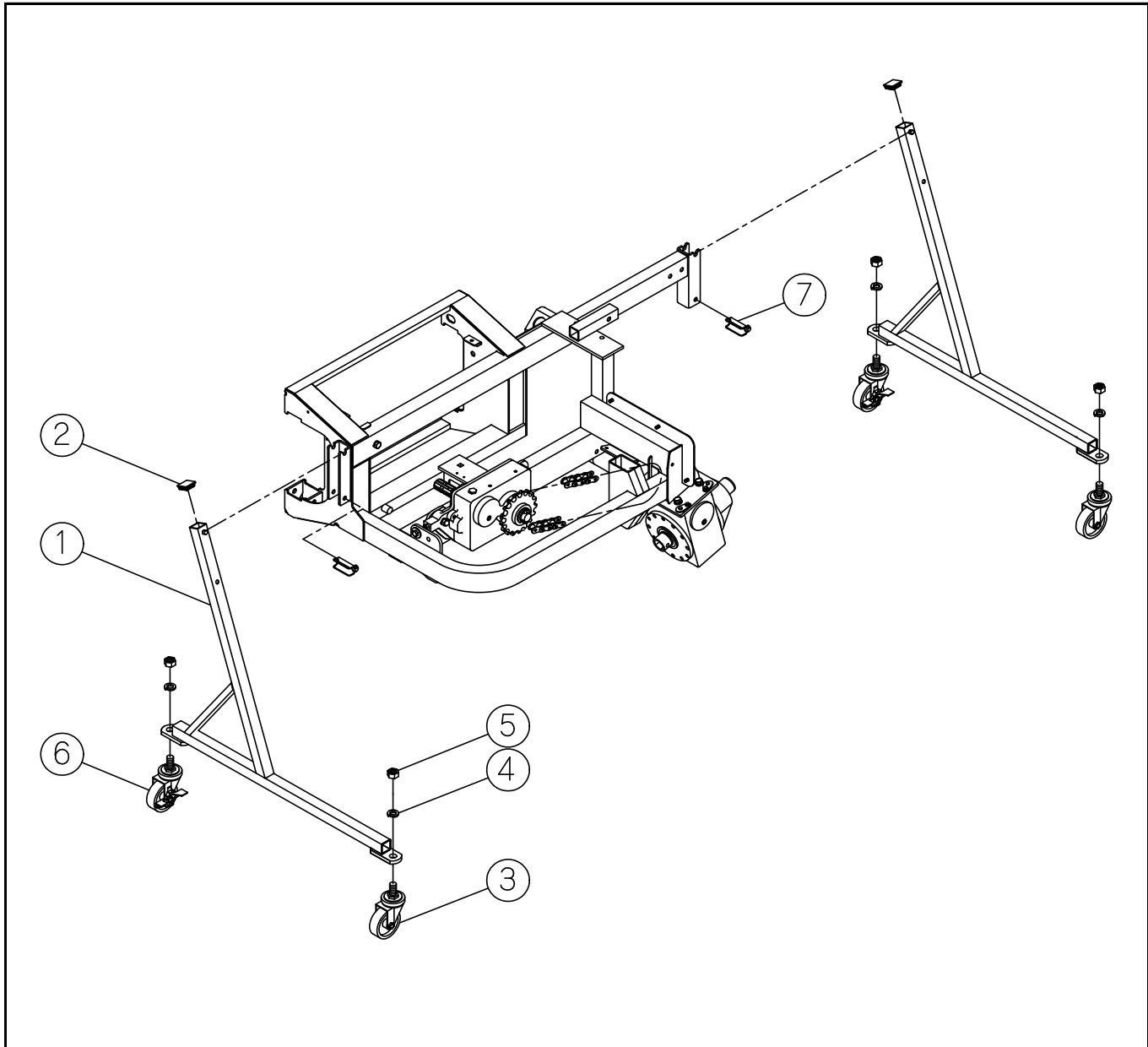


### 30. カバー・ホッパー 構成部品 ④



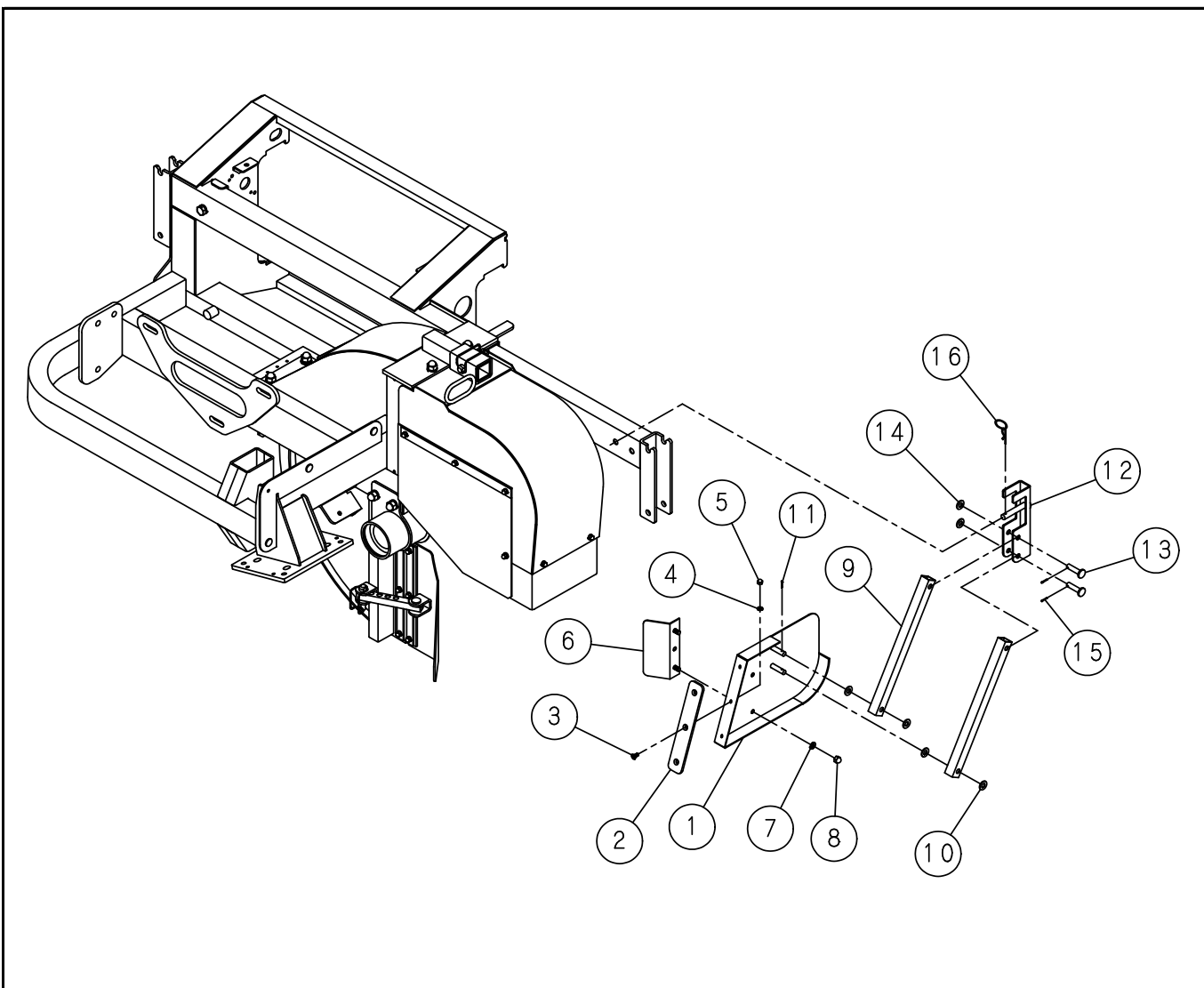
番号	部品コード	品名	規格・備考	個数
30 - 1	74 0192	ホッパー		1
30 - 2	74 0074	シート		1
30 - 3	55 0051	ボルト	M6×P1.0×18	1
30 - 4	56 0158	ワッシャー	6×22×1.6	1
30 - 5	56 0158	ワッシャー	6×22×1.6	1
30 - 6	56 0010	スプリングワッシャー	M6	1
30 - 7	57 0200	袋ナット	M6×P1.0	1
30 - 8	74 0078	シート		1
30 - 9	74 0077	プレート		1
30 - 10	55 0035	ボルト	M6×P1.0×15	3
30 - 11	56 0010	スプリングワッシャー	M6	3
30 - 12	57 0200	袋ナット	M6×P1.0	3
30 - 13	72 0126	リンクピン	φ12×70	1

### 31. スタンド 構成部品



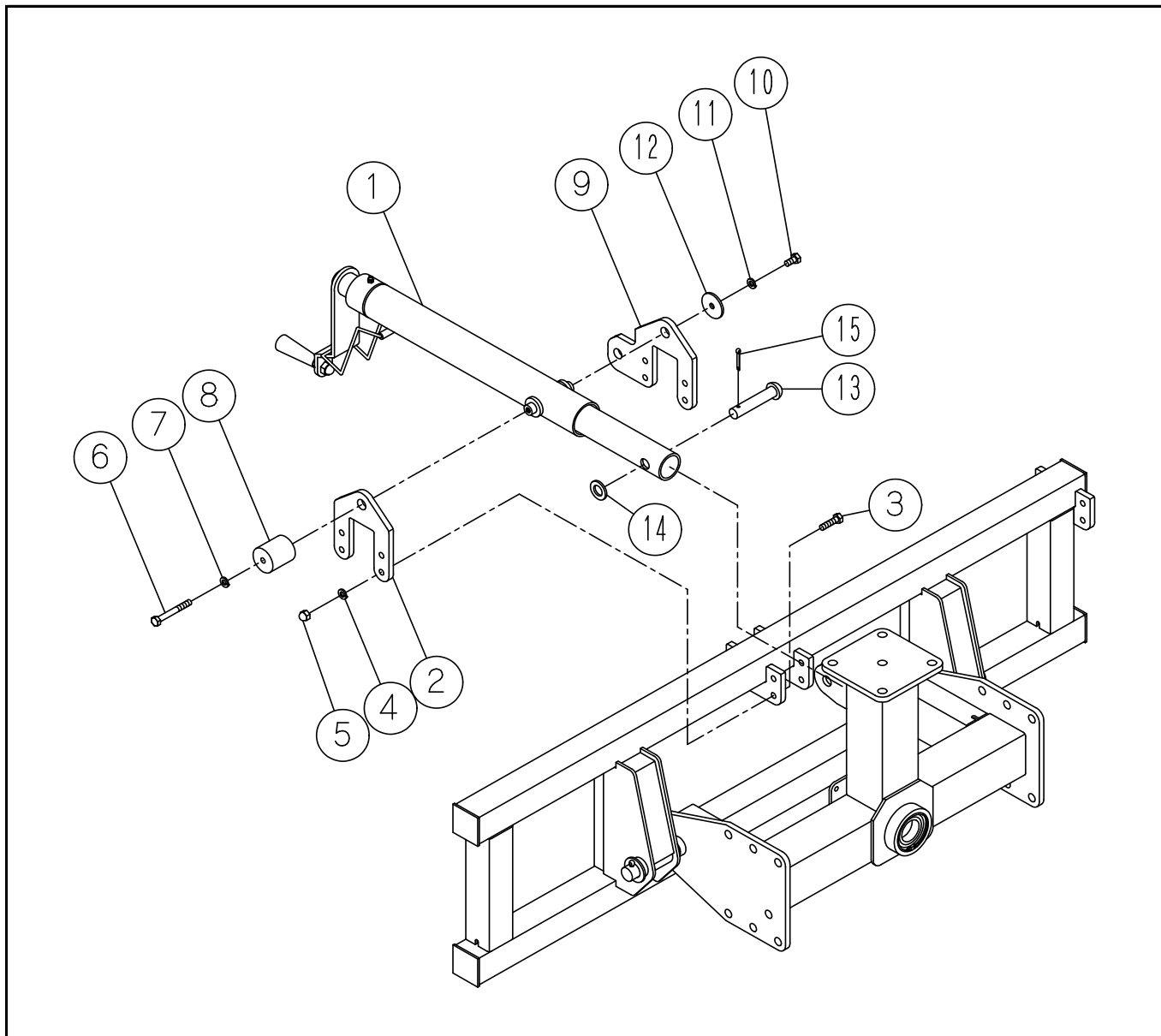
番号	部品コード	品名	規格・備考	個数
31 - 1	74 0079	スタント		2
31 - 2	74 0109	ゴムキャップ	40×40×t3.2	2
31 - 3	73 4009	自在キャスター(ストッパー無)	φ100	2
31 - 4	56 0070	スプリングワッシャー	M20	4
31 - 5	57 0107	ナット	M20×P2.5	4
31 - 6	73 4010	自在キャスター(ストッパー付)	φ100	2
31 - 7	72 0126	リンクピン	φ12×70	2

### 32. サイドシャッター 構成部品



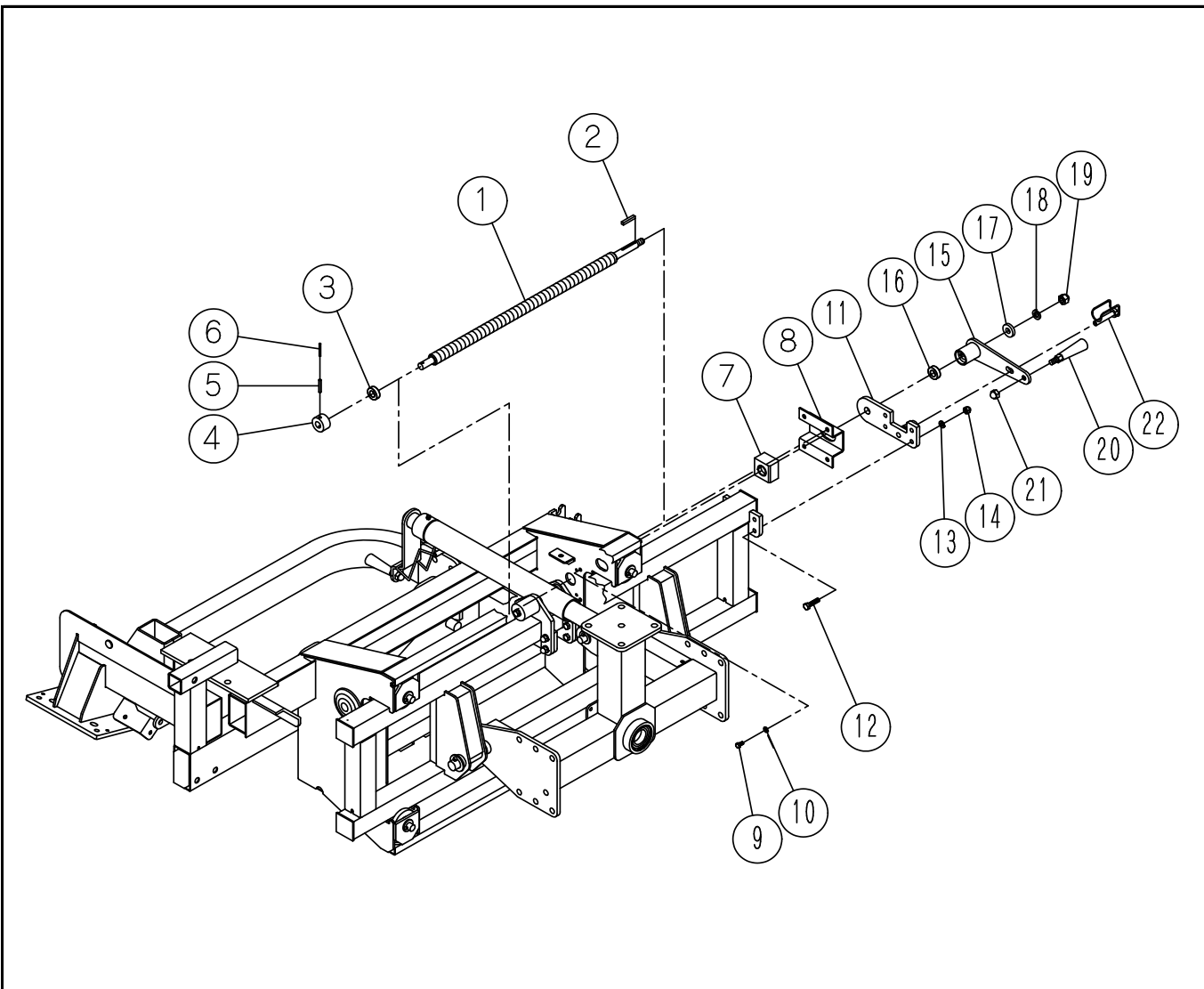
番号	部品コード	品名	規格・備考	個数
32 - 1	74 0181	サイドシャッター		1
32 - 2	74 0182	プレート		1
32 - 3	55 0055	十字穴付き皿小ネジ	M6×16	3
32 - 4	56 0010	スプリングワッシャー	M6	3
32 - 5	57 0200	袋ナット	M6×P1.0	3
32 - 6	74 0176	サイドシャッタープレート		1
32 - 7	56 0020	スプリングワッシャー	M8	2
32 - 8	57 0210	袋ナット	M8×P1.25	2
32 - 9	74 0082	角パイプ		2
32 - 10	56 0120	ワッシャー	M10	4
32 - 11	56 0560	割ピン	3×20	2
32 - 12	74 0083	アダプター		1
32 - 13	58 0133	平頭ピン	φ10×40×36	2
32 - 14	56 0120	ワッシャー	M10	2
32 - 15	56 0560	割ピン	3×20	2
32 - 16	56 0540	Rピン	16×3.0	1

### 33. 手動 ヒッチ・アジャスター 構成部品



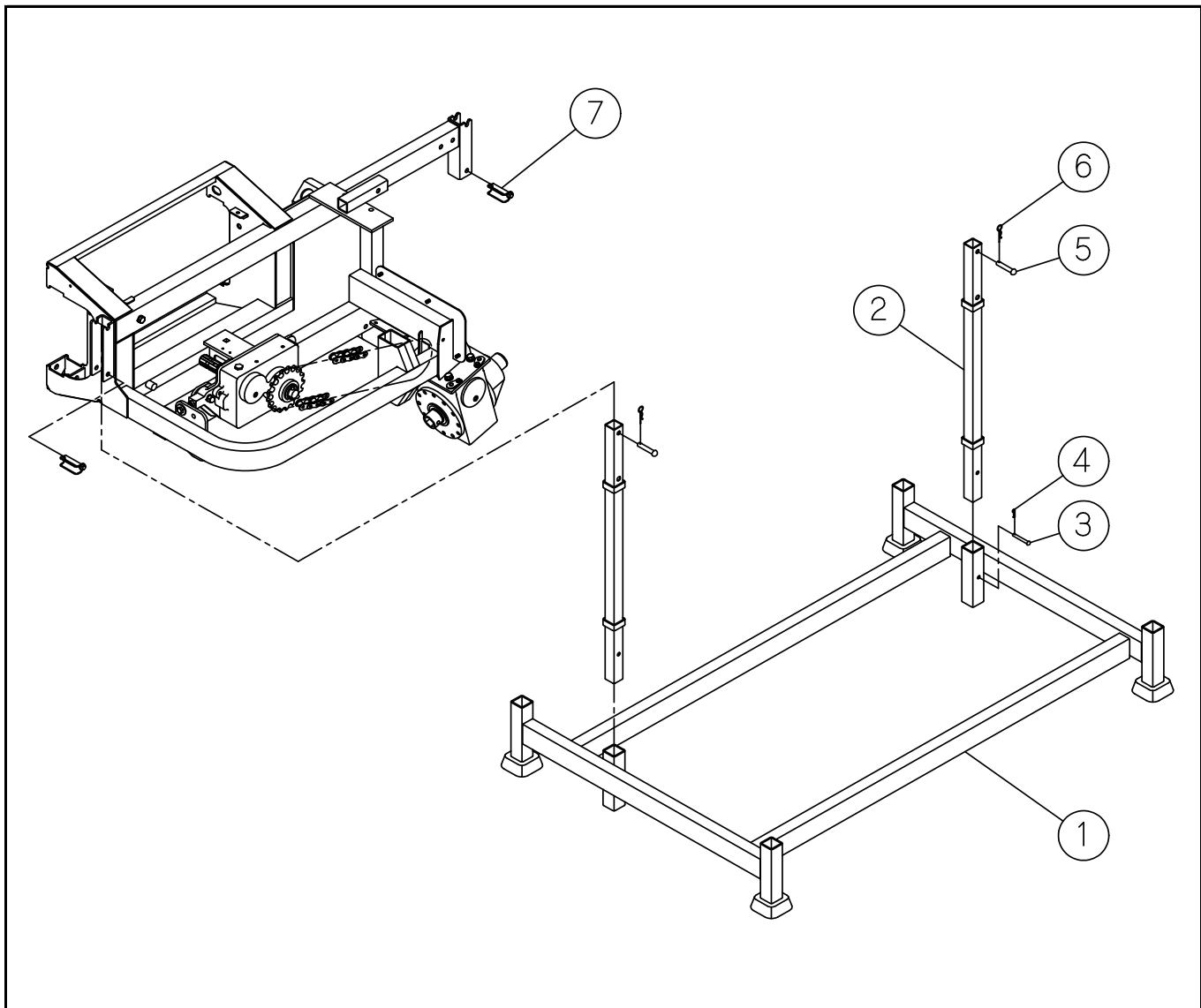
番号	部品コード	品名	規格・備考	個数
33 - 1	74 0007	アジャスター set	COG	1
33 - 2	72 5503	アジャスタープレート		1
33 - 3	55 0142	ボルト	M8×P1.25×30	8
33 - 4	56 0020	スプリングワッシャー	M8	8
33 - 5	57 0210	袋ナット	M8×P1.25	8
33 - 6	55 0146	ボルト	M8×P1.25×65	1
33 - 7	56 0020	スプリングワッシャー	M8	1
33 - 8	74 0084	ストッパー	φ40×φ8.5×L50	1
33 - 9	72 5504	アジャスタープレート		1
33 - 10	55 0100	ボルト	M8×P1.25×20	1
33 - 11	56 0020	スプリングワッシャー	M8	1
33 - 12	56 0259	平座金	φ8.5×φ40×t3.2	1
33 - 13	58 0058	丸頭ピン	φ16×80	1
33 - 14	56 0150	ワッシャー	M16	1
33 - 15	56 0570	割ピン	4×25	1

### 34. 手動 本体・スライダー 構成部品



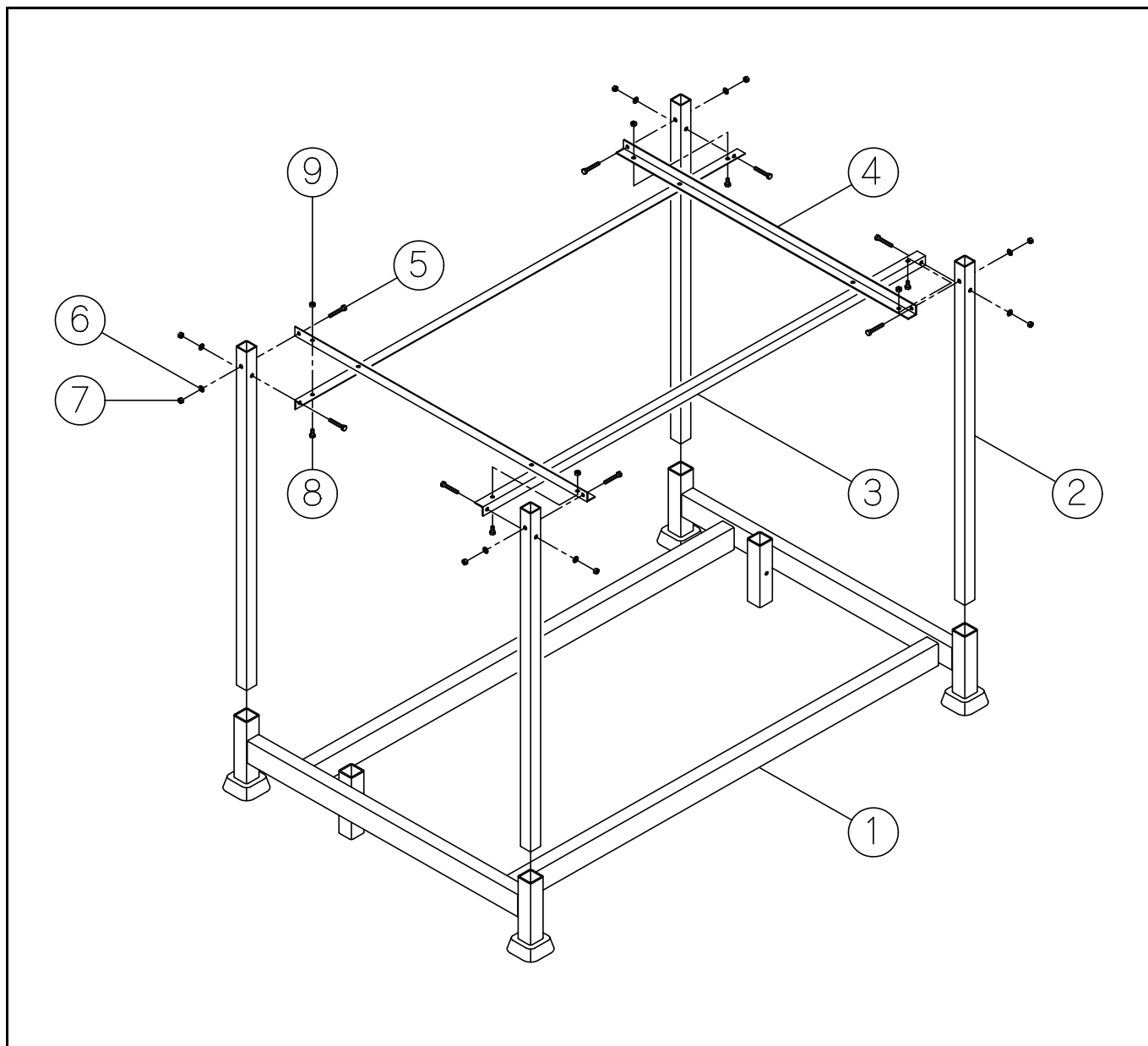
番号	部品コード	品名	規格・備考	個数
34 - 1	72 5516	送りねじ	全長674 4条	1
34 - 2	72 5517	スピル	5×5×36	1
34 - 3	59 0130	スラストベアリング	15TAG11	1
34 - 4	72 5525	カラー	φ30×20L	1
34 - 5	58 0221	スプリングピン	5×36	1
34 - 6	58 0220	スプリングピン	3×36	1
34 - 7	00 9758	送りねじナット		1
34 - 8	74 0177	ナットホルダー		1
34 - 9	55 0051	ボルト	M6×P1.0×18	4
34 - 10	56 0010	スプリングワッシャー	M6	4
34 - 11	72 5518	送りねじプレート		1
34 - 12	55 0142	ボルト	M8×P1.25×30	4
34 - 13	56 0020	スプリングワッシャー	M8	4
34 - 14	57 0210	袋ナット	M8×P1.25	4
34 - 15	72 5519	送りねじハンドル		1
34 - 16	59 0130	スラストベアリング	15TAG11	1
34 - 17	73 0051	カラー	φ12.2×φ30×t6	1
34 - 18	56 0040	スプリングワッシャー	M12	1
34 - 19	57 0250	袋ナット	M12×P1.75	1
34 - 20	72 5508	回転グリップ	E-25	1
34 - 21	57 0230	袋ナット	M10×P1.5	1
34 - 22	72 0109	リンクピン	φ10×55	1

35. スタンド・梱包枠 構成部品 ①



番号	部品コード	品名	規格・備考	個数
35 - 1		梱包枠 ASSY		1
35 - 2		梱包枠 ASSY		2
35 - 3		丸頭ピン	φ8×60	2
35 - 4		Rピン	小 8×φ2.0	2
35 - 5		丸頭ピン	φ12×70	2
35 - 6		Rピン	12×φ2.6	2
35 - 7		リンクピン	φ12×70	2

36. スタンド・梱包枠 構成部品 ②



番号	部品コード	品名	規格・備考	個数
36 - 1		梱包枠 ASSY		1
36 - 2		梱包枠部品角パイプ		4
36 - 3		梱包枠部品アングル		2
36 - 4		梱包枠部品アングル		2
36 - 5		ホルト	M8×P1.25×55	8
36 - 6		ワッシャー	M8	8
36 - 7		ナット	M8×P1.25	8
36 - 8		ホルト	M8×P1.25×16	4
36 - 9		ナット	M8×P1.25	4

部品コード索引

頁	部品コード	番号
9	00 9654	9 - 26
9	00 9656	9 - 25
9	00 9668	9 - 27
9	00 9680	9 - 19
6	00 9717	6 - 5
9	00 9758	9 - 10
34	00 9758	34 - 7
22	50 2040	22 - 2
24	55 0001	24 - 11
24	55 0001	24 - 14
24	55 0001	24 - 17
24	55 0001	24 - 20
24	55 0001	24 - 23
18	55 0024	18 - 6
18	55 0024	18 - 8
9	55 0026	9 - 21
10	55 0035	10 - 14
18	55 0035	18 - 2
19	55 0035	19 - 7
29	55 0035	29 - 8
30	55 0035	30 - 10
14	55 0049	14 - 7
27	55 0051	27 - 9
29	55 0051	29 - 3
30	55 0051	30 - 3
34	55 0051	34 - 9
32	55 0055	32 - 3
19	55 0090	19 - 2
19	55 0090	19 - 4
25	55 0090	25 - 9
25	55 0090	25 - 12
1	55 0095	1 - 3
1	55 0095	1 - 12
2	55 0095	2 - 4
4	55 0095	4 - 3
5	55 0095	5 - 4
8	55 0100	8 - 7
17	55 0100	17 - 6
33	55 0100	33 - 10
17	55 0110	17 - 3
17	55 0110	17 - 9
2	55 0113	2 - 10
2	55 0113	2 - 16
8	55 0142	8 - 3
33	55 0142	33 - 3
34	55 0142	34 - 12
23	55 0144	23 - 20
33	55 0146	33 - 6
22	55 0180	22 - 3
22	55 0180	22 - 6
3	55 0220	3 - 3
10	55 0366	10 - 3
23	55 0535	23 - 17
24	55 0535	24 - 2

頁	部品コード	番号
24	55 0535	24 - 6
28	55 0567	28 - 1
28	55 0567	28 - 9
20	55 0600	20 - 28
21	55 0626	21 - 15
20	55 0633	20 - 10
25	55 1206	25 - 5
20	55 1207	20 - 18
20	55 1207	20 - 29
10	55 1215	10 - 7
10	55 1257	10 - 11
11	55 1257	11 - 20
12	55 1257	12 - 18
13	55 1257	13 - 18
15	55 1265	15 - 3
28	55 1266	28 - 6
12	55 1268	12 - 8
13	55 1268	13 - 8
4	55 1276	4 - 8
5	55 1276	5 - 11
18	56 0008	18 - 9
24	56 0008	24 - 12
24	56 0008	24 - 15
24	56 0008	24 - 18
24	56 0008	24 - 21
24	56 0008	24 - 24
10	56 0010	10 - 15
18	56 0010	18 - 3
19	56 0010	19 - 8
23	56 0010	23 - 18
24	56 0010	24 - 3
24	56 0010	24 - 7
27	56 0010	27 - 10
29	56 0010	29 - 5
29	56 0010	29 - 10
30	56 0010	30 - 6
30	56 0010	30 - 11
32	56 0010	32 - 4
34	56 0010	34 - 10
1	56 0020	1 - 4
1	56 0020	1 - 13
2	56 0020	2 - 5
2	56 0020	2 - 11
2	56 0020	2 - 17
4	56 0020	4 - 4
5	56 0020	5 - 5
8	56 0020	8 - 4
8	56 0020	8 - 8
17	56 0020	17 - 4
17	56 0020	17 - 7
17	56 0020	17 - 10
17	56 0020	17 - 16
19	56 0020	19 - 3
19	56 0020	19 - 5

頁	部品コード	番号
25	56 0020	25 - 10
25	56 0020	25 - 13
32	56 0020	32 - 7
33	56 0020	33 - 4
33	56 0020	33 - 7
33	56 0020	33 - 11
34	56 0020	34 - 13
3	56 0030	3 - 4
20	56 0030	20 - 19
20	56 0030	20 - 30
22	56 0030	22 - 4
22	56 0030	22 - 7
25	56 0030	25 - 6
21	56 0032	21 - 16
7	56 0040	7 - 12
9	56 0040	9 - 16
10	56 0040	10 - 5
10	56 0040	10 - 12
11	56 0040	11 - 21
12	56 0040	12 - 19
13	56 0040	13 - 19
15	56 0040	15 - 4
28	56 0040	28 - 3
28	56 0040	28 - 7
28	56 0040	28 - 10
34	56 0040	34 - 18
4	56 0041	4 - 9
5	56 0041	5 - 12
31	56 0070	31 - 4
9	56 0104	9 - 22
18	56 0105	18 - 4
23	56 0110	23 - 21
32	56 0120	32 - 10
32	56 0120	32 - 14
9	56 0130	9 - 15
10	56 0130	10 - 13
11	56 0130	11 - 22
12	56 0130	12 - 20
13	56 0130	13 - 20
25	56 0130	25 - 17
28	56 0130	28 - 2
9	56 0140	9 - 4
9	56 0140	9 - 6
9	56 0140	9 - 11
8	56 0150	8 - 11
33	56 0150	33 - 14
30	56 0158	30 - 4
30	56 0158	30 - 5
17	56 0180	17 - 8
17	56 0180	17 - 11
10	56 0240	10 - 8
8	56 0259	8 - 9
33	56 0259	33 - 12
10	56 0275	10 - 4



部品コード索引

頁	部品コード	番号
4	56 0292	4 - 10
5	56 0292	5 - 13
6	56 0313	6 - 7
1	56 0501	1 - 9
16	56 0540	16 - 4
32	56 0540	32 - 16
11	56 0560	11 - 9
14	56 0560	14 - 3
25	56 0560	25 - 16
27	56 0560	27 - 5
32	56 0560	32 - 11
32	56 0560	32 - 15
8	56 0570	8 - 12
9	56 0570	9 - 7
33	56 0570	33 - 15
6	56 0582	6 - 8
18	57 0007	18 - 10
9	57 0009	9 - 23
14	57 0013	14 - 8
1	57 0020	1 - 5
1	57 0020	1 - 14
2	57 0020	2 - 6
2	57 0020	2 - 12
2	57 0020	2 - 18
4	57 0020	4 - 5
5	57 0020	5 - 6
23	57 0026	23 - 22
10	57 0040	10 - 9
9	57 0060	9 - 17
12	57 0060	12 - 9
13	57 0060	13 - 9
31	57 0107	31 - 5
23	57 0200	23 - 19
24	57 0200	24 - 4
24	57 0200	24 - 8
27	57 0200	27 - 11
29	57 0200	29 - 6
29	57 0200	29 - 11
30	57 0200	30 - 7
30	57 0200	30 - 12
32	57 0200	32 - 5
8	57 0210	8 - 5
17	57 0210	17 - 15
25	57 0210	25 - 11
32	57 0210	32 - 8
33	57 0210	33 - 5
34	57 0210	34 - 14
7	57 0220	7 - 9
22	57 0220	22 - 5
22	57 0220	22 - 8
34	57 0230	34 - 21
7	57 0250	7 - 13
10	57 0250	10 - 6
28	57 0250	28 - 4

頁	部品コード	番号
28	57 0250	28 - 8
28	57 0250	28 - 11
34	57 0250	34 - 19
1	58 0004	1 - 8
25	58 0049	25 - 15
11	58 0050	11 - 8
8	58 0058	8 - 10
33	58 0058	33 - 13
14	58 0103	14 - 2
27	58 0106	27 - 4
32	58 0133	32 - 13
25	58 0210	25 - 2
26	58 0210	26 - 8
26	58 0213	26 - 9
10	58 0214	10 - 20
1	58 0215	1 - 15
2	58 0215	2 - 19
3	58 0215	3 - 11
34	58 0220	34 - 6
34	58 0221	34 - 5
9	59 0008	9 - 3
23	59 0015	23 - 4
23	59 0015	23 - 14
23	59 0045	23 - 3
23	59 0045	23 - 13
21	59 0080	21 - 9
21	59 0080	21 - 14
20	59 0110	20 - 16
20	59 0110	20 - 26
21	59 0110	21 - 17
21	59 0110	21 - 22
20	59 0112	20 - 21
9	59 0130	9 - 12
9	59 0130	9 - 13
34	59 0130	34 - 3
34	59 0130	34 - 16
20	59 0155	20 - 4
20	59 0155	20 - 6
11	59 0171	11 - 10
12	59 0171	12 - 10
13	59 0171	13 - 10
20	59 0171	20 - 15
20	59 0171	20 - 25
7	59 0173	7 - 3
7	59 0173	7 - 10
11	59 0180	11 - 6
11	59 0180	11 - 11
12	59 0180	12 - 6
12	59 0180	12 - 11
13	59 0180	13 - 6
13	59 0180	13 - 11
23	59 0180	23 - 2
23	59 0180	23 - 12
6	59 0190	6 - 2

頁	部品コード	番号
23	59 0190	23 - 5
23	59 0190	23 - 15
21	59 0408	21 - 8
20	59 0409	20 - 7
20	59 0416	20 - 20
20	59 0416	20 - 27
21	59 0416	21 - 4
6	59 0500	6 - 3
11	59 0520	11 - 5
11	59 0520	11 - 12
12	59 0520	12 - 5
12	59 0520	12 - 12
13	59 0520	13 - 5
13	59 0520	13 - 12
20	59 0531	20 - 22
7	59 0710	7 - 2
11	59 0710	11 - 3
12	59 0710	12 - 3
13	59 0710	13 - 3
17	60 3480	17 - 2
24	71 0018	24 - 9
25	71 0087	25 - 4
3	71 0309	3 - 1~4
20	72 0097	20 - 3
21	72 0097	21 - 3
27	72 0109	27 - 6
34	72 0109	34 - 22
30	72 0126	30 - 13
31	72 0126	31 - 7
9	72 0323	9 - 18
3	72 0435	3 - 1
3	72 0436	3 - 2
3	72 0437	3 - 5
4	72 0437	4 - 6
5	72 0437	5 - 7
3	72 0438	3 - 7
4	72 0438	4 - 11
5	72 0438	5 - 8
2	72 0440	2 - 8
2	72 0442	2 - 14
3	72 0468	3 - 9
4	72 0468	4 - 12
5	72 0468	5 - 9
2	72 0472	2 - 9
2	72 0473	2 - 15
1	72 0563	1 - 2
4	72 0563	4 - 2
1	72 0564	1 - 7
1	72 0565	1 - 11
8	72 5503	8 - 6
33	72 5503	33 - 2
33	72 5504	33 - 9
6	72 5505	6 - 6
7	72 5506	7 - 1

部品コード索引

頁	部品コード	番号
7	72 5507	7 - 7
7	72 5508	7 - 8
34	72 5508	34 - 20
7	72 5510	7 - 14
9	72 5514	9 - 2
9	72 5515	9 - 5
34	72 5516	34 - 1
34	72 5517	34 - 2
34	72 5518	34 - 11
34	72 5519	34 - 15
34	72 5525	34 - 4
7	73 0051	7 - 11
34	73 0051	34 - 17
27	73 0076	27 - 3
7	73 0271	7 - 6
9	73 0271	9 - 9
26	73 3050	26 - 2
26	73 3050	26 - 5
16	73 3079	16 - 3
20	73 3094	20 - 2
21	73 3094	21 - 2
2	73 3131	2 - 2
5	73 3131	5 - 2
2	73 3338	2 - 3
5	73 3338	5 - 3
31	73 4009	31 - 3
31	73 4010	31 - 6
25	73 4071	25 - 3
7	73 4357	7 - 5
9	74 0002	9 - 24
6	74 0004	6 - 1
7	74 0006	7 - 4
7	74 0007	7 - 1~14
8	74 0007	8 - 1
33	74 0007	33 - 1
8	74 0008	8 - 2
9	74 0010	9 - 8
9	74 0011	9 - 14
10	74 0013	10 - 18
10	74 0014	10 - 19
25	74 0014	25 - 7
11	74 0016	11 - 1
12	74 0016	12 - 1
13	74 0016	13 - 1
27	74 0016	27 - 1
11	74 0018	11 - 4
12	74 0018	12 - 4
13	74 0018	13 - 4
11	74 0019	11 - 13
12	74 0019	12 - 13
13	74 0019	13 - 13
11	74 0020	11 - 14
11	74 0022	11 - 18
11	74 0023	11 - 19

頁	部品コード	番号
11	74 0024	11 - 23
12	74 0024	12 - 21
13	74 0024	13 - 21
15	74 0027	15 - 5
17	74 0030	17 - 5
18	74 0032	18 - 1
18	74 0033	18 - 7
19	74 0034	19 - 1
19	74 0035	19 - 6
20	74 0037	20 - 11
21	74 0040	21 - 5
21	74 0041	21 - 6
21	74 0042	21 - 10
21	74 0043	21 - 12
21	74 0044	21 - 13
21	74 0045	21 - 18
21	74 0046	21 - 19
21	74 0047	21 - 20
23	74 0059	23 - 10
26	74 0066	26 - 1
26	74 0066	26 - 6
26	74 0067	26 - 3
26	74 0067	26 - 4
26	74 0068	26 - 7
27	74 0069	27 - 2
27	74 0070	27 - 7
27	74 0071	27 - 8
28	74 0072	28 - 5
29	74 0074	29 - 2
30	74 0074	30 - 2
29	74 0075	29 - 4
29	74 0076	29 - 7
29	74 0077	29 - 9
30	74 0077	30 - 9
30	74 0078	30 - 8
31	74 0079	31 - 1
32	74 0082	32 - 9
32	74 0083	32 - 12
33	74 0084	33 - 8
9	74 0085	9 - 20
10	74 0086	10 - 17
20	74 0087	20 - 12
21	74 0088	21 - 21
21	74 0089	21 - 7
21	74 0090	21 - 11
14	74 0091	14 - 4
10	74 0094	10 - 22
14	74 0095	14 - 5
14	74 0096	14 - 6
16	74 0097	16 - 2
17	74 0098	17 - 12
17	74 0098	17 - 14
18	74 0099	18 - 5
20	74 0100	20 - 9

頁	部品コード	番号
20	74 0101	20 - 13
3	74 0102	3 - 6
3	74 0102	3 - 8
3	74 0102	3 - 10
5	74 0103	5 - 10
23	74 0104	23 - 6
23	74 0105	23 - 7
23	74 0106	23 - 8
23	74 0107	23 - 9
23	74 0108	23 - 11
31	74 0109	31 - 2
14	74 0110	14 - 7~8
20	74 0117	20 - 17
20	74 0118	20 - 23
20	74 0119	20 - 8
20	74 0120	20 - 8
20	74 0121	20 - 14
20	74 0121	20 - 24
1	74 0131	1 - 1
2	74 0131	2 - 1
4	74 0131	4 - 1
5	74 0131	5 - 1
1	74 0132	1 - 1~5
4	74 0132	4 - 1~5
2	74 0133	2 - 1.2.4~6
5	74 0133	5 - 1.2.4~6
2	74 0134	2 - 1.3~6
5	74 0134	5 - 1.3~6
1	74 0141	1 - 6
2	74 0141	2 - 7
1	74 0142	1 - 10
2	74 0142	2 - 13
1	74 0143	1 - 6~9
1	74 0144	1 - 10~14
2	74 0145	2 - 7~12
2	74 0146	2 - 13~18
4	74 0151	4 - 7
6	74 0152	6 - 4
9	74 0154	9 - 8
9	74 0155	9 - 10
10	74 0156	10 - 16
10	74 0157	10 - 21
11	74 0157	11 - 2
12	74 0157	12 - 2
13	74 0157	13 - 2
11	74 0158	11 - 15
12	74 0158	12 - 15
13	74 0158	13 - 15
11	74 0159	11 - 16
12	74 0159	12 - 16
13	74 0159	13 - 16
14	74 0160	14 - 1
17	74 0161	17 - 1
20	74 0163	20 - 1

部品コード索引

頁	部品コード	番号
20	74 0166	20 - 5
10	74 0167	10 - 10
11	74 0167	11 - 7
12	74 0167	12 - 7
13	74 0167	13 - 7
20	74 0167	20 - 1~30
21	74 0168	21 - 1
10	74 0170	10 - 2
21	74 0170	21 - 1~22
11	74 0173	11 - 17
25	74 0174	25 - 14
32	74 0176	32 - 6
34	74 0177	34 - 8
32	74 0181	32 - 1
32	74 0182	32 - 2
15	74 0190	15 - 2
12	74 0191	12 - 14
29	74 0192	29 - 1
30	74 0192	30 - 1
17	74 0193	17 - 13
19	74 0194	19 - 1
16	74 0195	16 - 1
12	74 0198	12 - 17
13	74 0198	13 - 17
9	74 0200	9 - 1
10	74 0200	10 - 1
15	74 0200	15 - 1
13	74 0201	13 - 14
22	74 0201	22 - 1
23	74 0202	23 - 1
23	74 0203	23 - 16
24	74 0204	24 - 1
24	74 0205	24 - 5
24	74 0206	24 - 19
24	74 0207	24 - 10
24	74 0207	24 - 22
24	74 0208	24 - 13
24	74 0208	24 - 16
25	74 0209	25 - 1
25	74 0210	25 - 1~13
25	74 0211	25 - 8



# 株式会社 富士トレーラー製作所

〒959-0310 新潟県西蒲原郡弥彦村美山6606番地  
TEL(0256)94-5551(代) ・ FAX(0256)94-5555  
<http://fuji-trailer.co.jp>

秋田営業所	／	〒014-0073	秋田県大仙市内小友字中沢263-4	TEL (0187)68-4511 (代) FAX (0187)68-4855
鷹巣営業所	／	〒018-3301	秋田県北秋田市綴子字佐戸岱5-21	TEL (0186)63-2384 (代) FAX (0186)63-2385
酒田営業所	／	〒998-0852	山形県酒田市こがね町2丁目1番地の10	TEL (0234)23-3791 (代) FAX (0234)23-3790
古川営業所	／	〒989-6135	宮城県大崎市古川稲葉字浦田137-2	TEL (0229)25-6536 (代) FAX (0229)25-6537
大宮営業所	／	〒331-0811	埼玉県さいたま市北区吉野町2丁目268番地3	TEL (048)652-3877 (代) FAX (048)652-0729
新潟営業所	／	〒959-0310	新潟県西蒲原郡弥彦村美山6606番地	TEL (0256)94-3141 (代) FAX (0256)94-5734