

PARTS LIST

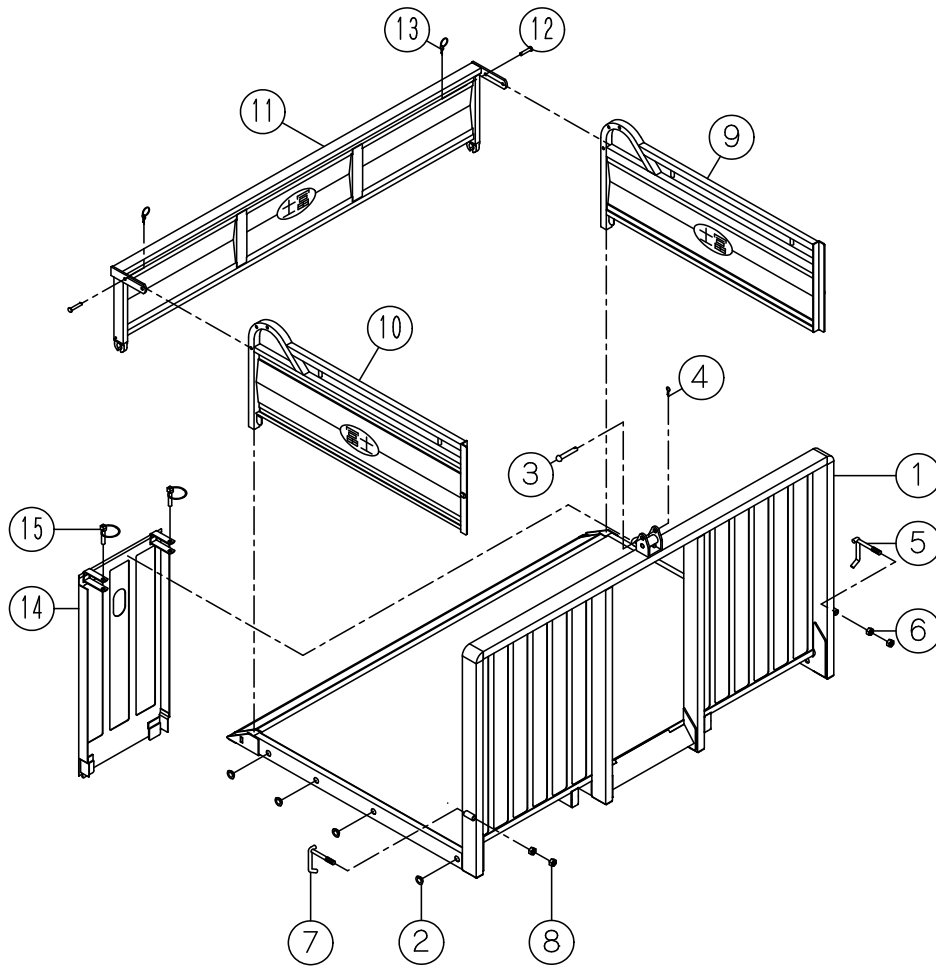
整地キャリア

DCV

株式会社 富士トレーラー製作所

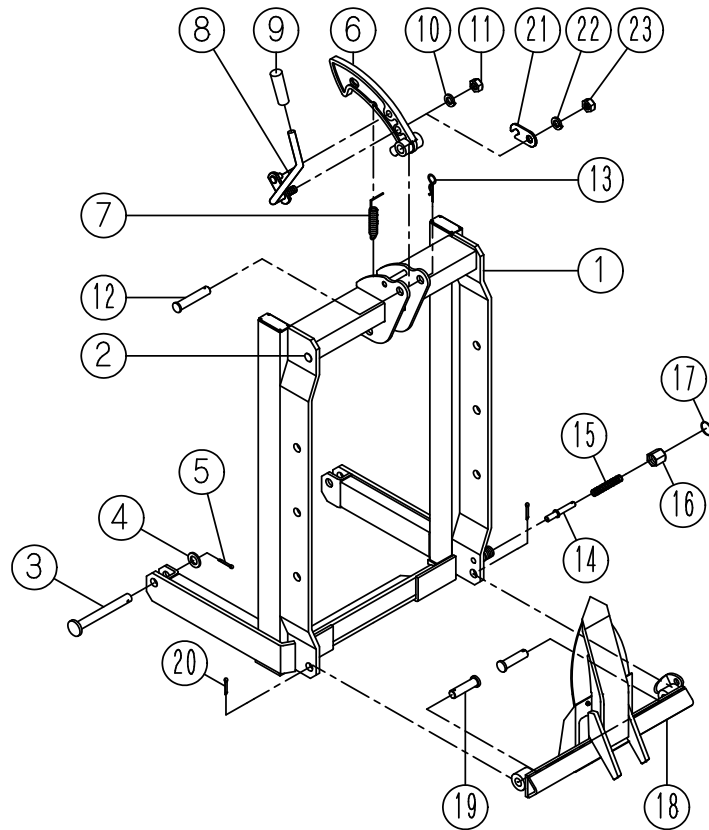
2021年5月

1. 整地キャリア DC-V バケット関係



図番	部品コード	品名	規格・備考	個数			
				120	150	165	180
1 - 1	073007	バケツ	DC-V120	1	-	-	-
1 - 1	073008	バケツ	DC-V150	-	1	-	-
1 - 1	073009	バケツ	DC-V165	-	-	1	-
1 - 1	073010	バケツ	DC-V180	-	-	-	1
1 - 2	074600	盲フタ		8	8	8	8
1 - 3	580078	丸頭ピン	10×72	1	1	1	1
1 - 4	560510	Rピン	中	1	1	1	1
1 - 3~4	540048	ロックピン(安全ピン)Rピン付		1	1	1	1
1 - 5	074190	ハンドル	NT付	1	1	1	1
1 - 6	570060	ナット	M12×P1.75	2	2	2	2
1 - 7	074191	ハンドル	NT付	1	1	1	1
1 - 8	570060	ナット	M12×P1.75	2	2	2	2
1 - 9	073016	側板 左	DC-V120・150・165	1	1	1	-
1 - 9	073020	側板 左	DC-V180	-	-	-	1
1 - 10	073017	側板 右	DC-V120・150・165	1	1	1	-
1 - 10	073021	側板 右	DC-V180	-	-	-	1
1 - 11	073024	後ろドア	DC-V120	1	-	-	-
1 - 11	073025	後ろドア	DC-V150	-	1	-	-
1 - 11	073026	後ろドア	DC-V165	-	-	1	-
1 - 11	073027	後ろドア	DC-V180	-	-	-	1
1 - 12	580096	平頭ピン	8×45	2	2	2	2
1 - 13	560502	Rピン (指掛けリング付)	小	2	2	2	2
1 - 12~13	540101	ハンガーピン(Rピン付)		2	2	2	2
1 - 14	073041	シャッター	穴付	1	1	1	1
1 - 15	580210	リンクピン		2	2	2	2
1 - 14~15	073040	シャッター (リンクピン付)	穴付	1	1	1	1

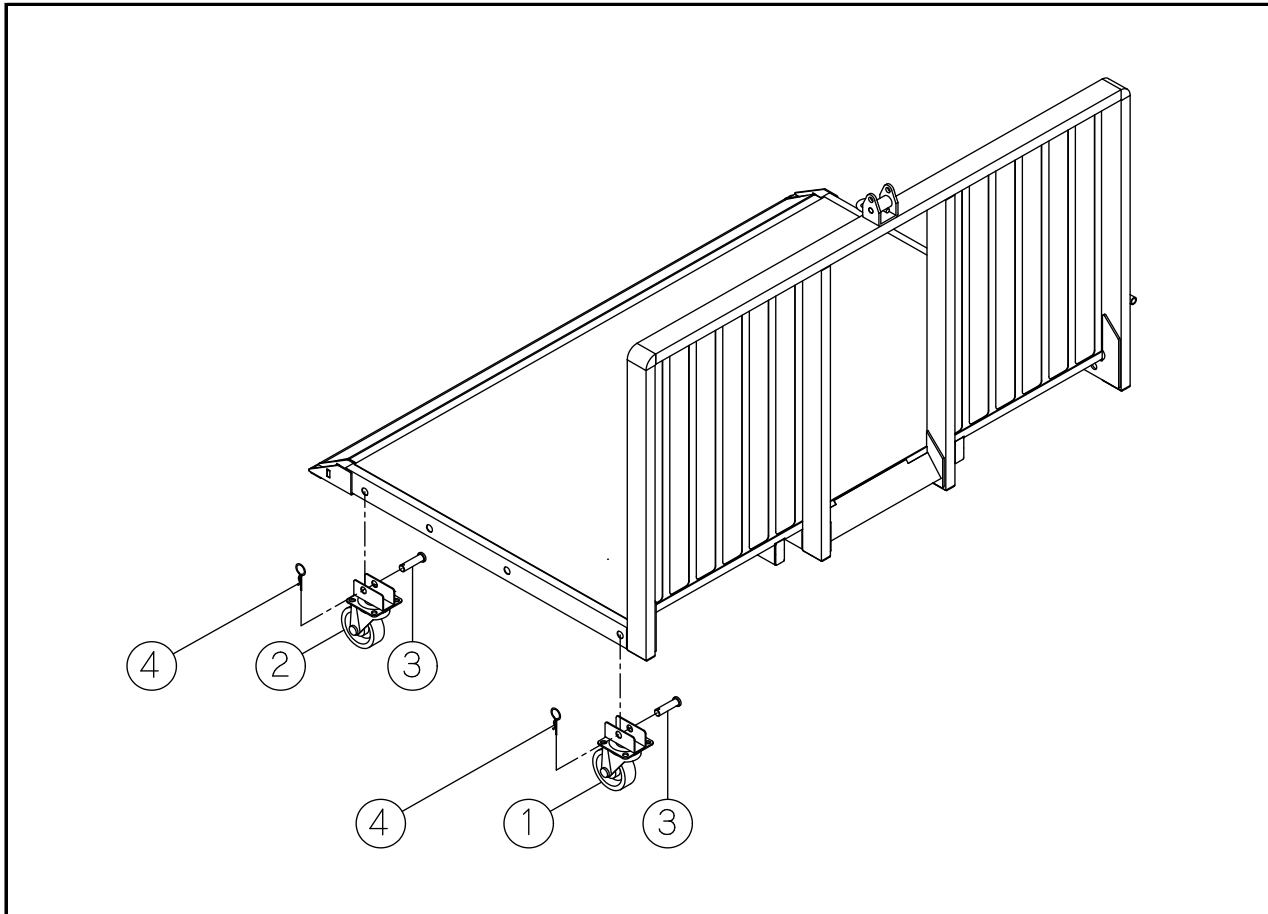
2. 整地キャリア DC-V キャッチャー関係



図番	部品コード	品名	規格・備考	個数			
				120	150	165	180
2 - 1	073005	キャッチャー	DC-V120~165	1	1	1	-
2 - 1	073006	キャッチャー	DC-V180	-	-	-	1
2 - 2	074601	盲フタ		2	2	2	2
2 - 3	580117	平頭ピン	16×145	2	2	2	2
2 - 4	560150	ワッシャー	M16	2	2	2	2
2 - 5	560570	割ピン	4×25	2	2	2	2
2 - 3~5	540118	キャッチャー連結ピンW割ピン付	DC-V	2	2	2	2
2 - 6	074359	フックのみ		1	1	1	1
2 - 7	590812	スプリング	フックハネ短	1	1	1	1
2 - 6~7	074360	フック(スプリング付)		1	1	1	1
2 - 8	074092	ダンプレバーのみ	DC-V・QA	1	1	1	1
2 - 9	074848	赤キャップ		1	1	1	1
2 - 10	560050	スプリングワッシャー	M14	1	1	1	1
2 - 11	570070	ナット	M14×P1.5	1	1	1	1
2 - 8~11	074091	ダンプレバー(SW・NT付)	DC-V・QA	1	1	1	1
2 - 12	580113	平頭ピン	16×82	1	1	1	1
2 - 13	560521	Rピン	大	1	1	1	1
2 - 12~13	540114	フックピンRピン付		1	1	1	1
2 - 14	074400	スキロックピン		1	1	1	1
2 - 15	590814	スプリング	(スキロックピン用)	1	1	1	1
2 - 16	074410	六角スプリング押え		1	1	1	1
2 - 17	074420	指掛けリング		1	1	1	1
2 - 14~17	074390	ロックピン ASSY		1	1	1	1
2 - 18	073015	スキ	DC-V	1	1	1	1
2 - 18	073036	スキ	073015 在庫終了後	1	1	1	1
2 - 19	580112	平頭ピン	16×58	2	2	2	2
2 - 20	560570	割ピン	4×25	2	2	2	2
2 - 19~20	540110	スキ固定ピン割ピン付		2	2	2	2
2 - 21	074099	フックハネ破損防止金具	手動用	1	1	1	1
2 - 22	560050	スプリングワッシャー	M14	1	1	1	1
2 - 23	570080	ナット	M14×P1.5 3種	1	1	1	1

※ 上図 21~23 は対策部品のため、出荷時に付属されません

3. 整地キャリア DC-V キャスター関係



図番	部品コード	品名	規格・備考	個数
3 - 1	270685	キャリア用キャスター 前側		2
3 - 2	270686	キャリア用キャスター 後側		2
3 - 3	580112	平頭ピン	16 × 58	4
3 - 4	560521	Rピン	大	4

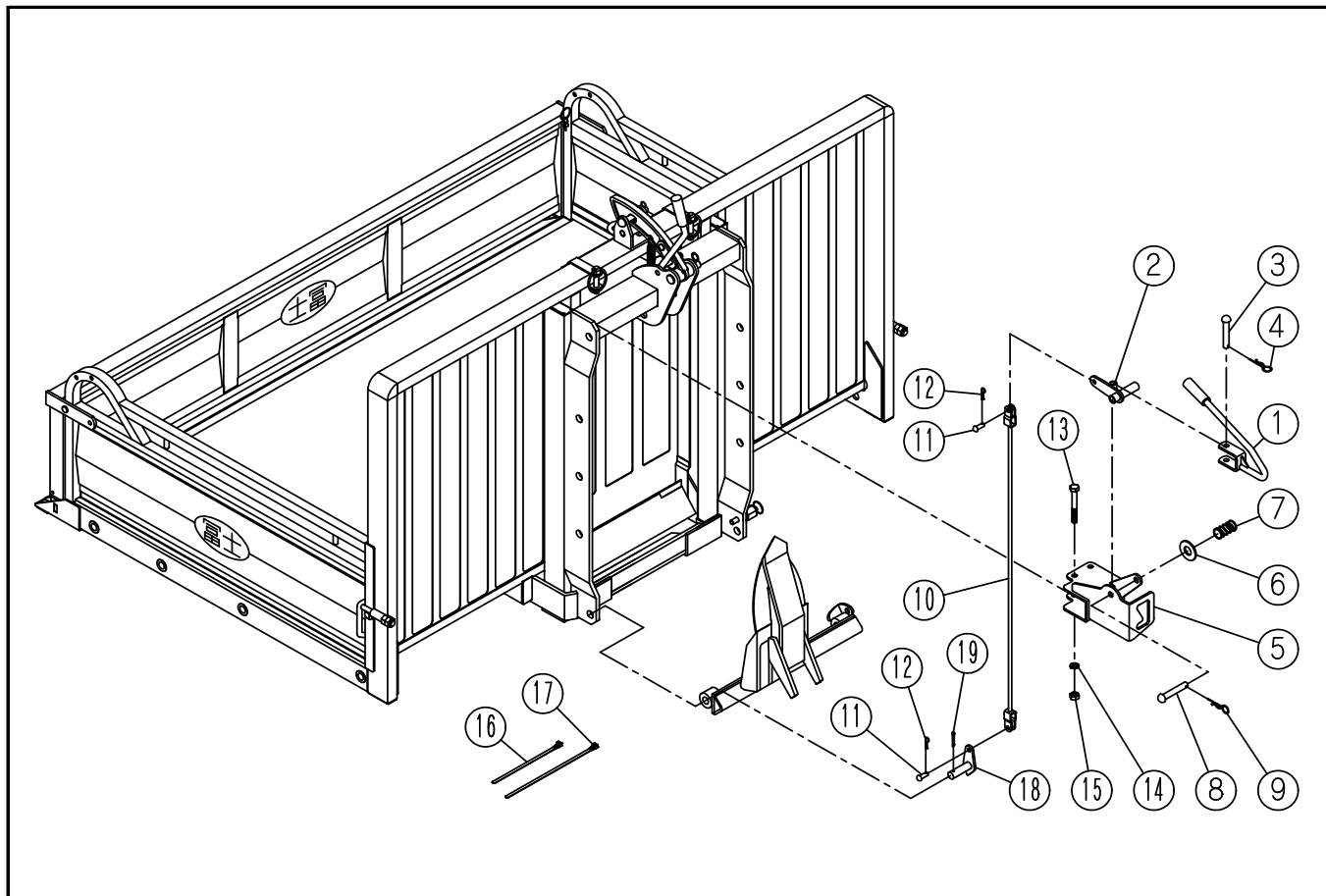


株式会社 富士トレーラー製作所

〒959-0310 新潟県西蒲原郡弥彦村美山6606
TEL(0256)94-5551(代) ・ FAX(0256)94-5555
<http://fuji-trailer.co.jp>

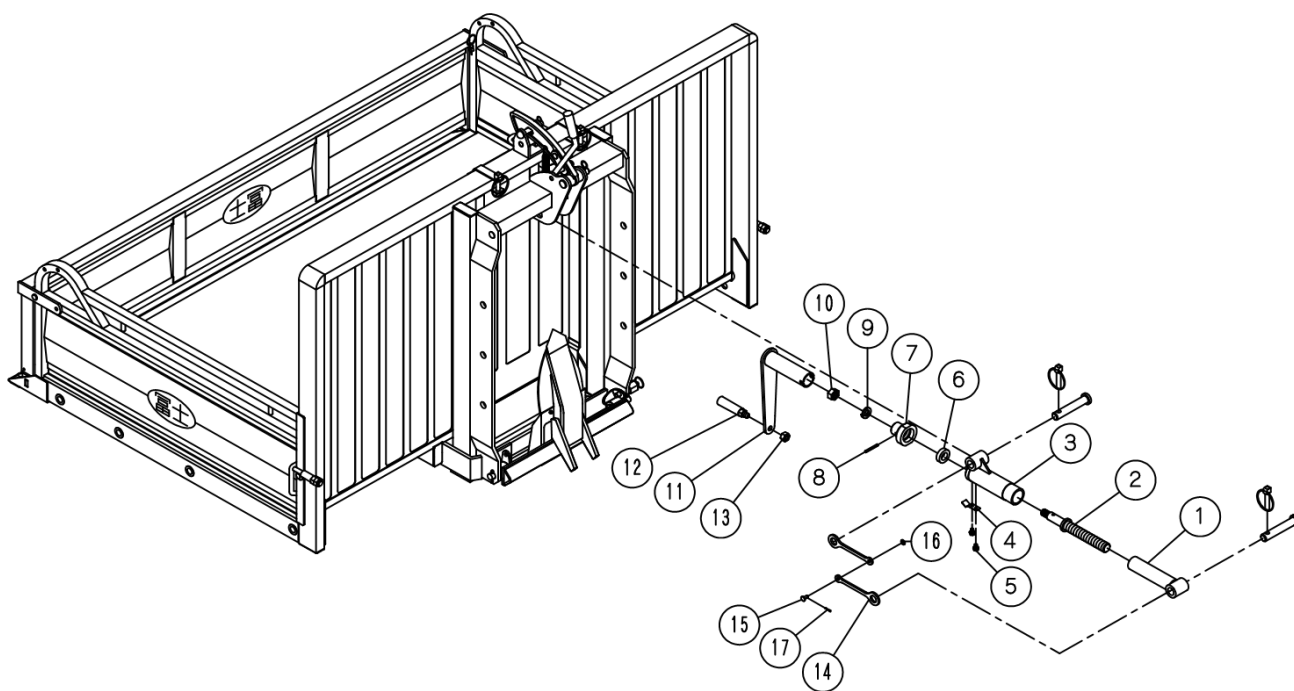
秋田営業所	／	〒014-0073	秋田県大仙市内小友字中沢263-4	TEL (0187)68-4511 (代) FAX (0187)68-4855
鷹巣営業所	／	〒018-3301	秋田県北秋田市綴子字佐戸岱5-21	TEL (0186)63-2384 (代) FAX (0186)63-2385
酒田営業所	／	〒998-0852	山形県酒田市こがね町2-1-10	TEL (0234)23-3791 (代) FAX (0234)23-3790
古川営業所	／	〒989-6135	宮城県大崎市古川稲葉字浦田137-2	TEL (0229)25-6536 (代) FAX (0229)25-6537
大宮営業所	／	〒331-0811	埼玉県さいたま市北区吉野町2-268-3	TEL (048)652-3877 (代) FAX (048)652-0729
新潟営業所	／	〒959-0310	新潟県西蒲原郡弥彦村美山6606	TEL (0256)94-3141 (代) FAX (0256)94-5734

整地キャリア DC-V スキ上げ装置関係



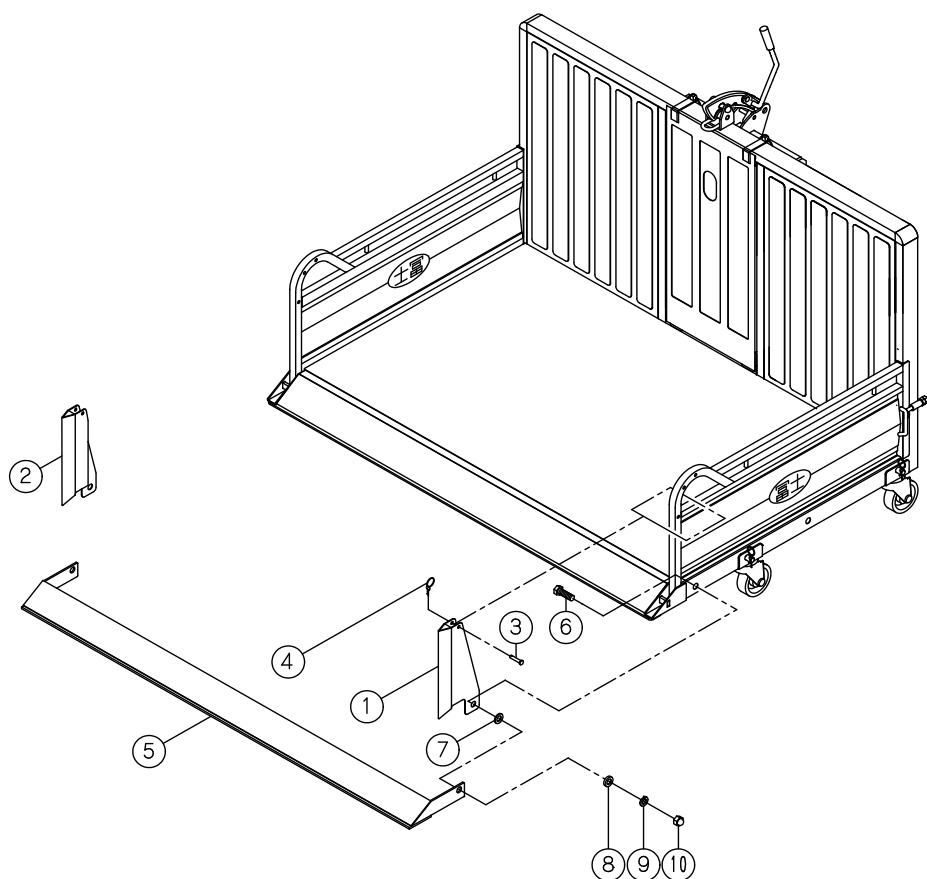
図番	部品コード	品名	規格・備考	個数
1	073002	スキ上げレバー		1
2	073004	スキ上げ金具		1
3	580047	丸頭ピン	10×55	1
4	560510	Rピン	中	1
3~4	540047	スキ上げレバーピン(Rピン付)		1
5	073003	スキ上げホルダー		1
6	560285	平座金	φ45×φ20×t3.2	1
7	590811	スプリング	スキ上げレバー押しバネ	1
8	580055	丸頭ピン	12×90	1
9	560510	Rピン	中	1
8~9	540060	スキ上げ金具固定ピン(Rピン付)		1
10	074145	スキ上げワイヤー		1
11	580006	丸頭ピン	8×20	2
12	560500	Rピン	小	2
10~12	074150	スキ上げワイヤー(ピン・Rピン付)		1
11~12	540006	スキ上げワイヤーピン(Rピン付)		2
13	550229	ボルト(半ネジ)	M10×P1.5×65	2
14	560030	スプリングワッシャー	M10	2
15	570040	ナット	M10×P1.5	2
16	586208	リポートタイ	SG-R200	1
17	586209	リポートタイ	SG-R250	1
18	074166	スキ上げピン		1
19	560570	割ピン	4×25	1
1~19	073001	スキ上げ装置 (SET)	DC-V	1

整地キャリア DC-V ヒッチ金具 トップアジャスター(No.3)関係



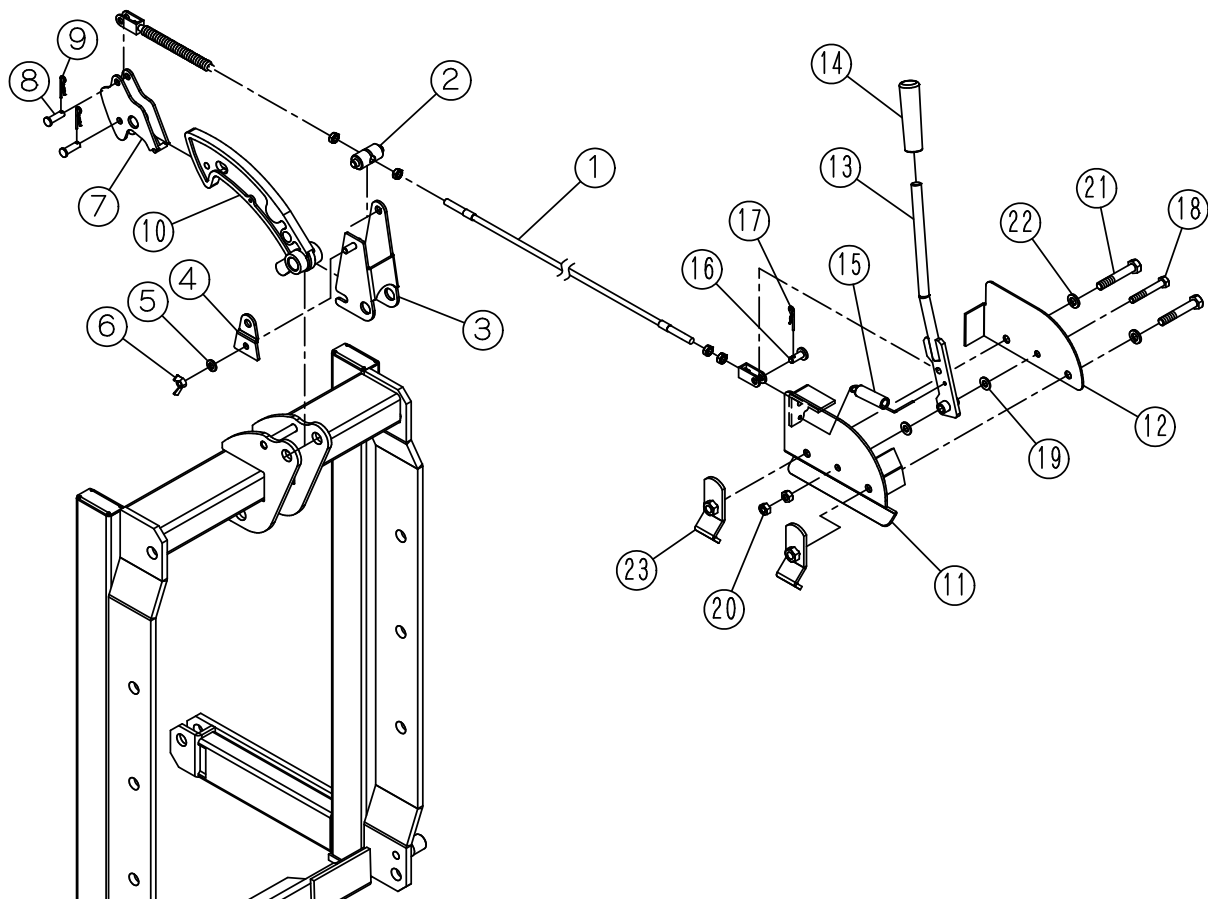
図番	部品コード	品名	規格・備考	個数
1	084242	内パイプ	DC-V No.3用 M24	1
2	084243	調整ネジ	DC-V No.3用 M24	1
3	084224	外パイプ	DC-V No.2・3用 板バネ用穴2	1
4	084225	板バネ	DC-V No.2・3用 取付穴2	1
5	550016	十字穴付なべ小ネジ	M5×8	2
6	590125	ベアリング	51104スラスト	1
7	084226	ケース	DC-V No.2・3用 外φ55	1
8	580233	スプリングピン	φ5×45 SUS	1
9	560060	スプリングワッシャー	M16	1
10	570092	ナット	M16×P2.0	1
1~10	084240	外パイプASSY	DC-V No.3	1
11	084229	調整ハンドル	DC-V No.2・3用 外φ38	1
12	710029	グリップ	ER-12	1
13	570060	ナット	M12×P1.75	1
11~13	084228	調整ハンドル ASSY	DC-V No.2・3用	1
14	084251	抜け止め金具	DC-V	2
15	580089	平頭ピン	6×14	1
16	560105	ワッシャー	M6	1
17	560557	割ピン	2×12	1
14~17	084250	抜け止め金具ASSY	DC-V	1
1~17	084241	トップアジャスターASSY	DC-V No.3	1

整地キャリア DC-V 雪ん子仕様 (スノーデバイダー・スクレーパーキャップ)



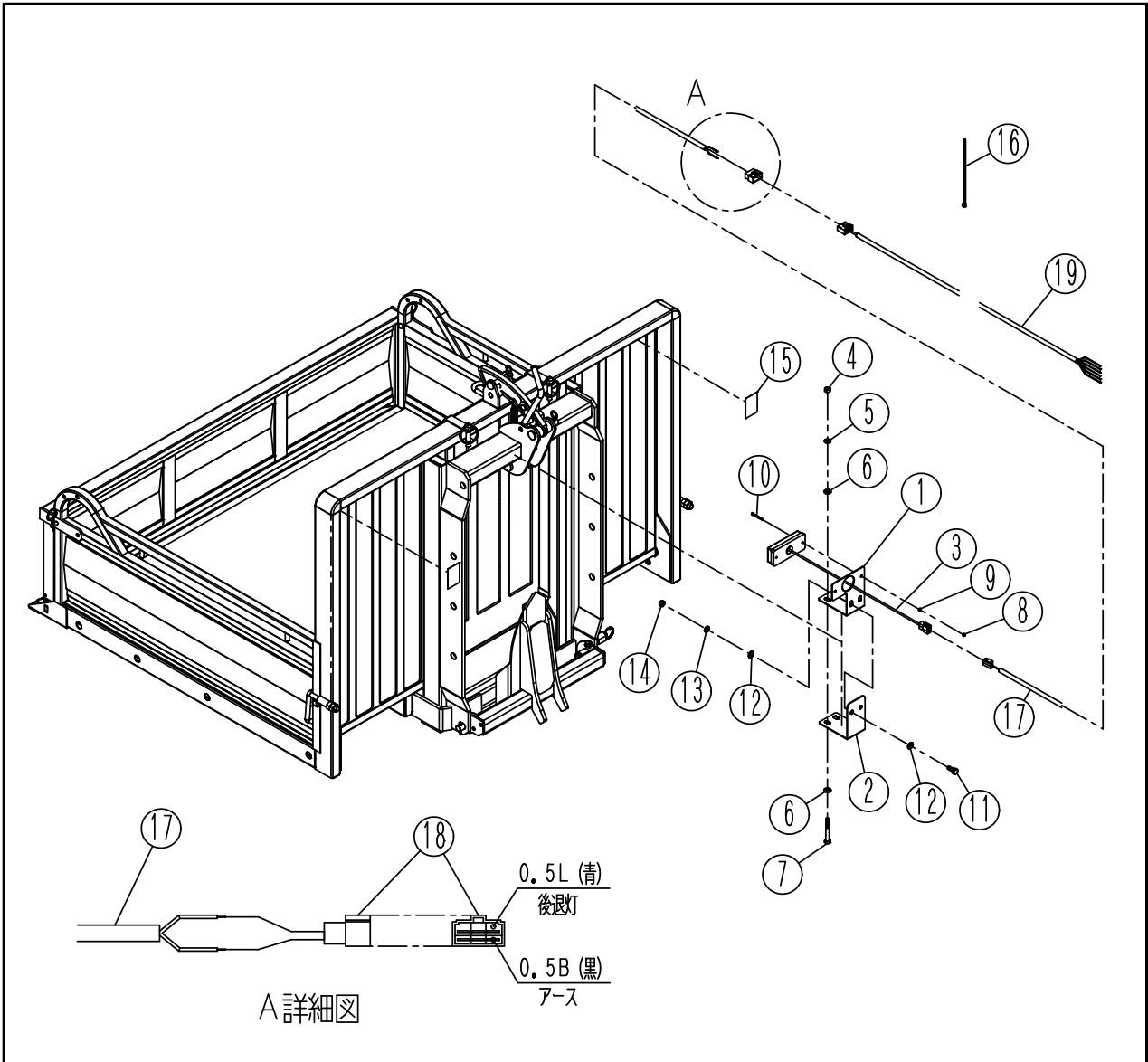
図番	部品コード	品名	規格・備考	個数
1	080432	スノーデバイター-右	DC-V120~165	1
1	080434	スノーデバイター-右	DC-V180、200	1
2	080433	スノーデバイター-左	DC-V120~165	1
2	080435	スノーデバイター-左	DC-V180、200	1
3	580010	丸頭ピン	8×45	2
4	560502	Rピン (指掛けリング付)	小	2
5	074744	スクレーパーキャップ	DC-V120	1
5	074745	スクレーパーキャップ	DC-V150	1
5	074746	スクレーパーキャップ	DC-V165	1
5	074747	スクレーパーキャップ	DC-V180	1
6	550481	ホルト	M16×P2.0×60	2
7	560314	平座金	φ17×φ32×t4.5	2
8	560150	ワッシャー	M16×(t2.6)	2
9	560060	スプリングワッシャー	M16	2
10	570270	袋ナット	M16×P2.0	2
1~4,6,8~10	080442	スノーデバイター-set	DC-V120~165	1
1~4,6,8~10	080444	スノーデバイター-set	DC-V180	1

整地キャリア DC-V 手動遠隔ダンブ装置 関係



図番	部品コード	品名	規格・備考	個数
1	072261	ワイヤー	手動遠隔ダンブ装置用	1
2	072213	ワイヤー固定コマ(フック側)		1
3	072214	コマ取付金具		1
4	072216	コマ固定金具		1
5	560020	スプリングワッシャー	M8	1
6	570021	蝶ナット	M8×P1.25	1
7	072222	フック金具		1
8	580098	平頭ピン	8×25	2
9	560500	Rピン	小	2
10	072210	キャリアフック		1
11	072262	手動ダンブ装置 ベース		1
12	072263	手動ダンブ装置 カバー		1
13	072264	手動ダンブ装置 ハンドル		1
14	074848	赤キャップ		1
15	590812	スプリング	フックパネ短	1
16	580085	平頭ピン	8×20	1
17	560500	Rピン	小	1
18	550144	半ネジホルト	M8×P1.25×55	1
19	560110	ワッシャー	M8	2
20	570020	ナット	M8×P1.25	2
21	551214	ホルト	M10×P1.5×60(8T)	2
22	560030	スプリングワッシャー	M10	2
23	072265	手動ダンブ装置 金具		2
1~23	072260	手動遠隔ダンブ装置 set		1

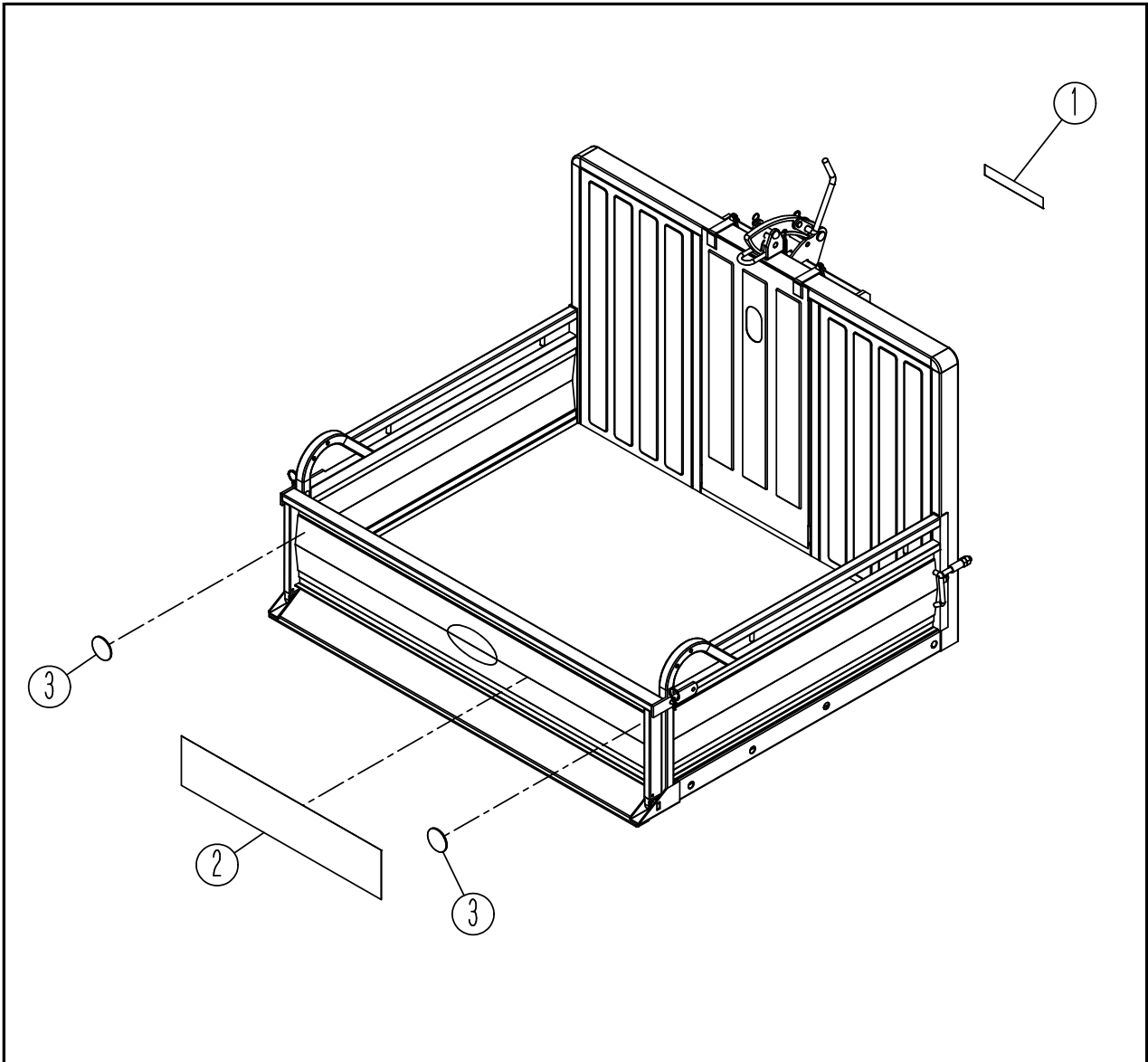
整地キャリア DC-V 公道走行キット ①



図番	部品コード	品名	規格・備考	個数
1 - 1	009927	後退灯取付ステー(上)	DCX	1
1 - 2	009928	後退灯取付ステー(下)	DCX	1
1 - 3	009915	後退灯		1
1 - 4	570020	ナット	M8×P1.25	2
1 - 5	560020	スプリングワッシャー	M8	2
1 - 6	560110	ワッシャー	M8	4
1 - 7	550146	ボルト	M8×P1.25×65	2
1 - 8	570005	ナット	M3.5×P0.6	2
1 - 9	560006	スプリングワッシャー	M3.5	2
1 - 10	550002	十字穴付きなべ小ねじ	M3.5×P0.6×35	2
1 - 11	550110	ボルト	M8×P1.25×25	2
1 - 12	560110	ワッシャー	M8	4
1 - 13	560020	スプリングワッシャー	M8	2
1 - 14	570020	ナット	M8×P1.25	2
1 - 15	001520	前部リフレクタシール	40×60	2
1 - 16	079278	ナイロンケーブルタイ	YH200(予備)	4
1 - 17	009919	後退灯ハーネス		1
1 - 18	009798	カプラ 6極型 オス	端子付 単品出荷不可	1
1 - 19	481058	汎用トラクターハーネス		1

SETコード				
1 -	009929	公道走行キット	1-1~19+2-1~3 DCX	1

整地キャリア DC-V 公道走行キット ②



図番	部品コード*	品名	規格・備考	個数
2 - 1	001517	速度制限シール(小)	室内用 30×190	1
2 - 2	001518	速度制限シール(大)	140×650	1
2 - 3	480557	反射板	DS-0594	2
SETコード*				
2 -	009929	公道走行キット	1-1~19+2-1~3 DCX	1