

# PARTS LIST

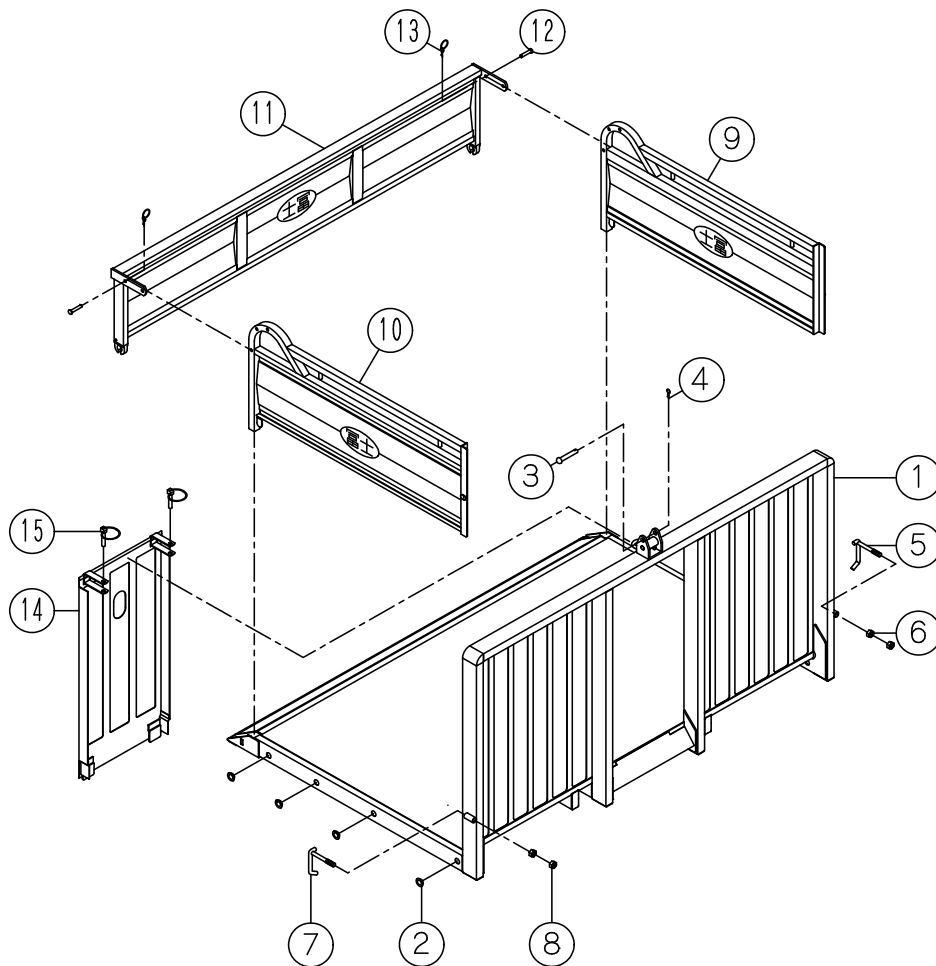
整地キャリア

**DCV**

株式会社 富士トレーラー製作所

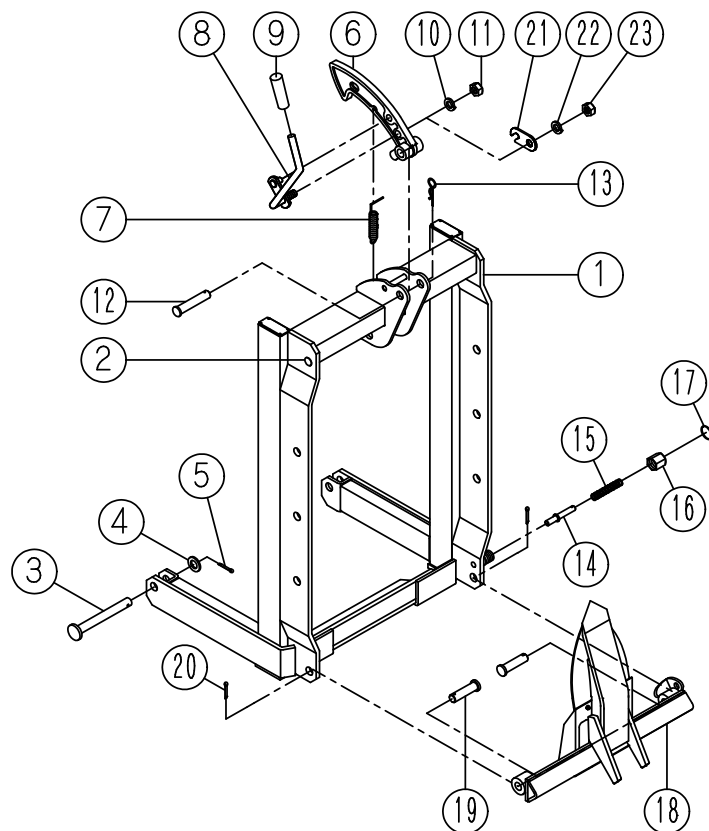
2021年5月

# 1. 整地キャリア DC-V バケット関係



図番	部品コード	品名	規格・備考	個数			
				120	150	165	180
1 - 1	073007	バケット	DC-V120	1	-	-	-
1 - 1	073008	バケット	DC-V150	-	1	-	-
1 - 1	073009	バケット	DC-V165	-	-	1	-
1 - 1	073010	バケット	DC-V180	-	-	-	1
1 - 2	074600	盲フタ		8	8	8	8
1 - 3	580078	丸頭ピン	10×72	1	1	1	1
1 - 4	560510	Rピン	中	1	1	1	1
1 - 3~4	540048	ロックピン(安全ピン)Rピン付		1	1	1	1
1 - 5	074190	ハンドル	NT付	1	1	1	1
1 - 6	570060	ナット	M12×P1.75	2	2	2	2
1 - 7	074191	ハンドル	NT付	1	1	1	1
1 - 8	570060	ナット	M12×P1.75	2	2	2	2
1 - 9	073016	側板 左	DC-V120・150・165	1	1	1	-
1 - 9	073020	側板 左	DC-V180	-	-	-	1
1 - 10	073017	側板 右	DC-V120・150・165	1	1	1	-
1 - 10	073021	側板 右	DC-V180	-	-	-	1
1 - 11	073024	後ろドア	DC-V120	1	-	-	-
1 - 11	073025	後ろドア	DC-V150	-	1	-	-
1 - 11	073026	後ろドア	DC-V165	-	-	1	-
1 - 11	073027	後ろドア	DC-V180	-	-	-	1
1 - 12	580096	平頭ピン	8×45	2	2	2	2
1 - 13	560502	Rピン(指掛けリング付)	小	2	2	2	2
1 - 12~13	540101	ハンガーピン(Rピン付)		2	2	2	2
1 - 14	073041	シャッター	穴付	1	1	1	1
1 - 15	580210	リングピン		2	2	2	2
1 - 14~15	073040	シャッター(リングピン付)	穴付	1	1	1	1

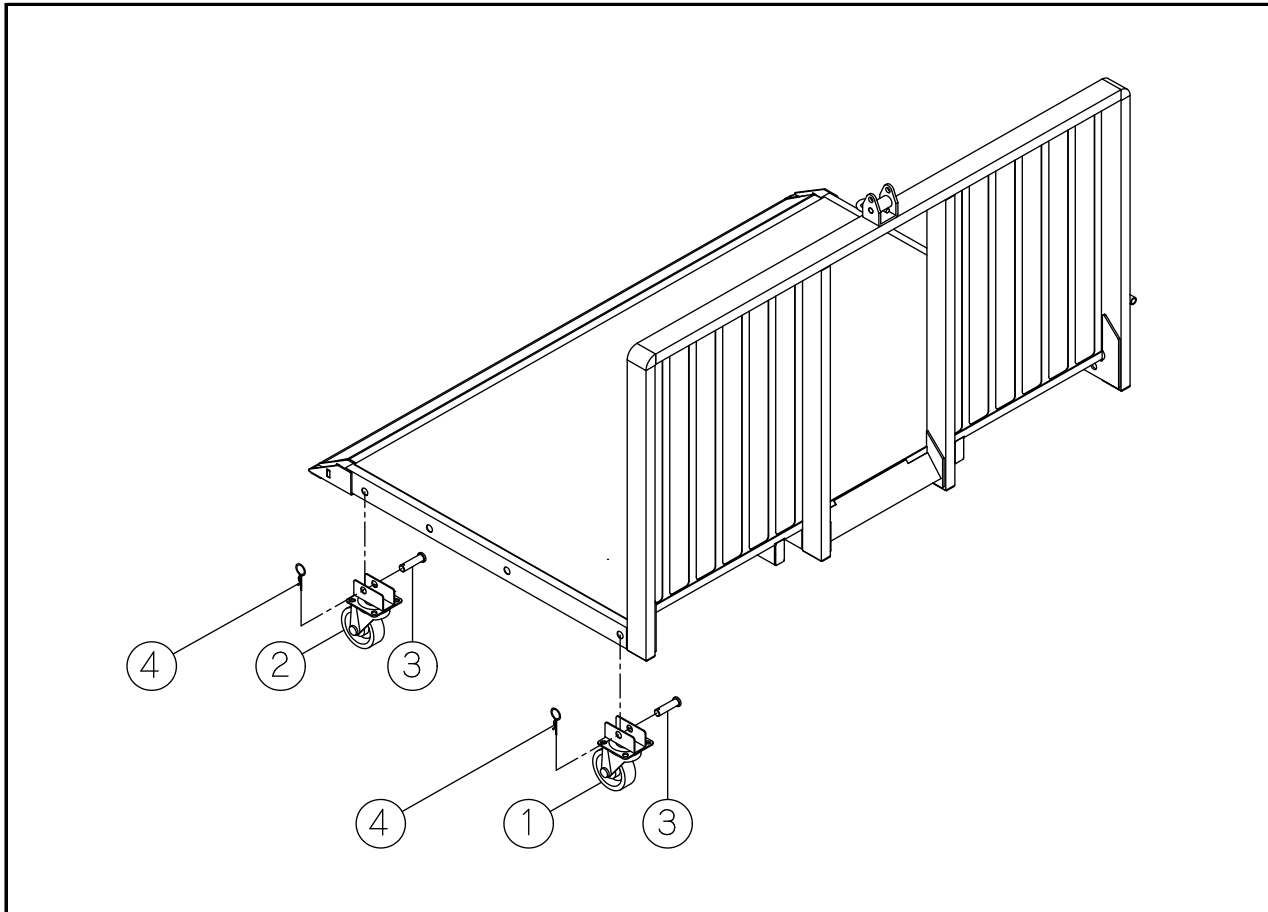
## 2. 整地キャリア DC-V キャッチャー関係



図番	部品コード	品名	規格・備考	個数			
				120	150	165	180
2 - 1	073005	キャッチャー	DC-V120~165	1	1	1	-
2 - 1	073006	キャッチャー	DC-V180	-	-	-	1
2 - 2	074601	盲フタ		2	2	2	2
2 - 3	580117	平頭ピン	16×145	2	2	2	2
2 - 4	560150	ワッシャー	M16	2	2	2	2
2 - 5	560570	割ピン	4×25	2	2	2	2
2 - 3~5	540118	キャッチャー連結ピンW割ピン付	DC-V	2	2	2	2
2 - 6	074359	フックのみ		1	1	1	1
2 - 7	590812	スプリング	フックハネ短	1	1	1	1
2 - 6~7	074360	フック (スプリング付)		1	1	1	1
2 - 8	074092	ダンプレバーのみ	DC-V・QA	1	1	1	1
2 - 9	074848	赤キャップ		1	1	1	1
2 - 10	560050	スプリングワッシャー	M14	1	1	1	1
2 - 11	570070	ナット	M14×P1.5	1	1	1	1
2 - 8~11	074091	ダンプレバー (SW・NT付)	DC-V・QA	1	1	1	1
2 - 12	580113	平頭ピン	16×82	1	1	1	1
2 - 13	560521	Rピン	大	1	1	1	1
2 - 12~13	540114	フックピンRピン付		1	1	1	1
2 - 14	074400	スキロックピン		1	1	1	1
2 - 15	590814	スプリング	(スキロックピン用)	1	1	1	1
2 - 16	074410	六角スプリング押え		1	1	1	1
2 - 17	074420	指掛けリング		1	1	1	1
2 - 14~17	074390	ロックピン ASSY		1	1	1	1
2 - 18	073015	スキ	DC-V	1	1	1	1
2 - 18	073036	スキ	073015 在庫終了後	1	1	1	1
2 - 19	580112	平頭ピン	16×58	2	2	2	2
2 - 20	560570	割ピン	4×25	2	2	2	2
2 - 19~20	540110	スキ固定ピン割ピン付		2	2	2	2
2 - 21	074099	フックハネ破損防止金具	手動用	1	1	1	1
2 - 22	560050	スプリングワッシャー	M14	1	1	1	1
2 - 23	570080	ナット	M14×P1.5 3種	1	1	1	1

※ 上図 21~23 は対策部品のため、出荷時に付属されません

### 3. 整地キャリア DC-V キャスター関係



図番	部品コード	品名	規格・備考	個数
3 - 1	270685	キャリア用キャスター 前側		2
3 - 2	270686	キャリア用キャスター 後側		2
3 - 3	580112	平頭ピン	16 × 58	4
3 - 4	560521	Rピン	大	4

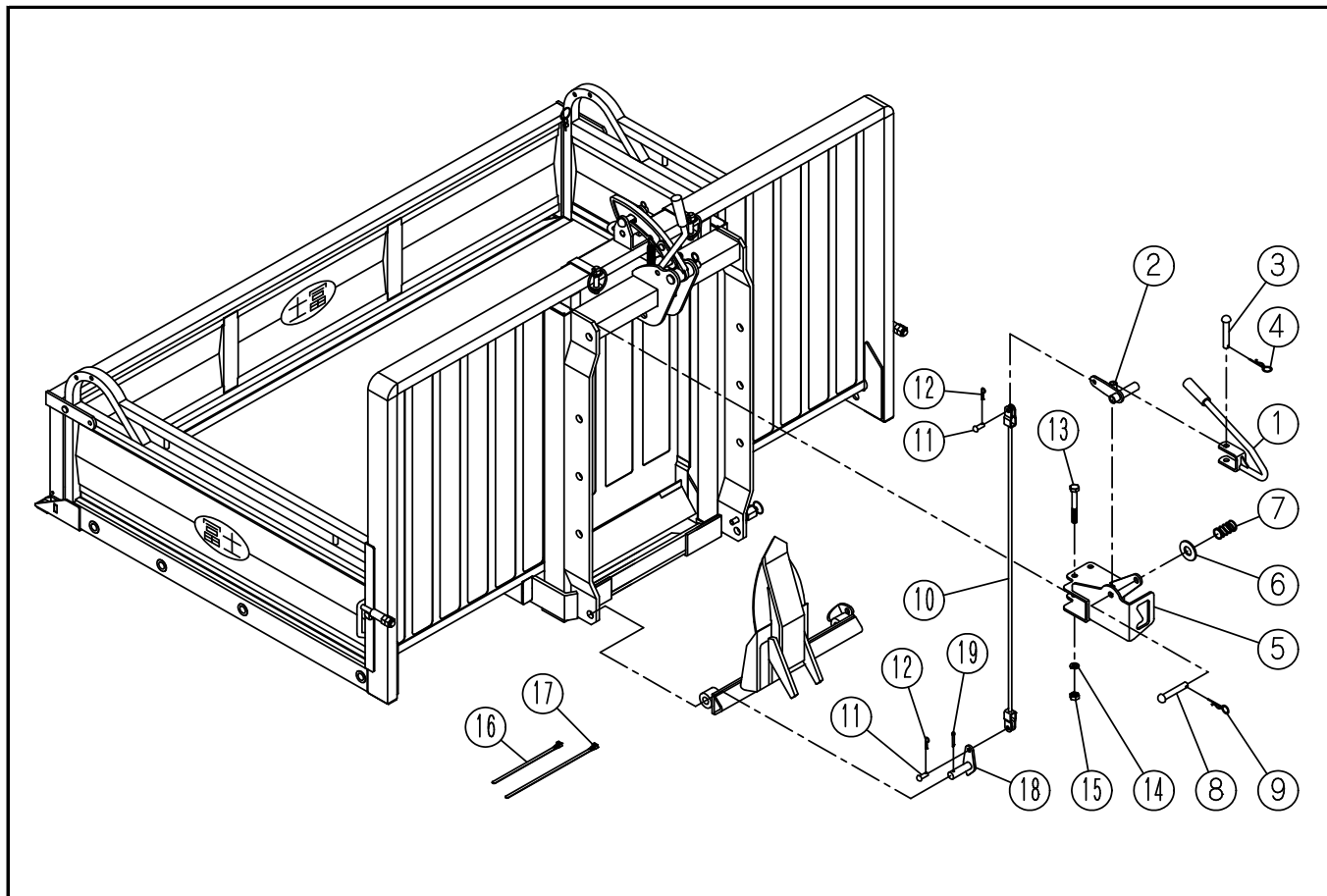


# 株式会社 富士トレーラー製作所

〒959-0310 新潟県西蒲原郡弥彦村美山6606番地  
TEL(0256)94-5551(代) ・ FAX(0256)94-5555  
<http://fuji-trailer.co.jp>

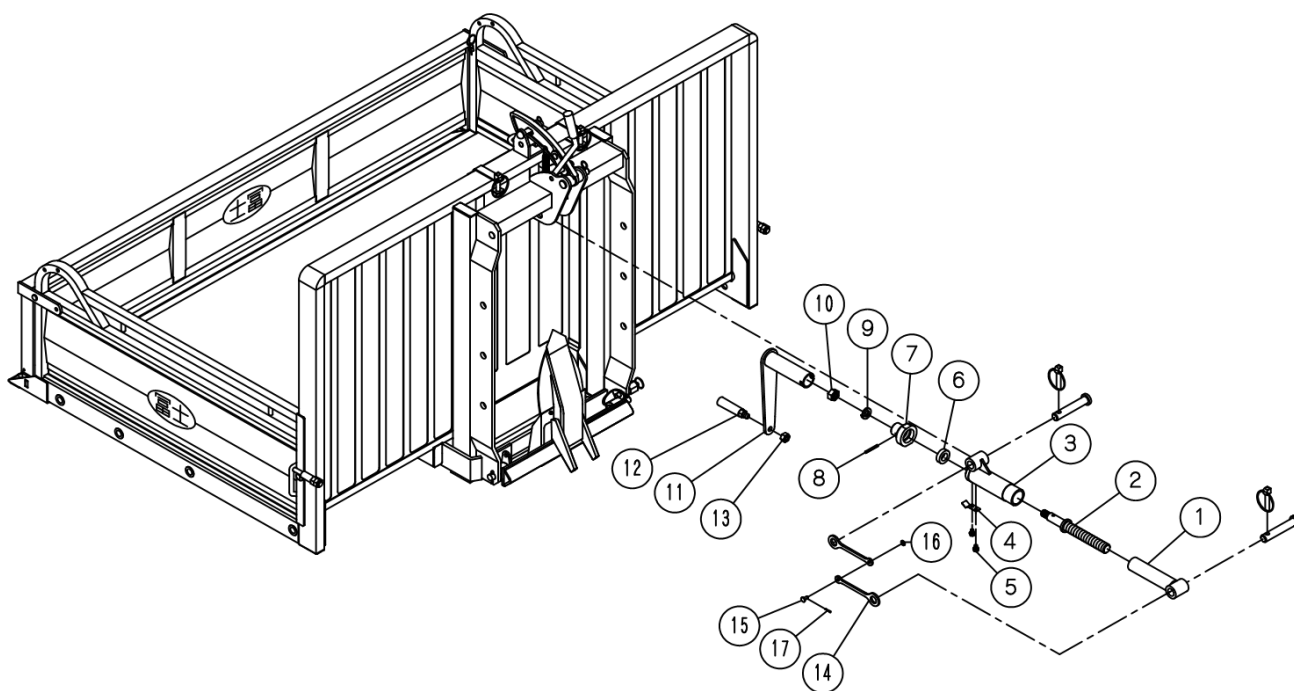
秋田営業所	／	〒014-0073	秋田県大仙市内小友字中沢263-4	TEL (0187)68-4511 (代) FAX (0187)68-4855
鷹巣営業所	／	〒018-3301	秋田県北秋田市綴子字佐戸岱5-21	TEL (0186)63-2384 (代) FAX (0186)63-2385
酒田営業所	／	〒998-0852	山形県酒田市こがね町2丁目1番地の10	TEL (0234)23-3791 (代) FAX (0234)23-3790
古川営業所	／	〒989-6135	宮城県大崎市古川稲葉字浦田137-2	TEL (0229)25-6536 (代) FAX (0229)25-6537
大宮営業所	／	〒331-0811	埼玉県さいたま市北区吉野町2丁目268番地3	TEL (048)652-3877 (代) FAX (048)652-0729
新潟営業所	／	〒959-0310	新潟県西蒲原郡弥彦村美山6606番地	TEL (0256)94-3141 (代) FAX (0256)94-5734

整地キャリア DC-V スキ上げ装置関係



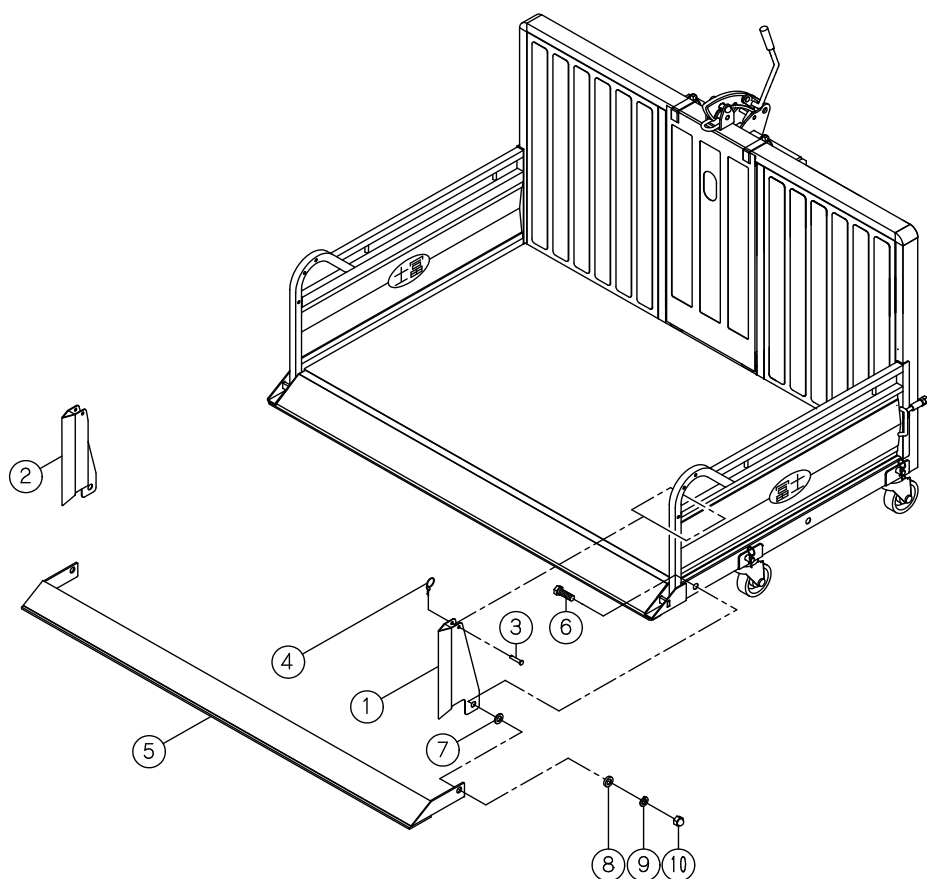
図番	部品コード	品名	規格・備考	個数
1	073002	スキ上げレバー		1
2	073004	スキ上げ金具		1
3	580047	丸頭ピン	10×55	1
4	560510	Rピン	中	1
3~4	540047	スキ上げレバーピン(Rピン付)		1
5	073003	スキ上げホルダー		1
6	560285	平座金	φ45×φ20×t3.2	1
7	590811	スプリング	スキ上げレバー押しバネ	1
8	580055	丸頭ピン	12×90	1
9	560510	Rピン	中	1
8~9	540060	スキ上げ金具固定ピン(Rピン付)		1
10	074145	スキ上げワイヤー		1
11	580006	丸頭ピン	8×20	2
12	560500	Rピン	小	2
10~12	074150	スキ上げワイヤー(ピン・Rピン付)		1
11~12	540006	スキ上げワイヤーピン(Rピン付)		2
13	550229	ボルト(半ネジ)	M10×P1.5×65	2
14	560030	スプリングワッシャー	M10	2
15	570040	ナット	M10×P1.5	2
16	586208	リポートタイ	SG-R200	1
17	586209	リポートタイ	SG-R250	1
18	074166	スキ上げピン		1
19	560570	割ピン	4×25	1
1~19	073001	スキ上げ装置 (SET)	DC-V	1

整地キャリア DC-V ヒッチ金具 トップアジャスター(No.3)関係



図番	部品コード	品名	規格・備考	個数
1	084242	内パイプ	DC-V No.3用 M24	1
2	084243	調整ネジ	DC-V No.3用 M24	1
3	084224	外パイプ	DC-V No.2・3用 板バネ用穴2	1
4	084225	板バネ	DC-V No.2・3用 取付穴2	1
5	550016	十字穴付なべ小ネジ	M5×8	2
6	590125	ベアリング	51104スラスト	1
7	084226	ケース	DC-V No.2・3用 外φ55	1
8	580233	スプリングピン	φ5×45 SUS	1
9	560060	スプリングワッシャー	M16	1
10	570092	ナット	M16×P2.0	1
1~10	084240	外パイプASSY	DC-V No.3	1
11	084229	調整ハンドル	DC-V No.2・3用 外φ38	1
12	710029	グリップ	ER-12	1
13	570060	ナット	M12×P1.75	1
11~13	084228	調整ハンドル ASSY	DC-V No.2・3用	1
14	084251	抜け止め金具	DC-V	2
15	580089	平頭ピン	6×14	1
16	560105	ワッシャー	M6	1
17	560557	割ピン	2×12	1
14~17	084250	抜け止め金具ASSY	DC-V	1
1~17	084241	トップアジャスターASSY	DC-V No.3	

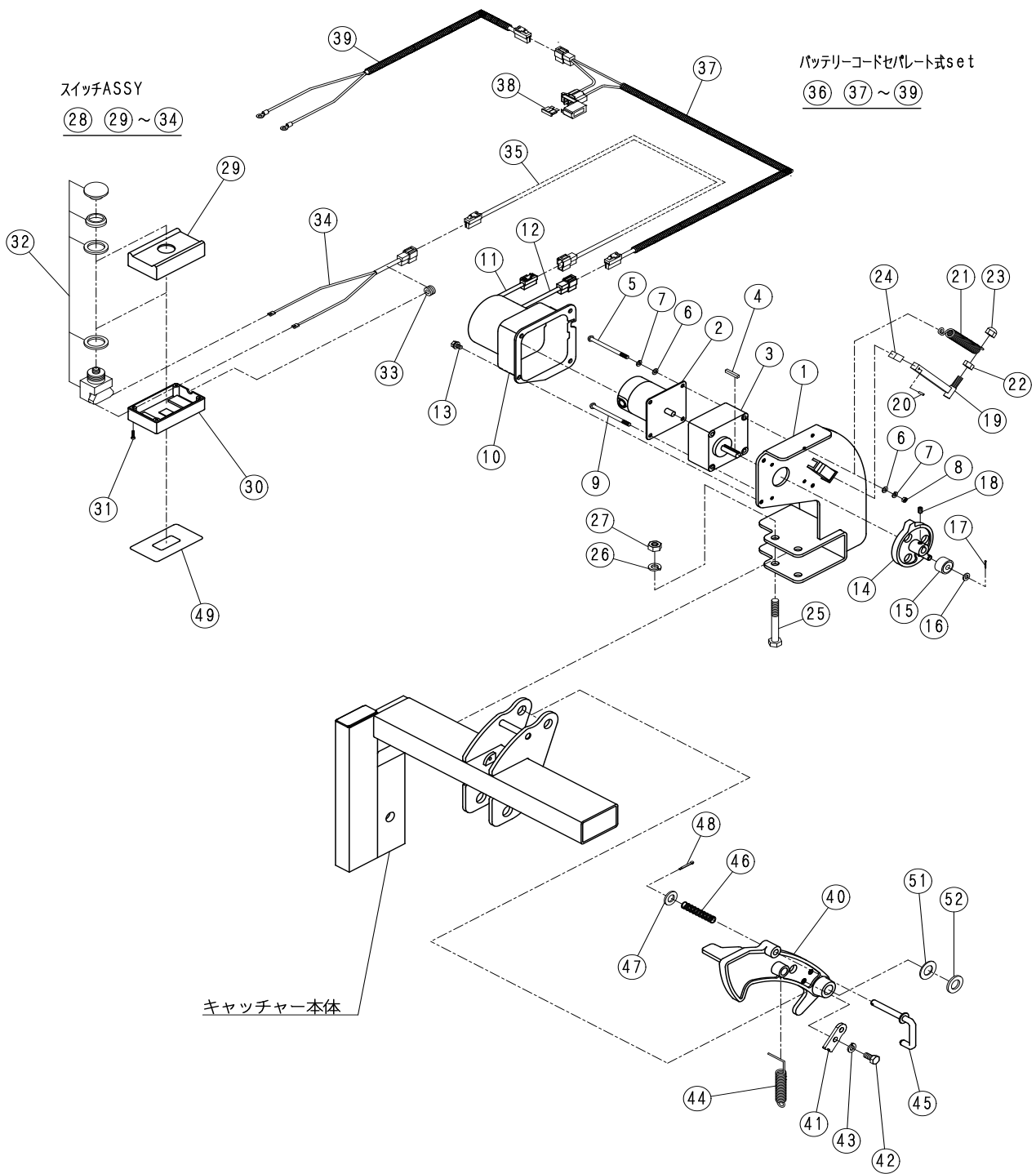
整地キャリア DC-V 雪ん子仕様 (スノーデバイダー・スクレーパーキャップ)



図番	部品コード	品名	規格・備考	個数
1	080432	スノーデバイター-右	DC-V120~165	1
1	080434	スノーデバイター-右	DC-V180、200	1
2	080433	スノーデバイター-左	DC-V120~165	1
2	080435	スノーデバイター-左	DC-V180、200	1
3	580010	丸頭ピン	8×45	2
4	560502	Rピン (指掛けリング付)	小	2
5	074744	スクレーパーキャップ	DC-V120	1
5	074745	スクレーパーキャップ	DC-V150	1
5	074746	スクレーパーキャップ	DC-V165	1
5	074747	スクレーパーキャップ	DC-V180	1
6	550481	ホルト	M16×P2.0×60	2
7	560314	平座金	φ17×φ32×t4.5	2
8	560150	ワッシャー	M16×(t2.6)	2
9	560060	スプリングワッシャー	M16	2
10	570270	袋ナット	M16×P2.0	2
1~4,6,8~10	080442	スノーデバイター-set	DC-V120~165	1
1~4,6,8~10	080444	スノーデバイター-set	DC-V180	1



整地キャリア 遠隔ダンプ装置 ドン8・DC-V用



整地キャリア 遠隔ダンプ装置 ドン8・DC-V用

図番	部品コード	品名	規格・備考	個数
1	07 - 2418	ドン8本体	DC-V	1
2	07 - 2422	モーター		1
3	07 - 2423	ギアヘッド		1
4	07 - 2458	スヒル		1
5	55 - 0007	十字付ナベ小ネジ	M5 × 60	1
6	56 - 0104	ワッシャー	M5	2
7	56 - 0009	スプリングワッシャー	M5	2
8	57 - 0009	ナット	M5	1
9	55 - 0006	十字付ナベ小ネジ(SW付)	M5 × 50	3
10	07 - 2427	モーターカバー		1
11	07 - 2425	コード(モーターカバー)スイッチ側		1
12	07 - 2426	コード(モーターカバー)バッテリー側		1
13	55 - 0021	ホルト(SW,W付)	M6 × P1.0 × 12	4
14	07 - 2429	カム		1
15	59 - 0121	ヘアリング	CXM8	1
16	56 - 0110	ワッシャー	M8	1
17	56 - 0561	割ピン	2.5 × 12	1
18	55 - 0009	ホーローセットホルト	M6 × P1.0 × 5	1
19	07 - 2433	ガイドバー	No.20付	1
20	58 - 0198	スプリングピン(SUS)	3 × 12	1
21	59 - 0820	スプリング		1
22	57 - 0020	ナット	M8 × P1.25	1
23	57 - 0210	袋ナット	M8 × P1.25	1
24	07 - 2457	フェルト	6 × 10 × 25	1
25	55 - 0229	ホルト(半ネジ)	M10 × P1.5 × 65	2
26	56 - 0030	スプリングワッシャー	M10	2
27	57 - 0040	ナット	M10 × P1.5	2
28	07 - 2463	スイッチASSY		1
29	07 - 2440	スイッチカバー(上)		1
30	07 - 2441	スイッチカバー(下)		1
31	55 - 0003	ホルト(SW付)	M3 × P0.5 × 12	4
32	07 - 2444	スイッチ		1
33	07 - 2443	グロメット		1
34	07 - 2442	コード(スイッチボックス)		1
35	07 - 2445	スイッチ側コード	2060m/m	1
36	07 - 2467	バッテリーコードセパレート式set	No.37~39	1
37	07 - 2468	バッテリーコードモーター側	1500m/m No.38付	1
38	07 - 2454	ヒューズ	15A	1
39	07 - 2469	バッテリーコード2局ケーブルから	3500m/m	1
40	07 - 2448	キャリアフック		1
41	07 - 2459	フックパネ破損防止金具	ドン8用	1
42	55 - 0090	ホルト	M8 × P1.25 × 16	2
43	56 - 0020	スプリングワッシャー	M8	2
44	59 - 0812	スプリング		1
45	07 - 2449	フック		1
46	59 - 0821	スプリング		1
47	56 - 0115	座金	φ9	1
48	56 - 0562	割ピン	3 × 15	1
49	07 - 2447	スイッチ取付板		3
50	07 - 2455	コード止めバンド		3
51	56 - 0151	ワッシャー	φ16.5 × φ30 × 1.6	1
52	56 - 0150	ワッシャー	M16	1

※ 図番51、52 ワッシャー は、キャリアフック取付時に隙間がある場合に使用します。

※ 図番41、42、43は対策部品のため、出荷時に付属されません。

2019年2月